

Nur für Forschungszwecke

D2HGDH Monoklonaler Antikörper

Katalog-Nr.:66364-1-Ig



Allgemeine Informationen

Katalog-Nr.: 66364-1-Ig	GenBank-Zugangsnummer: BC036604	Reinigungsmethode: Protein-G-Reinigung
Größe: 150ul, Konzentration: 1600 µg/ml von 728294 Nanodrop und 1000 µg/ml durch die Bradford-Methode mit BSA als Standard;	GeneID (NCBI): 728294	CloneNo.: 1E9B3
Wirt: Maus	Vollständiger Name: D-2-hydroxyglutarate dehydrogenase	Empfohlene Verdünnungen: WB 1:1000-1:8000 IHC 1:100-1:400 IF 1:200-1:800
Isotyp: IgG1	Berechnete Masse: 521 aa, 56 kDa	
Immunogen Katalognummer: AG5036	Beobachtete Masse: 56 kDa	

Anwendungen

Geprüfte Anwendungen:

IF, IHC, WB, ELISA

Getestete Reaktivität:

Human, Human, Maus

Hinweis-IHC: Antigenmaskierung mit TE-Puffer pH 9,0 empfohlen. (*) Wahlweise kann die Antigenmaskierung auch mit Citratpuffer pH 6,0 erfolgen.

Positivkontrollen:

WB : NIH/3T3-Zellen, C6-Zellen, Rattenherzgewebe

IHC : humanes Leberkarzinomgewebe,

IF : HepG2-Zellen,

Hintergrundinformationen

D2HGDH(D-2-hydroxyglutarate dehydrogenase, mitochondrial) is also named as D2HGD and belongs to the FAD-binding oxidoreductase/transferase type 4 family.It catalyzes the oxidation of D-2-hydroxyglutarate to alpha-ketoglutarate.Defects in D2HGDH are the cause of D-2-hydroxyglutaric aciduria type 1 (D2HGA1).

Lagerung

Lagerungsbedingungen:

Bei -20°C lagern. Nach dem Versand ein Jahr lang stabil

Lagerungspuffer:

PBS mit 0.02% Natriumazid und 50% Glycerin pH 7.3.

Aliquotieren ist nicht notwendig bei -20°C Lagerung

*** 20ul-Größen enthalten 0.1% BSA

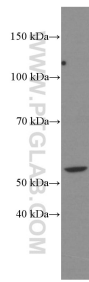
For technical support and original validation data for this product please contact:

T: 1 (888) 4PTGLAB (1-888-478-4522) (toll free in USA), or 1(312) 455-8498 (outside USA)

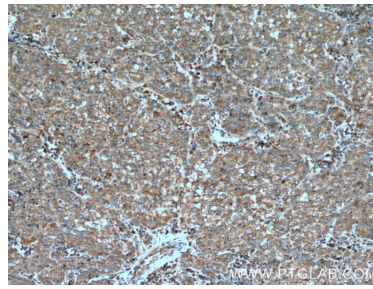
E: proteintech@ptglab.com
W: ptglab.com

This product is exclusively available under Proteintech Group brand and is not available to purchase from any other manufacturer.

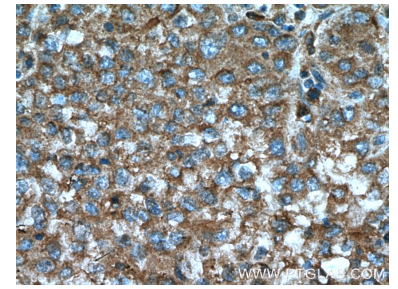
Ausgewählte Validierungsdaten



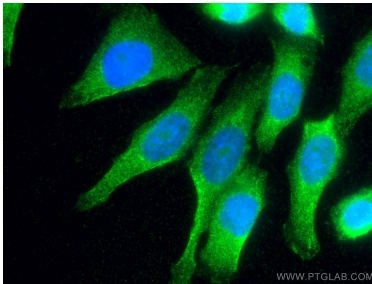
NIH/3T3 cells were subjected to SDS PAGE followed by western blot with 66364-1-Ig (D2HGDH Antibody) at dilution of 1:4000 incubated at room temperature for 1.5 hours.



Immunohistochemical analysis of paraffin-embedded human liver cancer tissue slide using 66364-1-Ig (D2HGDH Antibody) at dilution of 1:200 (under 10x lens). Heat mediated antigen retrieval with Tris-EDTA buffer (pH 9.0).



Immunohistochemical analysis of paraffin-embedded human liver cancer tissue slide using 66364-1-Ig (D2HGDH Antibody) at dilution of 1:200 (under 40x lens). Heat mediated antigen retrieval with Tris-EDTA buffer (pH 9.0).



Immunofluorescent analysis of (4% PFA) fixed HepG2 cells using D2HGDH antibody (66364-1-Ig, Clone: 1E9B3) at dilution of 1:400 and CoraLite®488-Conjugated AffiniPure Goat Anti-Mouse IgG(H+L).