

Nur für Forschungszwecke

# MMP2 Monoklonaler Antikörper

Katalog-Nr.:66366-1-Ig

Vorgestelltes Produkt

47 Publikationen



## Allgemeine Informationen

<b>Katalog-Nr.:</b> 66366-1-Ig	<b>GenBank-Zugangsnummer:</b> BC002576	<b>Reinigungsmethode:</b> Protein-A-Reinigung
<b>Größe:</b> 150ul , Konzentration: 1100 µg/ml von4313 Nanodrop und 1000 µg/ml durch die Bradford-Methode mit BSA als Standard;	<b>GeneID (NCBI):</b> 4313	<b>CloneNo.:</b> 2B10D1
<b>Wirt:</b> Maus	<b>Vollständiger Name:</b> matrix metalloproteinase 2 (gelatinase A, 72kDa gelatinase, 72kDa type IV collagenase)	<b>Empfohlene Verdünnungen:</b> WB 1:1000-1:6000 IHC 1:150-1:600
<b>Isotyp:</b> IgG1	<b>Berechnete Masse:</b> 72 kDa	
<b>Immunogen Katalognummer:</b> AG25039	<b>Beobachtete Masse:</b> 55-74 kDa	

## Anwendungen

### Geprüfte Anwendungen:

IHC, WB, ELISA

### In Publikationen genannte Anwendungen:

IF, IHC, WB

### Getestete Reaktivität:

Hausschwein, Human, Maus, Ratte

### Zitierte Arten:

Human, Maus, Ratte

**Hinweis-IHC: Antigenmaskierung mit TE-Puffer pH 9,0 empfohlen. (\*) Wahlweise kann die Antigenmaskierung auch mit Citratpuffer pH 6,0 erfolgen.**

### Positivkontrollen:

**WB :** HepG2-Zellen, Hausschwein-Herzgewebe, humanes Herzgewebe, humanes Plazenta-Gewebe, MCF-7-Zellen, Rattenherzgewebe

**IHC :** humanes Mammakarzinomgewebe,

## Hintergrundinformationen

MMP2, also named as CLG4A, Gelatinase Am, TBE-1 and PEX, belongs to the peptidase M10A family. It is ubiquitous metalloproteinase that is involved in diverse functions such as remodeling of the vasculature, angiogenesis, tissue repair, tumor invasion, inflammation, and atherosclerotic plaque rupture. MMP2 contributes to myocardial oxidative stress by regulating the activity of GSK3beta. It cleaves GSK3beta in vitro. MMP2 can be cleaved into PEX chain(~60kd).Western blot analysis showed that the 72 kDa and 62 kDa proteinase activities were pro-MMP2 and the active enzyme, respectively(PMID:11112697).

## Bemerkenswerte Veröffentlichungen

Verfasser	Pubmed ID	Journal	Anwendung
Wenjing Guo	33117682	Front Oncol	WB
Wei Zhou	34646828	Front Cell Dev Biol	WB
Yu-Feng Liu	34603071	Front Physiol	WB,IHC

## Lagerung

### Lagerungsbedingungen:

Bei -20°C lagern. Nach dem Versand ein Jahr lang stabil

### Lagerungspuffer:

PBS mit 0.02% Natriumazid und 50% Glycerin pH 7.3.

Aliquotieren ist nicht notwendig bei -20°C Lagerung

\*\*\* 20ul-Größen enthalten 0.1% BSA

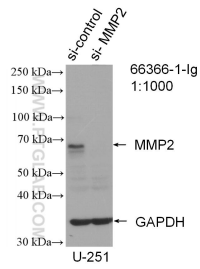
For technical support and original validation data for this product please contact:

T: 1 (888) 4PTGLAB (1-888-478-4522) (toll free in USA), or 1(312) 455-8498 (outside USA)

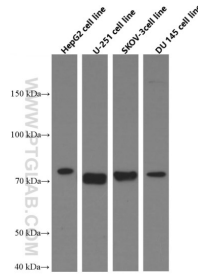
E: proteintech@ptglab.com  
W: ptglab.com

This product is exclusively available under Proteintech Group brand and is not available to purchase from any other manufacturer.

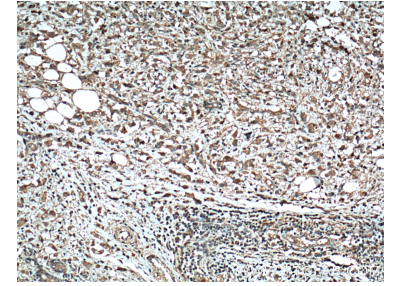
## Ausgewählte Validierungsdaten



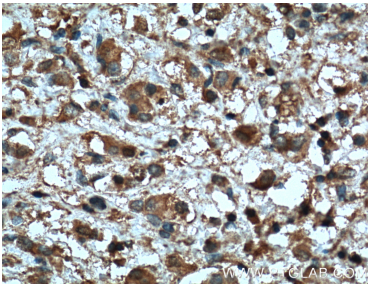
WB result of MMP2 antibody (66366-1-Ig; 1:1000; incubated at room temperature for 1.5 hours) with sh-Control and sh-MMP2 transfected U-251 cells.



Western blot analysis of MMP2 in various cell lines using Proteintech antibody 66366-1-Ig (MMP2 Antibody) at dilution of 1:3000 incubated at room temperature for 1.5 hours.



Immunohistochemical analysis of paraffin-embedded human breast cancer tissue slide using 66366-1-Ig (MMP2 antibody) at dilution of 1:300 (under 10x lens. Heat mediated antigen retrieval with Tris-EDTA buffer (pH 9.0).



Immunohistochemical analysis of paraffin-embedded human breast cancer tissue slide using 66366-1-Ig (MMP2 antibody) at dilution of 1:300 (under 40x lens. Heat mediated antigen retrieval with Tris-EDTA buffer (pH 9.0).