

Nur für Forschungszwecke

BMP5 Monoklonaler Antikörper

Katalog-Nr.:66370-1-Ig



Allgemeine Informationen

Katalog-Nr.: 66370-1-Ig	GenBank-Zugangsnummer: BC027958	Reinigungsmethode: Protein-G-Reinigung
Größe: 150ul , Konzentration: 1800 µg/ml von653 Nanodrop und 1000 µg/ml durch die Bradford-Methode mit BSA als Standard;	GeneID (NCBI): Vollständiger Name: bone morphogenetic protein 5	CloneNo.: 1G6C10
Wirt: Maus	Berechnete Masse: 454 aa, 52 kDa	Empfohlene Verdünnungen: WB 1:1000-1:4000
Isotyp: IgG1	Beobachtete Masse: 52 kDa	
Immunogen Katalognummer: AG3952		

Anwendungen

Geprüfte Anwendungen: WB,ELISA	Positivkontrollen: WB : Hausschwein-Lungengewebe, Hausschwein- Lebergewebe
Getestete Reaktivität: Hausschwein, Human	

Hintergrundinformationen

Bone morphogenetic protein-5 (BMP5), is a member of the TGF-beta superfamily. Bone morphogenetic proteins were originally identified by an ability of demineralized bone extract to induce endochondral osteogenesis in vivo in an extraskeletal site. These proteins are synthesized as prepropeptides, cleaved, and then processed into dimeric proteins. BMP5 may act as an important signaling molecule within the trabecular meshwork and optic nerve head, and may play a potential role in glaucoma pathogenesis. BMP5 is differentially regulated in multiple human cancers.

Lagerung

Lagerungsbedingungen:
Bei -20°C lagern. Nach dem Versand ein Jahr lang stabil
Lagerungspuffer:
PBS mit 0.02% Natriumazid und 50% Glycerin pH 7.3.
Aliquotieren ist nicht notwendig bei -20°C Lagerung

***** 20ul-Größen enthalten 0.1% BSA**

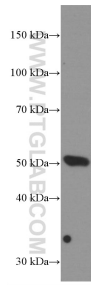
For technical support and original validation data for this product please contact:

T: 1 (888) 4PTGLAB (1-888-478-4522) (toll free
in USA), or 1(312) 455-8498 (outside USA)

E: proteintech@ptglab.com
W: ptglab.com

This product is exclusively available under Proteintech Group brand and is not available to purchase from any other manufacturer.

Ausgewählte Validierungsdaten



pig lung tissue were subjected to SDS PAGE followed by western blot with 66370-1-Ig (BMP5 Antibody) at dilution of 1:2000 incubated at room temperature for 1.5 hours.