

Nur für Forschungszwecke

# TCN2 Monoklonaler Antikörper

Katalog-Nr.:66377-1-Ig



## Allgemeine Informationen

<b>Katalog-Nr.:</b> 66377-1-Ig	<b>GenBank-Zugangsnummer:</b> BC011239	<b>Reinigungsmethode:</b> Protein-A-Reinigung
<b>Größe:</b> 150ul , Konzentration: 1880 µg/ml von6948 Nanodrop und 1000 µg/ml durch die Bradford-Methode mit BSA als Standard;	<b>GeneID (NCBI):</b> 2G6D2	<b>CloneNo.:</b> 2G6D2
<b>Wirt:</b> Maus	<b>Vollständiger Name:</b> transcobalamin II; macrocytic anemia	<b>Empfohlene Verdünnungen:</b> WB 1:500-1:3000
<b>Isotyp:</b> IgG2b	<b>Berechnete Masse:</b> 400 aa, 44 kDa	
<b>Immunogen Katalognummer:</b> AG2825	<b>Beobachtete Masse:</b> 43 kDa	

## Anwendungen

<b>Geprüfte Anwendungen:</b> WB,ELISA	<b>Positivkontrollen:</b> WB : HUVEC-Zellen, A549-Zellen
<b>Getestete Reaktivität:</b> Human	

## Hintergrundinformationen

TCN2 (Transcobalamin-2) is a vitamin B12 (cobalamin; Cbl) binding and transport protein in plasma that facilitates the cellular uptake of the vitamin. TCN2 is secreted in a constitutive fashion in most cells. Plasma TCN2 levels have been reported to be elevated in a number of diverse human diseases. Defects in TCN2 are cause of transcobalamin-2 deficiency. (10714245)

## Lagerung

**Lagerungsbedingungen:**  
Bei -20°C lagern. Nach dem Versand ein Jahr lang stabil  
**Lagerungspuffer:**  
PBS mit 0.02% Natriumazid und 50% Glycerin pH 7.3.  
Aliquotieren ist nicht notwendig bei -20°C Lagerung

**\*\*\* 20ul-Größen enthalten 0.1% BSA**

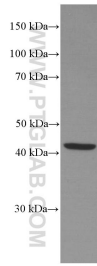
For technical support and original validation data for this product please contact:

T: 1 (888) 4PTGLAB (1-888-478-4522) (toll free  
in USA), or 1(312) 455-8498 (outside USA)

E: proteintech@ptglab.com  
W: ptglab.com

**This product is exclusively available under Proteintech Group brand and is not available to purchase from any other manufacturer.**

## Ausgewählte Validierungsdaten



HUVEC cells were subjected to SDS PAGE followed by western blot with 66377-1-Ig (TCN2 Antibody) at dilution of 1:1500 incubated at room temperature for 1.5 hours.