

Nur für Forschungszwecke

Occludin Monoklonaler Antikörper

Katalog-Nr.:66378-1-Ig

Vorgestelltes Produkt

48 Publikationen



Allgemeine Informationen

Katalog-Nr.: 66378-1-Ig	GenBank-Zugangsnummer: BC029886	Reinigungsmethode: Protein-G-Reinigung
Größe: 150ul , Konzentration: 2400 µg/ml von4950 Nanodrop und 1000 µg/ml durch die Bradford-Methode mit BSA als Standard;	GeneID (NCBI): occludin	CloneNo.: 1D3C4
Wirt: Maus	Vollständiger Name: occludin	Empfohlene Verdünnungen: WB 1:5000-1:50000 IHC 1:50-1:500 IF 1:800-1:3200
Isotyp: IgG1	Berechnete Masse: 522 aa, 59 kDa	
Immunogen Katalognummer: AG4057	Beobachtete Masse: 59 kDa	

Anwendungen

Geprüfte Anwendungen: IF, IHC, WB, ELISA	Positivkontrollen: WB : HUVEC-Zellen, 4T1-Zellen, Hausschwein-Kolongewebe, HEK-293-Zellen, Jurkat-Zellen, LNCaP-Zellen, Maus-Kolongewebe, Ratten-Kolongewebe, U2OS-Zellen IHC : humanes Kolonkarzinomgewebe, Mausnierengewebe IF : Caco-2-Zellen, MCF-7-Zellen
In Publikationen genannte Anwendungen: IHC, WB	
Getestete Reaktivität: Hausschwein, Human, Maus, Ratte	
Zitierte Arten: Hausschwein, Human, Maus, Ratte, Rind	
Hinweis-IHC: Antigendemaskierung mit TE-Puffer pH 9,0 empfohlen. (*) Wahlweise kann die Antigendemaskierung auch mit Citratpuffer pH 6,0 erfolgen.	

Hintergrundinformationen

Occludin is an integral membrane protein located at the tight junction. It is a tetraspanin protein with four transmembrane domains, intracellular N and C termini and two extracellular loops. Occludin plays a role in the formation and regulation of the tight junction paracellular permeability barrier. Occludin can exist in different isoforms, owing to modifications at the posttranscriptional and posttranslational levels, the monomeric occludin migrates as 53-65 kDa on SDS-PAGE (PMID: 22083955; 19457074).

Bemerkenswerte Veröffentlichungen

Verfasser	Pubmed ID	Journal	Anwendung
Dayun Feng	36179025	Sci Adv	WB
Yingying Wang	36174863	Int J Biol Macromol	WB,IF
Cantao Yang	36108982	Food Chem Toxicol	WB

Lagerung

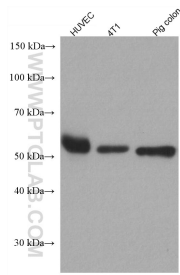
Lagerungsbedingungen:
Bei -20°C lagern. Nach dem Versand ein Jahr lang stabil
Lagerungspuffer:
PBS mit 0.02% Natriumazid und 50% Glycerin pH 7.3.
Aliquotieren ist nicht notwendig bei -20°C Lagerung

*** 20ul-Größen enthalten 0.1% BSA

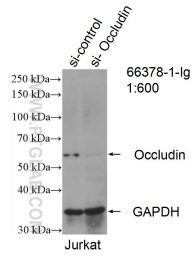
For technical support and original validation data for this product please contact:
T: 1 (888) 4PTGLAB (1-888-478-4522) (toll free in USA), or 1(312) 455-8498 (outside USA)
E: proteintech@ptglab.com
W: ptglab.com

This product is exclusively available under Proteintech Group brand and is not available to purchase from any other manufacturer.

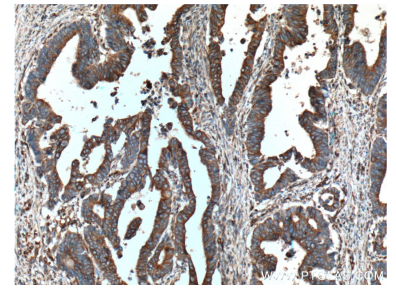
Ausgewählte Validierungsdaten



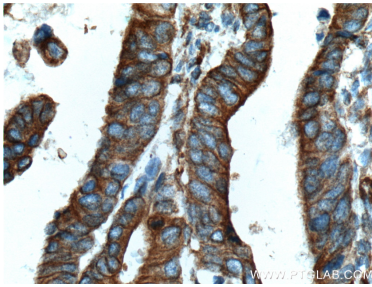
Various lysates were subjected to SDS PAGE followed by western blot with 66378-1-Ig (Occludin antibody) at dilution of 1:10000 incubated at room temperature for 1.5 hours.



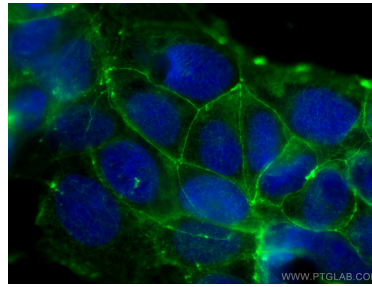
WB result of Occludin antibody (66378-1-Ig; 1:600; incubated at room temperature for 1.5 hours) with sh-Control and sh-Occludin transfected Jurkat cells.



Immunohistochemical analysis of paraffin-embedded human colon cancer tissue slide using 66378-1-Ig (Occludin antibody) at dilution of 1:400 (under 10x lens. Heat mediated antigen retrieval with Tris-EDTA buffer (pH 9.0).



Immunohistochemical analysis of paraffin-embedded human colon cancer tissue slide using 66378-1-Ig (Occludin antibody) at dilution of 1:400 (under 40x lens. Heat mediated antigen retrieval with Tris-EDTA buffer (pH 9.0).



Immunofluorescent analysis of (-20°C Ethanol) fixed Caco-2 cells using Occludin antibody (66378-1-Ig, Clone: 1D3C4) at dilution of 1:1600 and Coralite® 488-Conjugated AffiniPure Goat Anti-Mouse IgG(H+L).