

Nur für Forschungszwecke

Human IgG4 Monoklonaler Antikörper



Katalog-Nr.:66408-1-Ig **1 Publikationen**

Allgemeine Informationen

Katalog-Nr.: 66408-1-Ig	GenBank-Zugangsnummer: AL928742	Reinigungsmethode: Protein-G-Reinigung
Größe: 150ul , Konzentration: 1300 µg/ml von3503 Nanodrop und 1000 µg/ml durch die Bradford-Methode mit BSA als Standard;	GeneID (NCBI): 1503503	CloneNo.: 1A1A2
Wirt: Maus	Vollständiger Name: immunoglobulin heavy constant gamma 4 (G4m marker)	Empfohlene Verdünnungen: WB 1:20000-1:100000 IHC 1:2500-1:10000 IF 1:50-1:500
Isotyp: IgG1	Berechnete Masse: 55 kDa	
	Beobachtete Masse: 55 kDa	

Anwendungen

Geprüfte Anwendungen:

IF, IHC, WB, ELISA

In Publikationen genannte Anwendungen:

IF

Getestete Reaktivität:

Human

Zitierte Arten:

Human

Hinweis-IHC: Antigendemaskierung mit TE-Puffer pH 9,0 empfohlen. (*) Wahlweise kann die Antigendemaskierung auch mit Citratpuffer pH 6,0 erfolgen.

Positivkontrollen:

WB : humanes Plasmagewebe, humanes Herzgewebe, humanes Skelettmuskelgewebe

IHC : humanes Tonsillitisgewebe,

IF : humanes Tonsillitisgewebe,

Hintergrundinformationen

This antibody detects the heavy chain of human IgG4. The immunogen of this antibody is the specific domain "NKGLPSSIEK" of IGHG4.

Bemerkenswerte Veröffentlichungen

Verfasser	Pubmed ID	Journal	Anwendung
Xi E Hu	36998014	Breast Cancer Res	IF

Lagerung

Lagerungsbedingungen:

Bei -20°C lagern. Nach dem Versand ein Jahr lang stabil

Lagerungspuffer:

PBS mit 0.02% Natriumazid und 50% Glycerin pH 7.3.

Aliquotieren ist nicht notwendig bei -20°C Lagerung

*** 20ul-Größen enthalten 0.1% BSA

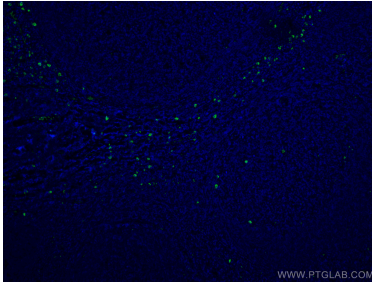
For technical support and original validation data for this product please contact:

T: 1 (888) 4PTGLAB (1-888-478-4522) (toll free in USA), or 1(312) 455-8498 (outside USA)

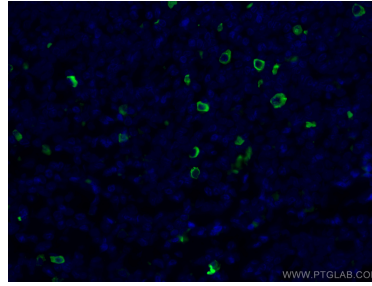
E: proteintech@ptglab.com
W: ptglab.com

This product is exclusively available under Proteintech Group brand and is not available to purchase from any other manufacturer.

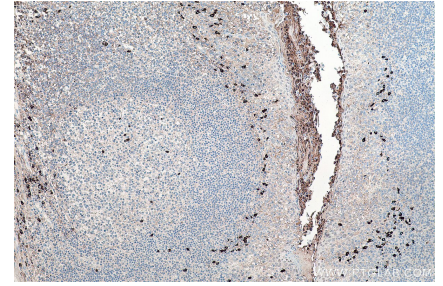
Ausgewählte Validierungsdaten



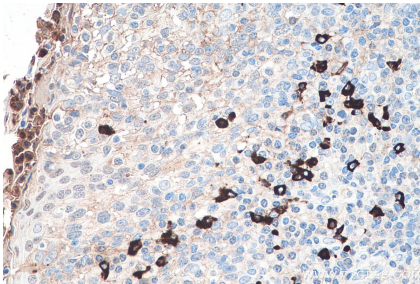
Immunofluorescent analysis of (4% PFA) fixed human tonsillitis tissue using 66408-1-Ig (Human IgG4 antibody) at dilution of 1:100 and CoraLite488-Conjugated AffiniPure Goat Anti-Mouse IgG(H+L).



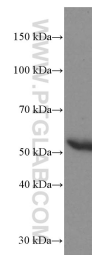
Immunofluorescent analysis of (4% PFA) fixed human tonsillitis tissue using 66408-1-Ig (Human IgG4 antibody) at dilution of 1:100 and CoraLite488-Conjugated AffiniPure Goat Anti-Mouse IgG(H+L).



Immunohistochemical analysis of paraffin-embedded human tonsillitis tissue slide using 66408-1-Ig (Human IgG4 antibody) at dilution of 1:5000 (under 10x lens). Heat mediated antigen retrieval with Tris-EDTA buffer (pH 9.0).



Immunohistochemical analysis of paraffin-embedded human tonsillitis tissue slide using 66408-1-Ig (Human IgG4 antibody) at dilution of 1:5000 (under 40x lens). Heat mediated antigen retrieval with Tris-EDTA buffer (pH 9.0).



human plasma (0.4 nL) were subjected to SDS PAGE followed by western blot with 66408-1-Ig (human IgG4 Antibody) at dilution of 1:100000 incubated at room temperature for 1.5 hours.