

Nur für Forschungszwecke

Alpha Synuclein Monoklonaler Antikörper



Katalog-Nr.: 66412-1-Ig **3 Publikationen**

Allgemeine Informationen

Katalog-Nr.: 66412-1-Ig	GenBank-Zugangsnummer: BC013293	Reinigungsmethode: Protein-A-Reinigung
Größe: 150ul, Konzentration: 1400 µg/ml von 6622 Nanodrop und 1000 µg/ml durch die Bradford-Methode mit BSA als Standard;	GeneID (NCBI): 1B10E9	CloneNo.: 1B10E9
Wirt: Maus	Vollständiger Name: synuclein, alpha (non A4 component of amyloid precursor)	Empfohlene Verdünnungen: WB 1:500-1:2000 IHC 1:500-1:2000
Isotyp: IgG2a	Berechnete Masse: 14 kDa	
Immunogen Katalognummer: AG1285	Beobachtete Masse: 18-19 kDa	

Anwendungen

Geprüfte Anwendungen: IHC, WB, ELISA	Positivkontrollen: WB : Maushirngewebe, Rattenhirngewebe
In Publikationen genannte Anwendungen: IF, IHC	IHC : Maus-Cerebellum-Gewebe, humanes Gliomgewebe, Maushirngewebe, Rattenhirngewebe
Getestete Reaktivität: Human, Maus, Ratte	
Zitierte Arten: Human, Ratte	
Hinweis-IHC: Antigendemaskierung mit TE-Puffer pH 9,0 empfohlen. (*) Wahlweise kann die Antigendemaskierung auch mit Citratpuffer pH 6,0 erfolgen.	

Hintergrundinformationen

Alpha Synuclein (α -syn) is a 14-19 kDa phosphoprotein that is primarily localized to the presynaptic terminals of mature neurons, where it is involved in synaptic function and plasticity. α -syn has drawn intense interest ever since the late 1990s, when the first α -synuclein missense mutation was identified as a cause of familial Parkinson's disease (PD). Aggregated and hyper-phosphorylated forms of α -syn protein are the pathological hallmark of Lewy body disease, which includes Parkinson's disease (PD), diffuse Lewy body disease (DLBD), and Lewy body variant of Alzheimer's disease (LBV). This antibody can recognize all the isoforms of α -syn.

Bemerkenswerte Veröffentlichungen

Verfasser	Pubmed ID	Journal	Anwendung
Li-Hua Bian	35728354	Biomed Pharmacother	IHC
Jihua Shi	36795141	Appl Microbiol Biotechnol	IF
Wenfeng Liu	31750928	J Neuropathol Exp Neurol	IHC

Lagerung

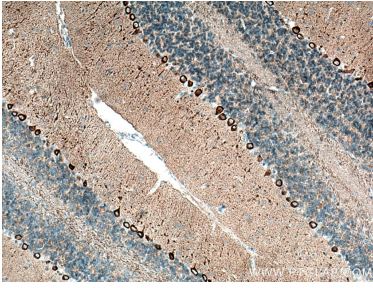
Lagerungsbedingungen:
Bei -20°C lagern. Nach dem Versand ein Jahr lang stabil
Lagerungspuffer:
PBS mit 0.02% Natriumazid und 50% Glycerin pH 7.3.
Aliquotieren ist nicht notwendig bei -20°C Lagerung

*** 20ul-Größen enthalten 0.1% BSA

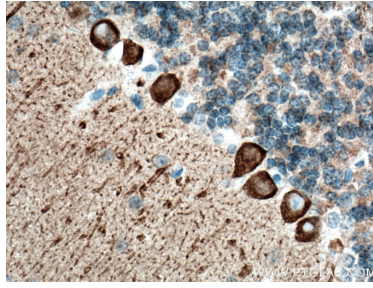
For technical support and original validation data for this product please contact:
T: 1 (888) 4PTGLAB (1-888-478-4522) (toll free in USA), or 1(312) 455-8498 (outside USA)
E: proteintech@ptglab.com
W: ptglab.com

This product is exclusively available under Proteintech Group brand and is not available to purchase from any other manufacturer.

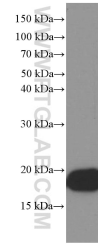
Ausgewählte Validierungsdaten



Immunohistochemical analysis of paraffin-embedded mouse cerebellum tissue slide using 66412-1-Ig (alpha-Synuclein antibody) at dilution of 1:1000 (under 10x lens). Heat mediated antigen retrieval with Tris-EDTA buffer (pH 9.0).



Immunohistochemical analysis of paraffin-embedded mouse cerebellum tissue slide using 66412-1-Ig (alpha-Synuclein antibody) at dilution of 1:1000 (under 40x lens). Heat mediated antigen retrieval with Tris-EDTA buffer (pH 9.0).



mouse brain tissue were subjected to SDS PAGE followed by western blot with 66412-1-Ig (alpha-Synuclein Antibody) at dilution of 1:1000 incubated at room temperature for 1.5 hours.