

Nur für Forschungszwecke

LDLR Monoklonaler Antikörper

Katalog-Nr.: 66414-1-Ig

Vorgestelltes Produkt

3 Publikationen



Allgemeine Informationen

Katalog-Nr.: 66414-1-Ig	GenBank-Zugangsnummer: BC014514	Reinigungsmethode: Protein-G-Reinigung
Größe: 150ul, Konzentration: 1200 µg/ml von 3949 Nanodrop und 1000 µg/ml durch die Bradford-Methode mit BSA als Standard;	GeneID (NCBI): 1A2A3	CloneNo.: 1A2A3
Wirt: Maus	Vollständiger Name: low density lipoprotein receptor	Empfohlene Verdünnungen: WB 1:5000-1:15000 IHC 1:50-1:500
Isotyp: IgG1	Berechnete Masse: 95 kDa	
Immunogen Katalognummer: AG1236	Beobachtete Masse: 120 kDa, 160 kDa	

Anwendungen

Geprüfte Anwendungen: IHC, WB, ELISA	Positivkontrollen: WB: HeLa-Zellen, HEK-293-Zellen, HepG2-Zellen, Jurkat-Zellen, MCF-7-Zellen, Raji-Zellen IHC: humanes Lebergewebe,
In Publikationen genannte Anwendungen: WB	
Getestete Reaktivität: Human	
Zitierte Arten: Human	
Hinweis-IHC: Antigenmaskierung mit TE-Puffer pH 9,0 empfohlen. (*) Wahlweise kann die Antigenmaskierung auch mit Citratpuffer pH 6,0 erfolgen.	

Hintergrundinformationen

LDLR (low density lipoprotein receptor) is a member of the LDL receptor gene family and is involved in receptor-mediated endocytosis of specific ligands. The LDLR is a cell surface glycoprotein that scavenges LDL from the blood and regulates plasma LDL cholesterol. The cytoplasmic domain of the LDL receptor is necessary for the receptor to cluster in coated pits, which promotes the rapid endocytosis of bound LDL. The protein is highly glycosylated through N- and O-linkages and thus migrates at 100 to 160 kDa bands on SDS-PAGE.

Bemerkenswerte Veröffentlichungen

Verfasser	Pubmed ID	Journal	Anwendung
Zoe White	36447272	Skelet Muscle	WB
Jun Xiao	30864739	Int J Mol Med	WB
Shui-Mei Sun	32724176	Acta Pharmacol Sin	WB

Lagerung

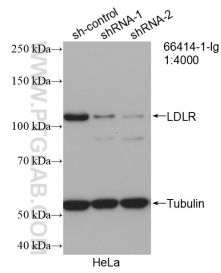
Lagerungsbedingungen:
Bei -20°C lagern. Nach dem Versand ein Jahr lang stabil
Lagerungspuffer:
PBS mit 0.02% Natriumazid und 50% Glycerin pH 7.3.
Aliquotieren ist nicht notwendig bei -20°C Lagerung

*** 20ul-Größen enthalten 0.1% BSA

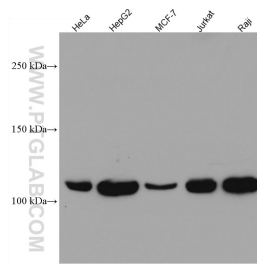
For technical support and original validation data for this product please contact:
T: 1 (888) 4PTGLAB (1-888-478-4522) (toll free in USA), or 1(312) 455-8498 (outside USA)
E: proteintech@ptglab.com
W: ptglab.com

This product is exclusively available under Proteintech Group brand and is not available to purchase from any other manufacturer.

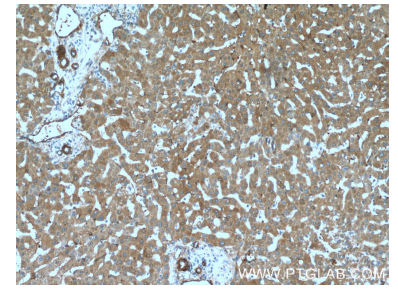
Ausgewählte Validierungsdaten



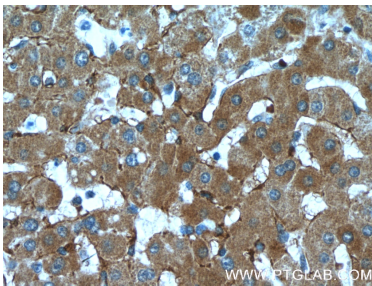
WB result of LDLR antibody (66414-1-Ig; 1:4000; incubated at room temperature for 1.5 hours) with sh-Control and sh-LDLR transfected HeLa cells.



Various lysates were subjected to SDS PAGE followed by western blot with 66414-1-Ig (LDLR antibody) at dilution of 1:10000 incubated at room temperature for 1.5 hours.



Immunohistochemical analysis of paraffin-embedded human liver tissue slide using 66414-1-Ig (LDLR Antibody) at dilution of 1:400 (under 10x lens).



Immunohistochemical analysis of paraffin-embedded human liver tissue slide using 66414-1-Ig (LDLR Antibody) at dilution of 1:400 (under 40x lens).