

Nur für Forschungszwecke

Calsequestrin 2 Monoklonaler Antikörper



Katalog-Nr.: 66419-1-Ig **1 Publikationen**

Allgemeine Informationen

Katalog-Nr.: 66419-1-Ig	GenBank-Zugangsnummer: BC022288	Reinigungsmethode: Protein-A-Reinigung
Größe: 150ul, Konzentration: 1500 µg/ml von 845 Nanodrop und 1000 µg/ml durch die Bradford-Methode mit BSA als Standard;	GeneID (NCBI): 1500	CloneNo.: 1C10A1
Wirt: Maus	Vollständiger Name: calsequestrin 2 (cardiac muscle)	Empfohlene Verdünnungen: WB 1:5000-1:50000 IHC 1:50-1:500 IF 1:200-1:800
Isotyp: IgG2a	Berechnete Masse: 46 kDa	
Immunogen Katalognummer: AG13246	Beobachtete Masse: 50 kDa	

Anwendungen

Geprüfte Anwendungen: IF, IHC, WB, ELISA	Positivkontrollen: WB: Hausschwein-Herzgewebe, Hausschwein-Skelettmuskelgewebe, humanes Herzgewebe, humanes Skelettmuskelgewebe, Mausherzgewebe, Maus-Skelettmuskelgewebe, Rattenherzgewebe, Ratten-Skelettmuskelgewebe
In Publikationen genannte Anwendungen: IHC	IHC: humanes Herzgewebe, IF: Mausherzgewebe,
Getestete Reaktivität: Hausschwein, Human, Maus, Ratte	
Zitierte Arten: Human	
Hinweis-IHC: Antigenmaskierung mit TE-Puffer pH 9,0 empfohlen. (*) Wahlweise kann die Antigenmaskierung auch mit Citratpuffer pH 6,0 erfolgen.	

Hintergrundinformationen

Calsequestrin (CASQ) is a Ca²⁺-binding protein present primarily in junctional sarcoplasmic reticulum of skeletal and cardiac muscle; the cardiac form (CASQ2) is encoded by a separate gene. The primary role of CASQ2 is buffering of the sarcoplasmic reticulum Ca²⁺ ions, but another role for CASQ2 has emerged recently: CASQ2 regulates the open probability of ryanodine receptor 2 (RyR2). Mutations in CASQ2 cause stress-induced polymorphic ventricular tachycardia, also referred to as catecholaminergic polymorphic ventricular tachycardia 2 (CPVT2), a disease characterized by bidirectional ventricular tachycardia that may lead to cardiac arrest.

Bemerkenswerte Veröffentlichungen

Verfasser	Pubmed ID	Journal	Anwendung
Takamura Nagasaka	33184660	J Neuropathol Exp Neurol	IHC

Lagerung

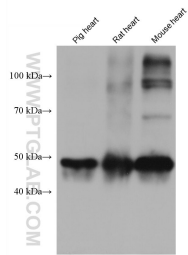
Lagerungsbedingungen:
Bei -20°C lagern. Nach dem Versand ein Jahr lang stabil
Lagerungspuffer:
PBS mit 0.02% Natriumazid und 50% Glycerin pH 7.3.
Aliquotieren ist nicht notwendig bei -20°C Lagerung

*** 20ul-Größen enthalten 0.1% BSA

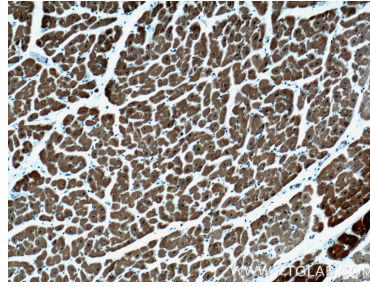
For technical support and original validation data for this product please contact:
T: 1 (888) 4PTGLAB (1-888-478-4522) (toll free in USA), or 1(312) 455-8498 (outside USA)
E: proteintech@ptglab.com
W: ptglab.com

This product is exclusively available under Proteintech Group brand and is not available to purchase from any other manufacturer.

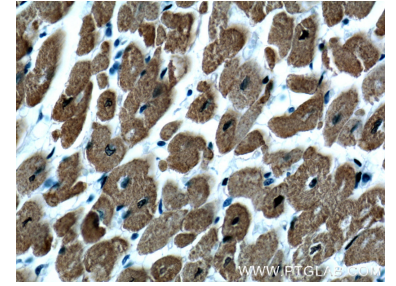
Ausgewählte Validierungsdaten



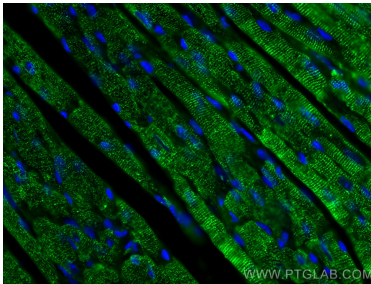
Various lysates were subjected to SDS PAGE followed by western blot with 66419-1-Ig (Calsequestrin 2 antibody) at dilution of 1:30000 incubated at room temperature for 1.5 hours.



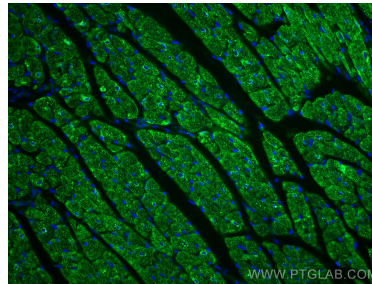
Immunohistochemical analysis of paraffin-embedded human heart tissue slide using 66419-1-Ig (Calsequestrin 2 antibody at dilution of 1:400 (under 10x lens).



Immunohistochemical analysis of paraffin-embedded human heart tissue slide using 66419-1-Ig (Calsequestrin 2 antibody at dilution of 1:400 (under 40x lens).



Immunofluorescent analysis of (4% PFA) fixed mouse heart tissue using Calsequestrin 2 antibody (66419-1-Ig, Clone: 1C10A1) at dilution of 1:400 and CoraLite®488-Conjugated AffiniPure Goat Anti-Mouse IgG(H+L).



Immunofluorescent analysis of (4% PFA) fixed mouse heart tissue using Calsequestrin 2 antibody (66419-1-Ig, Clone: 1C10A1) at dilution of 1:400 and CoraLite®488-Conjugated AffiniPure Goat Anti-Mouse IgG(H+L).