

Nur für Forschungszwecke

PDI Monoklonaler Antikörper

Katalog-Nr.: 66422-1-Ig **11 Publikationen**



Allgemeine Informationen

Katalog-Nr.: 66422-1-Ig	GenBank-Zugangsnummer: BC014504	Reinigungsmethode: Protein-A-Reinigung
Größe: 150ul, Konzentration: 1600 µg/ml durch die Nanodrop und 1000 µg/ml durch die Bradford-Methode mit BSA als Standard;	GeneID (NCBI): 5034	CloneNo.: 2E6A11
Wirt: Maus	Vollständiger Name: prolyl 4-hydroxylase, beta polypeptide	Empfohlene Verdünnungen: WB 1:10000-1:100000 IHC 1:100-1:400 IF 1:200-1:800
Isotyp: IgG2b	Berechnete Masse: 57 kDa	
Immunogen Katalognummer: AG1747	Beobachtete Masse: 57 kDa	

Anwendungen

Geprüfte Anwendungen: IF, IHC, WB, ELISA	Positivkontrollen: WB: HEK-293-Zellen, COLO 320-Zellen, HepG2-Zellen, L02-Zellen, Rattenhirngewebe IHC: humanes Lebergewebe, humanes Dünndarmgewebe IF: HepG2-Zellen,
In Publikationen genannte Anwendungen: IF, WB	
Getestete Reaktivität: Hausschwein, Human, Maus, Ratte	
Zitierte Arten: Human, Maus, Rind	
Hinweis-IHC: Antigendemaskierung mit TE-Puffer pH 9,0 empfohlen. (*) Wahlweise kann die Antigendemaskierung auch mit Citratpuffer pH 6,0 erfolgen.	

Hintergrundinformationen

PDIA1 (Protein disulfide-isomerase) is also named as ERBA2L, PDI, P4HB, PO4DB. It is a multifunctional protein that catalyzes the formation, breakage and rearrangement of disulfide bonds. In some cell types, it seems to be secreted or associated with the plasma membrane, where it undergoes constant shedding and replacement from intracellular sources. It can exist as homodimer and monomers and homotetramers may also occur (PMID:12095988).

Bemerkenswerte Veröffentlichungen

Verfasser	Pubmed ID	Journal	Anwendung
Janine McCaughey	34350936	J Cell Sci	IF
Tianmiao Huang	34743989	Biochim Biophys Acta Gen Subj	IF
Xiaofan Jia	34672633	Mol Pharm	WB

Lagerung

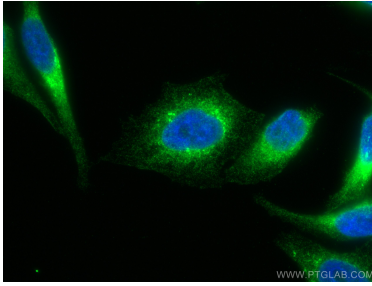
Lagerungsbedingungen:
Bei -20°C lagern. Nach dem Versand ein Jahr lang stabil
Lagerungspuffer:
PBS mit 0.02% Natriumazid und 50% Glycerin pH 7.3.
Aliquotieren ist nicht notwendig bei -20°C Lagerung

*** 20ul-Größen enthalten 0.1% BSA

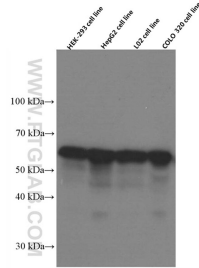
For technical support and original validation data for this product please contact:
T: 1 (888) 4PTGLAB (1-888-478-4522) (toll free in USA), or 1(312) 455-8498 (outside USA)
E: proteintech@ptglab.com
W: ptglab.com

This product is exclusively available under Proteintech Group brand and is not available to purchase from any other manufacturer.

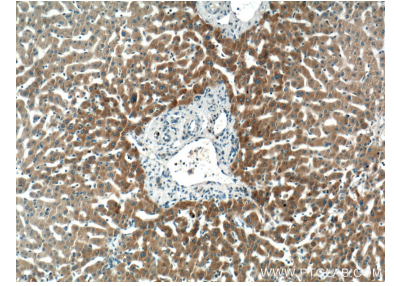
Ausgewählte Validierungsdaten



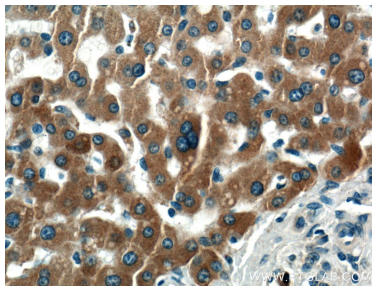
Immunofluorescent analysis of (4% PFA) fixed HepG2 cells using PDI antibody (66422-1-Ig, Clone: 2E6A11) at dilution of 1:400 and CoraLite®488-Conjugated AffiniPure Goat Anti-Mouse IgG(H+L).



HEK-293 cells were subjected to SDS PAGE followed by western blot with 66422-1-Ig (PDI Antibody) at dilution of 1:50000 incubated at room temperature for 1.5 hours.



Immunohistochemical analysis of paraffin-embedded human liver tissue slide using 66422-1-Ig (PDI Antibody) at dilution of 1:200 (under 10x lens).



Immunohistochemical analysis of paraffin-embedded human liver tissue slide using 66422-1-Ig (PDI Antibody) at dilution of 1:200 (under 40x lens).