

Nur für Forschungszwecke

# LDHB Monoklonaler Antikörper

Katalog-Nr.: 66425-1-Ig **4 Publikationen**



## Allgemeine Informationen

<b>Katalog-Nr.:</b> 66425-1-Ig	<b>GenBank-Zugangsnummer:</b> BC002362	<b>Reinigungsmethode:</b> Protein-A-Reinigung
<b>Größe:</b> 150ul, Konzentration: 1400 µg/ml von 3945 Nanodrop und 1000 µg/ml durch die Bradford-Methode mit BSA als Standard;	<b>GeneID (NCBI):</b> Vollständiger Name: lactate dehydrogenase B	<b>CloneNo.:</b> 5E9G1
<b>Wirt:</b> Maus	<b>Berechnete Masse:</b> 36 kDa	<b>Empfohlene Verdünnungen:</b> WB 1:20000-1:100000 IHC 1:16000-1:64000 IF 1:50-1:500
<b>Isotyp:</b> IgG1	<b>Beobachtete Masse:</b> 35 kDa	
<b>Immunogen Katalognummer:</b> AG6605		

## Anwendungen

<b>Geprüfte Anwendungen:</b> IF, IHC, WB, ELISA	<b>Positivkontrollen:</b> WB : HEK-293-Zellen, Hausschwein-Hirngewebe, Kaninchenhirngewebe, Maus-Cerebellum-Gewebe, Maushirngewebe, Neuro-2a-Zellen, PC-12-Zellen, Ratten-Cerebellum-Gewebe, Rattenhirngewebe
<b>In Publikationen genannte Anwendungen:</b> IF, WB	<b>IHC :</b> Mausherzgewebe,
<b>Getestete Reaktivität:</b> Hausschwein, Human, Maus, Ratte	<b>IF :</b> HeLa-Zellen,
<b>Zitierte Arten:</b> Human, Maus, Ratte	
<b>Hinweis-IHC: Antigendemaskierung mit TE-Puffer pH 9,0 empfohlen. (*) Wahlweise kann die Antigendemaskierung auch mit Citratpuffer pH 6,0 erfolgen.</b>	

## Hintergrundinformationen

LDHB, also named as LDH-H and NY-REN-46, belongs to the LDH/MDH superfamily. And LDH family. It is an enzyme which catalyzes the reversible conversion of lactate and pyruvate, and NAD and NADH, in the glycolytic pathway. It is glycolytic enzymes and it is positively regulated by mTOR.

## Bemerkenswerte Veröffentlichungen

Verfasser	Pubmed ID	Journal	Anwendung
Wen-Qi Ma	33203874	Cell Death Dis	WB, IF
Yang Zhou	35530138	Acta Pharm Sin B	WB
Shiyi He	36013411	Life (Basel)	WB

## Lagerung

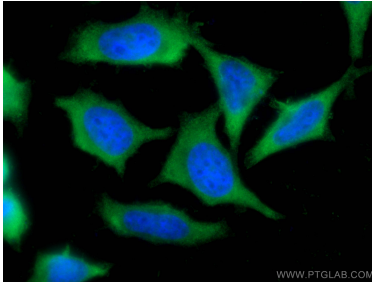
**Lagerungsbedingungen:**  
Bei -20°C lagern. Nach dem Versand ein Jahr lang stabil  
**Lagerungspuffer:**  
PBS mit 0.02% Natriumazid und 50% Glycerin pH 7.3.  
Aliquotieren ist nicht notwendig bei -20°C Lagerung

\*\*\* 20ul-Größen enthalten 0.1% BSA

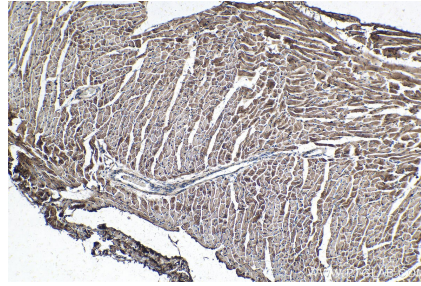
For technical support and original validation data for this product please contact:  
T: 1 (888) 4PTGLAB (1-888-478-4522) (toll free in USA), or 1(312) 455-8498 (outside USA)  
E: proteintech@ptglab.com  
W: ptglab.com

This product is exclusively available under Proteintech Group brand and is not available to purchase from any other manufacturer.

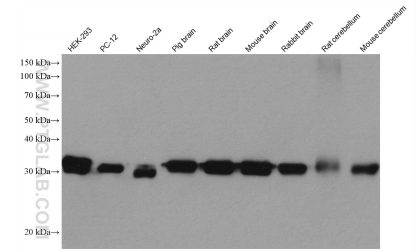
## Ausgewählte Validierungsdaten



Immunofluorescent analysis of (-20°C Ethanol) fixed HeLa cells using 66425-1-Ig (LDHB antibody), at dilution of 1:200 and CoraLite®488-Conjugated AffiniPure Goat Anti-Mouse IgG(H+L).



Immunohistochemical analysis of paraffin-embedded mouse heart tissue slide using 66425-1-Ig (LDHB antibody) at dilution of 1:32000 (under 10x lens). Heat mediated antigen retrieval with Tris-EDTA buffer (pH 9.0).



Various lysates were subjected to SDS PAGE followed by western blot with 66425-1-Ig (LDHB antibody) at dilution of 1:50000 incubated at room temperature for 1.5 hours.