

Nur für Forschungszwecke

P2RX5 Monoklonaler Antikörper

Katalog-Nr.:66430-1-Ig



Allgemeine Informationen

Katalog-Nr.: 66430-1-Ig	GenBank-Zugangsnummer: BC039015	Reinigungsmethode: Protein-A-Reinigung
Größe: 150ul , Konzentration: 1400 µg/ml von5026 Nanodrop und 1000 µg/ml durch die Bradford-Methode mit BSA als Standard;	GeneID (NCBI): 5026	CloneNo.: 2A2A6
Wirt: Maus	Vollständiger Name: purinergic receptor P2X, ligand-gated ion channel, 5	Empfohlene Verdünnungen: WB 1:2000-1:20000 IF 1:200-1:800
Isotyp: IgG2b	Berechnete Masse: 422 aa, 47 kDa	
Immunogen Katalognummer: AG5297	Beobachtete Masse: 52 kDa	

Anwendungen

Geprüfte Anwendungen: FC, IF, WB, ELISA	Positivkontrollen:
Getestete Reaktivität: Hausschwein, Human, Maus, Ratte	WB : HEK-293-Zellen, Hausschwein-Hirngewebe, Jurkat-Zellen, K-562-Zellen, Maushirngewebe, Rattenhirngewebe
	IF : braunes Mausfettgewebe,

Hintergrundinformationen

Lagerung

Lagerungsbedingungen:
Bei -20°C lagern. Nach dem Versand ein Jahr lang stabil
Lagerungspuffer:
PBS mit 0.02% Natriumazid und 50% Glycerin pH 7.3.
Aliquotieren ist nicht notwendig bei -20°C Lagerung

***** 20ul-Größen enthalten 0.1% BSA**

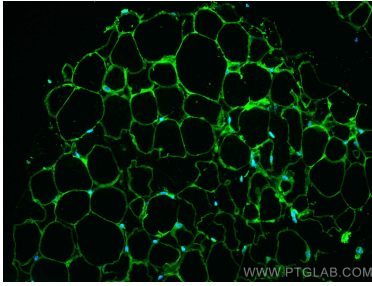
For technical support and original validation data for this product please contact:

T: 1 (888) 4PTGLAB (1-888-478-4522) (toll free
in USA), or 1(312) 455-8498 (outside USA)

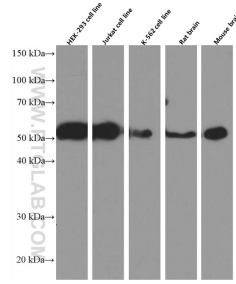
E: proteintech@ptglab.com
W: ptglab.com

This product is exclusively available under Proteintech Group brand and is not available to purchase from any other manufacturer.

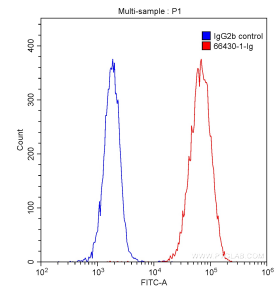
Ausgewählte Validierungsdaten



Immunofluorescent analysis of (4% PFA) fixed mouse brown adipose tissue using P2RX5 antibody (66430-1-Ig, Clone: 2A2A6) at dilution of 1:400 and CoraLite®488-Conjugated AffiniPure Goat Anti-Mouse IgG(H+L).



Various lysates were subjected to SDS PAGE followed by western blot with 66430-1-Ig (P2RX5 Antibody) at dilution of 1:5000 incubated at room temperature for 1.5 hours.



1X10⁶ Jurkat cells were stained with 0.20 ug Anti-Human P2RX5 (66430-1-Ig, Clone: 2A2A6) (red) or 0.20 ug control antibody (blue) and CoraLite®488-Conjugated AffiniPure Goat Anti-Mouse IgG(H+L) with dilution of 1:1000. Cells were fixed with 90% MeOH.