

Nur für Forschungszwecke

NFE2 Monoklonaler Antikörper

Katalog-Nr.:66436-1-Ig



Allgemeine Informationen

| | | |
|--|--|---|
| Katalog-Nr.: 66436-1-Ig | GenBank-Zugangsnummer: BC005044 | Reinigungsmethode: Protein-G-Reinigung |
| Größe: 150ul , Konzentration: 1600 µg/ml von4778 Nanodrop und 1000 µg/ml durch die Bradford-Methode mit BSA als Standard; | GeneID (NCBI): 4778 | CloneNo.: 1D7C8 |
| Wirt: Maus | Vollständiger Name: nuclear factor (erythroid-derived 2), 45kDa | Empfohlene Verdünnungen: WB 1:1000-1:8000 |
| Isotyp: IgG1 | Berechnete Masse: 41 kDa | |
| Immunogen Katalognummer: AG1570 | Beobachtete Masse: 45 kDa | |

Anwendungen

| | |
|--|--|
| Geprüfte Anwendungen: WB,ELISA | Positivkontrollen: WB : HL-60-Zellen, K-562-Zellen |
| Getestete Reaktivität: Human | |

Hintergrundinformationen

The transcription factor p45 nuclear factor-erythroid-derived 2(NFE2) is one component of the NF-E2 complex that essential for regulating erythroid and megakaryocytic maturation and differentiation. It also plays crucial roles in erythroid and megakaryocytic lineages. NFE2 recognizes the TCAT/C sequence of the AP-1-like core palindrome present in a number of erythroid and megakaryocytic gene promoters, and acts as a activator. And it may has a role in all aspects of hemoglobin production from globin and heme synthesis to procurement of iron.

Lagerung

Lagerungsbedingungen:
Bei -20°C lagern. Nach dem Versand ein Jahr lang stabil
Lagerungspuffer:
PBS mit 0.02% Natriumazid und 50% Glycerin pH 7.3.
Aliquotieren ist nicht notwendig bei -20°C Lagerung

***** 20ul-Größen enthalten 0.1% BSA**

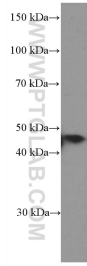
For technical support and original validation data for this product please contact:

T: 1 (888) 4PTGLAB (1-888-478-4522) (toll free
in USA), or 1(312) 455-8498 (outside USA)

E: proteintech@ptglab.com
W: ptglab.com

This product is exclusively available under Proteintech Group brand and is not available to purchase from any other manufacturer.

Ausgewählte Validierungsdaten



HL-60 cells were subjected to SDS PAGE followed by western blot with 66436-1-Ig (NFE2 Antibody) at dilution of 1:4000 incubated at room temperature for 1.5 hours.