

Nur für Forschungszwecke

CP110 Monoklonaler Antikörper

Katalog-Nr.: 66448-1-Ig **2 Publikationen**



Allgemeine Informationen

Katalog-Nr.: 66448-1-Ig	GenBank-Zugangsnummer: BC036654	Reinigungsmethode: Protein-A-Reinigung
Größe: 150ul, Konzentration: 1500 µg/ml von 9738 Nanodrop und 1000 µg/ml durch die Bradford-Methode mit BSA als Standard;	GeneID (NCBI): Vollständiger Name: CP110 protein	CloneNo.: 1A3C12
Wirt: Maus	Berechnete Masse: 991 aa, 111 kDa	Empfohlene Verdünnungen: WB 1:1000-1:4000
Isotyp: IgG2a	Beobachtete Masse: 110 kDa	
Immunogen Katalognummer: AG3489		

Anwendungen

Geprüfte Anwendungen: WB, ELISA	Positivkontrollen: WB: HeLa-Zellen, HEK-293-Zellen, HL-60-Zellen, Jurkat-Zellen, K-562-Zellen, U2OS-Zellen
In Publikationen genannte Anwendungen: IF, IHC	
Getestete Reaktivität: Human	
Zitierte Arten: Human, Maus	

Hintergrundinformationen

CP110, also named as CCP110 and KIAA0419, is an 110kDa protein. This gene is different to the gene CEP110 (geneID:11064; CNTRL). CP110 is a centriolar protein that positively regulates centriole duplication while restricting centriole elongation and ciliogenesis. And it acts as a key negative regulator of ciliogenesis in collaboration with CEP97 by capping the mother centriole thereby preventing cilia formation.

Bemerkenswerte Veröffentlichungen

Verfasser	Pubmed ID	Journal	Anwendung
Rachel E Turn	34818063	Mol Biol Cell	IHC
Skylar I Dewees	35196065	Mol Biol Cell	IF

Lagerung

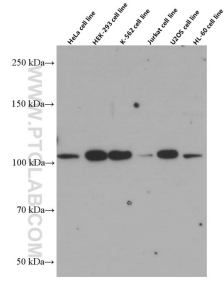
Lagerungsbedingungen:
Bei -20°C lagern. Nach dem Versand ein Jahr lang stabil
Lagerungspuffer:
PBS mit 0.02% Natriumazid und 50% Glycerin pH 7.3.
Aliquotieren ist nicht notwendig bei -20°C Lagerung

*** 20ul-Größen enthalten 0.1% BSA

For technical support and original validation data for this product please contact:
T: 1 (888) 4PTGLAB (1-888-478-4522) (toll free in USA), or 1(312) 455-8498 (outside USA)
E: proteintech@ptglab.com
W: ptglab.com

This product is exclusively available under Proteintech Group brand and is not available to purchase from any other manufacturer.

Ausgewählte Validierungsdaten



Various lysates were subjected to SDS PAGE followed by western blot with 66448-1-Ig (CP110 Antibody) at dilution of 1:2000 incubated at room temperature for 1.5 hours.