

Nur für Forschungszwecke

Lysozyme Monoklonaler Antikörper

Katalog-Nr.:66456-1-Ig



Allgemeine Informationen

Katalog-Nr.: 66456-1-Ig	GenBank-Zugangsnummer: BC004147	Reinigungsmethode: Protein-A-Reinigung
Größe: 150ul , Konzentration: 2100 µg/ml von4069 Nanodrop und 1000 µg/ml durch die Bradford-Methode mit BSA als Standard;	GeneID (NCBI): lysozyme (renal amyloidosis)	CloneNo.: 2G5A8
Wirt: Maus	Vollständiger Name: lysozyme (renal amyloidosis)	Empfohlene Verdünnungen: WB 1:500-1:2000
Isotyp: IgG2a	Berechnete Masse: 17 kDa	
Immunogen Katalognummer: AG6917	Beobachtete Masse: 15-17 kDa	

Anwendungen

Geprüfte Anwendungen: WB, ELISA	Positivkontrollen: WB : humanes Milzgewebe, Hausschwein-Milzgewebe, Rattenmilzgewebe, RAW 264.7-Zellen
Getestete Reaktivität: Hausschwein, Human, Maus, Ratte	

Hintergrundinformationen

LYZ(Lysozyme C) is also named as LZM and belongs to the glycosyl hydrolase 22 family. It catalyzes the hydrolysis of the bacterial cell wall beta(1-4) glycosidic linkages between N-acetylmuramic acid and N-acetylglucosamine. In tissues and body fluids this protein is associated with the monocyte-macrophage system and enhance the activity of immunoagents. LYZ is capable of both hydrolysis and transglycosylation; it shows also a slight esterase activity. Defects in LYZ are a cause of amyloidosis type 8 (AMYL8). The full length protein has a signal peptide with 18 amino acid.

Lagerung

Lagerungsbedingungen:
Bei -20°C lagern. Nach dem Versand ein Jahr lang stabil
Lagerungspuffer:
PBS mit 0.02% Natriumazid und 50% Glycerin pH 7.3.
Aliquotieren ist nicht notwendig bei -20°C Lagerung

***** 20ul-Größen enthalten 0.1% BSA**

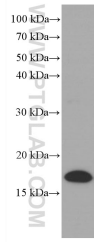
For technical support and original validation data for this product please contact:

T: 1 (888) 4PTGLAB (1-888-478-4522) (toll free
in USA), or 1(312) 455-8498 (outside USA)

E: proteintech@ptglab.com
W: ptglab.com

This product is exclusively available under Proteintech Group brand and is not available to purchase from any other manufacturer.

Ausgewählte Validierungsdaten



human spleen tissue were subjected to SDS PAGE followed by western blot with 66456-1-Ig (Lysozyme antibody) at dilution of 1:1000 incubated at room temperature for 1.5 hours.