

Nur für Forschungszwecke

Heavy chain of Rabbit IgG Monoklonaler Antikörper



Katalog-Nr.: 66467-1-Ig **1 Publikationen**

Allgemeine Informationen

Katalog-Nr.: 66467-1-Ig
Größe: 150ul, Konzentration: 1957 µg/ml von Nanodrop und 1000 µg/ml durch die Bradford-Methode mit BSA als Standard;
Wirt: Maus
Isotyp: IgG1

GenBank-Zugangsnummer:
GeneID (NCBI):
Vollständiger Name:
Beobachtete Masse: 50-55 kDa

Reinigungsmethode: Protein-G-Reinigung
CloneNo.: 1C9A5
Empfohlene Verdünnungen: WB 1:1000-1:4000

Anwendungen

Geprüfte Anwendungen: WB, ELISA
Getestete Reaktivität: Kaninchen

Positivkontrollen: WB: Kaninchen-Serumgewebe,

Hintergrundinformationen

This antibody specifically recognizes the heavy chain of Rabbit IgG.

Bemerkenswerte Veröffentlichungen

Verfasser	Pubmed ID	Journal	Anwendung
Bing Zhu	31788110	Oncol Lett	

Lagerung

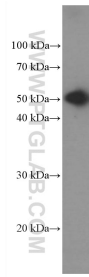
Lagerungsbedingungen: Bei -20°C lagern. Nach dem Versand ein Jahr lang stabil
Lagerungspuffer: PBS mit 0.02% Natriumazid und 50% Glycerin pH 7.3.
Aliquotieren ist nicht notwendig bei -20°C Lagerung

***** 20ul-Größen enthalten 0.1% BSA**

For technical support and original validation data for this product please contact:
T: 1 (888) 4PTGLAB (1-888-478-4522) (toll free in USA), or 1(312) 455-8498 (outside USA)
E: proteintech@ptglab.com
W: ptglab.com

This product is exclusively available under Proteintech Group brand and is not available to purchase from any other manufacturer.

Ausgewählte Validierungsdaten



rabbit serum (10nL) were subjected to SDS PAGE followed by western blot with 66467-1-Ig (mouse McAb to Heavy chain of Rabbit IgG) at dilution of 1:2000 incubated at room temperature for 1.5 hours.