

Nur für Forschungszwecke

# TFF2 Monoklonaler Antikörper

Katalog-Nr.:66471-1-Ig



## Allgemeine Informationen

<b>Katalog-Nr.:</b> 66471-1-Ig	<b>GenBank-Zugangsnummer:</b> BC032820	<b>Reinigungsmethode:</b> Protein-A-Reinigung
<b>Größe:</b> 150ul , Konzentration: 2000 µg/ml von7032 Nanodrop und 1000 µg/ml durch die Bradford-Methode mit BSA als Standard;	<b>GeneID (NCBI):</b> trefoil factor 2	<b>CloneNo.:</b> 2D7B1
<b>Wirt:</b> Maus	<b>Vollständiger Name:</b> trefoil factor 2	<b>Empfohlene Verdünnungen:</b> WB 1:1000-1:6000
<b>Isotyp:</b> IgG2a	<b>Berechnete Masse:</b> 129 aa, 14 kDa	
<b>Immunogen Katalognummer:</b> AG18765	<b>Beobachtete Masse:</b> 16 kDa	

## Anwendungen

<b>Geprüfte Anwendungen:</b> WB,ELISA	<b>Positivkontrollen:</b> WB : Ratten-Pankreasgewebe, Hausschwein- Pankreasgewebe, Hausschwein-Magengewebe
<b>Getestete Reaktivität:</b> Hausschwein, Human, Ratte	

## Hintergrundinformationen

The trefoil factor family (TFF), comprises of three polypeptides, TFF1, TFF2 and TFF3 (7-12 kDa), secreted to mucosal surfaces by mucus producing cells, prominently in the gastrointestinal tract. TFF2, also known as spasmolytic polypeptide, is a low-molecular weight protein, expressed in mucous neck cells of the fundus and glands at the base of the antrum in normal human stomach. TFF2 could Inhibit gastrointestinal motility and gastric acid secretion. However, recent studies suggest that TFF2 could also play an important role in the immune system.

## Lagerung

**Lagerungsbedingungen:**  
Bei -20°C lagern. Nach dem Versand ein Jahr lang stabil

**Lagerungspuffer:**  
PBS mit 0.02% Natriumazid und 50% Glycerin pH 7.3.

Aliquotieren ist nicht notwendig bei -20°C Lagerung

**\*\*\* 20ul-Größen enthalten 0.1% BSA**

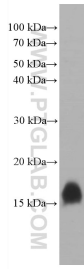
For technical support and original validation data for this product please contact:

T: 1 (888) 4PTGLAB (1-888-478-4522) (toll free  
in USA), or 1(312) 455-8498 (outside USA)

E: proteintech@ptglab.com  
W: ptglab.com

**This product is exclusively available under Proteintech Group brand and is not available to purchase from any other manufacturer.**

## Ausgewählte Validierungsdaten



rat pancreas tissue were subjected to SDS PAGE followed by western blot with 66471-1-Ig (TFF2 antibody) at dilution of 1:3000 incubated at room temperature for 1.5 hours.