

Nur für Forschungszwecke

# EIF2A/CDA02 Monoklonaler Antikörper



Katalog-Nr.: 66482-1-Ig

Vorgestelltes Produkt

1 Publikationen

## Allgemeine Informationen

Katalog-Nr.:  
66482-1-Ig

Größe:  
150ul, Konzentration: 1600 µg/ml von 83939  
Nanodrop und 1000 µg/ml durch die  
Bradford-Methode mit BSA als  
Standard;

Wirt:  
Maus

Isotyp:  
IgG1

Immunogen Katalognummer:  
AG22041

GenBank-Zugangsnummer:  
BC011885

GeneID (NCBI):

Vollständiger Name:  
eukaryotic translation initiation  
factor 2A, 65kDa

Berechnete Masse:  
65 kDa

Beobachtete Masse:  
65 kDa

Reinigungsmethode:  
Protein-A-Reinigung

CloneNo.:  
1G7H4

Empfohlene Verdünnungen:  
WB 1:1000-1:6000  
IHC 1:150-1:600  
IF 1:50-1:500

## Anwendungen

Geprüfte Anwendungen:

IF, IHC, WB, ELISA

In Publikationen genannte Anwendungen:

WB

Getestete Reaktivität:

Human, Maus, Ratte

Zitierte Arten:

Human

**Hinweis-IHC: Antigenmaskierung mit TE-Puffer pH 9,0 empfohlen. (\*) Wahlweise kann die Antigenmaskierung auch mit Citratpuffer pH 6,0 erfolgen.**

Positivkontrollen:

WB: Jurkat-Zellen, HEK-293-Zellen, HeLa-Zellen, K-562-Zellen, Raji-Zellen, ROS1728-Zellen

IHC: humanes Prostatakarzinomgewebe,

IF: HepG2-Zellen,

## Hintergrundinformationen

EIF2A, also named as CDA02, MSTP004 and MSTP089, belongs to the WD repeat EIF2A family. It functions in the early steps of protein synthesis of a small number of specific mRNAs. EIF2A, an alternative initiator tRNA-binding protein, has a key role in the translation of HCV mRNA during HCV infection, in turn promoting eIF2a phosphorylation by activating the eIF2a kinase PKR.

## Bemerkenswerte Veröffentlichungen

Verfasser	Pubmed ID	Journal	Anwendung
Yaoyao Bian	36121296	Pharm Biol	WB

## Lagerung

Lagerungsbedingungen:

Bei -20°C lagern. Nach dem Versand ein Jahr lang stabil

Lagerungspuffer:

PBS mit 0.02% Natriumazid und 50% Glycerin pH 7.3.

Aliquotieren ist nicht notwendig bei -20°C Lagerung

\*\*\* 20ul-Größen enthalten 0.1% BSA

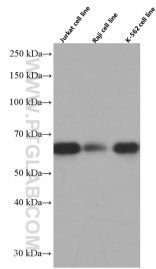
For technical support and original validation data for this product please contact:

T: 1 (888) 4PTGLAB (1-888-478-4522) (toll free in USA), or 1(312) 455-8498 (outside USA)

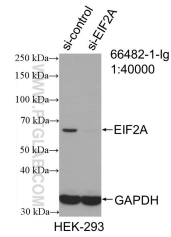
E: proteintech@ptglab.com  
W: ptglab.com

This product is exclusively available under Proteintech Group brand and is not available to purchase from any other manufacturer.

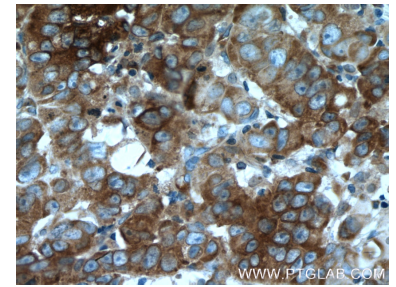
## Ausgewählte Validierungsdaten



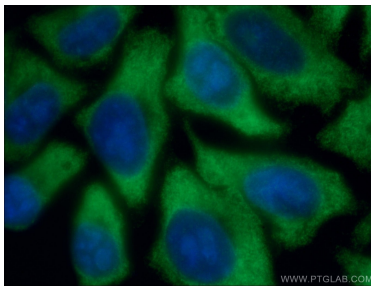
Various lysates were subjected to SDS PAGE followed by western blot with 66482-1-Ig (EIF2A antibody) at dilution of 1:3000 incubated at room temperature for 1.5 hours.



WB result of EIF2A/CDA02 antibody (66482-1-Ig; 1:40000; incubated at room temperature for 1.5 hours) with sh-Control and sh-EIF2A/CDA02 transfected HEK-293 cells.



Immunohistochemical analysis of paraffin-embedded human prostate cancer tissue slide using 66482-1-Ig (EIF2A antibody) at dilution of 1:300 (under 40x lens. Heat mediated antigen retrieval with Tris-EDTA buffer (pH 9.0).



Immunofluorescent analysis of (-20°C Ethanol) fixed HepG2 cells using 66482-1-Ig (EIF2A antibody) at dilution of 1:100 and Alexa Fluor 488-conjugated AffiniPure Goat Anti-Mouse IgG(H+L).