

Nur für Forschungszwecke

G3BP1 Monoklonaler Antikörper

Katalog-Nr.:66486-1-Ig

Vorgestelltes Produkt

32 Publikationen



Allgemeine Informationen

Katalog-Nr.: 66486-1-Ig	GenBank-Zugangsnummer: BC006997	Reinigungsmethode: Protein-A-Reinigung
Größe: 150ul , Konzentration: 2439 µg/ml von10146 Nanodrop und 1000 µg/ml durch die Bradford-Methode mit BSA als Standard;	GeneID (NCBI): 10146	CloneNo.: 1E4A2
Wirt: Maus	Vollständiger Name: GTPase activating protein (SH3 domain) binding protein 1	Empfohlene Verdünnungen: WB 1:5000-1:50000 IHC 1:50-1:500 IF 1:500-1:2000
Isotyp: IgG1	Berechnete Masse: 466 aa, 52 kDa	
Immunogen Katalognummer: AG3728	Beobachtete Masse: 68 kDa	

Anwendungen

Geprüfte Anwendungen: IF, IHC, WB, ELISA	Positivkontrollen: WB : LNCaP-Zellen, 4T1-Zellen, Hausschwein- Hirngewebe, HEK-293-Zellen, HeLa-Zellen, HepG2- Zellen, Jurkat-Zellen, K-562-Zellen, Maushirngewebe, NIH/3T3-Zellen, PC-12-Zellen, RAW 264.7-Zellen IHC : humanes Hodengewebe, humanes Kolongewebe, humanes Lymphomgewebe, Rattenhirngewebe IF : sodium arsenite treated HeLa cells,
In Publikationen genannte Anwendungen: CoIP, FC, IF, IP, RIP, WB	
Getestete Reaktivität: Hausschwein, Human, Maus, Ratte	
Zitierte Arten: Human, Maus, Ratte	
Hinweis-IHC: Antigendemaskierung mit TE- Puffer pH 9,0 empfohlen. (*) Wahlweise kann die Antigendemaskierung auch mit Citratpuffer pH 6,0 erfolgen.	

Hintergrundinformationen

GAP SH3 Binding Protein 1 (G3BP1), also named as G3BP, is an effector of stress granule (SG) assembly. SG biology plays an important role in the pathophysiology of TDP-43 in ALS and FTLD-U. G3BP1 can be used as a marker of SG. It has been shown to function downstream of Ras and play a role in RNA metabolism, signal transduction, and proliferation. G3BP1 is a ubiquitously expressed protein that localizes to the cytoplasm in proliferating cells and to the nucleus in non-proliferating cells. G3BP1 has recently been implicated in cancer biology.

Bemerkenswerte Veröffentlichungen

Verfasser	Pubmed ID	Journal	Anwendung
Bin Dai	34560101	J Biol Chem	IF
Parimal Samir	31511697	Nature	WB,IF
Niclas Stefan Rasmussen	31681284	Front Immunol	

Lagerung

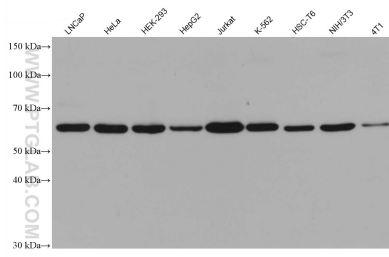
Lagerungsbedingungen:
Bei -20°C lagern. Nach dem Versand ein Jahr lang stabil
Lagerungspuffer:
PBS mit 0.02% Natriumazid und 50% Glycerin pH 7.3.
Aliquotieren ist nicht notwendig bei -20°C Lagerung

*** 20ul-Größen enthalten 0.1% BSA

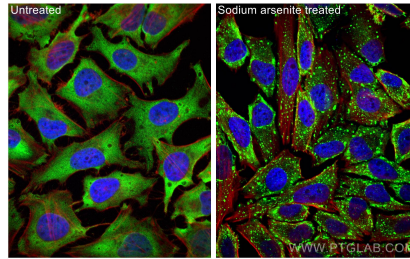
For technical support and original validation data for this product please contact:
T: 1 (888) 4PTGLAB (1-888-478-4522) (toll free in USA), or 1(312) 455-8498 (outside USA)
E: proteintech@ptglab.com
W: ptglab.com

This product is exclusively available under Proteintech Group brand and is not available to purchase from any other manufacturer.

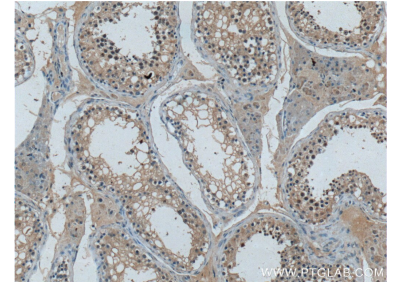
Ausgewählte Validierungsdaten



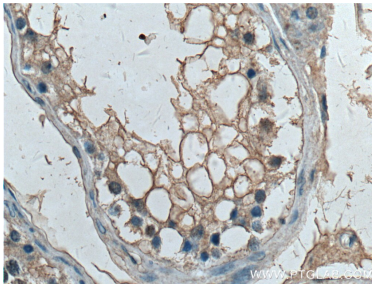
Various lysates were subjected to SDS PAGE followed by western blot with 66486-1-Ig (G3BP1 antibody) at dilution of 1:40000 incubated at room temperature for 1.5 hours.



Immunofluorescent analysis of (4% PFA) fixed sodium arsenite treated HeLa cells using G3BP1 antibody (66486-1-Ig, Clone: 1E4A2) at dilution of 1:1000 and CoraLite® 488-Conjugated AffiniPure Goat Anti-Mouse IgG(H+L), CL594-Phalloidin (red).



Immunohistochemical analysis of paraffin-embedded human testis tissue slide using 66486-1-Ig (G3BP antibody) at dilution of 1:200 (under 10x lens).



Immunohistochemical analysis of paraffin-embedded human testis tissue slide using 66486-1-Ig (G3BP antibody) at dilution of 1:200 (under 40x lens).