

Nur für Forschungszwecke

# CLTC Monoklonaler Antikörper

Katalog-Nr.:66487-1-Ig

Vorgestelltes Produkt

4 Publikationen



## Allgemeine Informationen

<b>Katalog-Nr.:</b> 66487-1-Ig	<b>GenBank-Zugangsnummer:</b> BC054489	<b>Reinigungsmethode:</b> Protein-G-Reinigung
<b>Größe:</b> 150ul , Konzentration: 1500 µg/ml von1213 Nanodrop und 1000 µg/ml durch die Bradford-Methode mit BSA als Standard;	<b>GeneID (NCBI):</b> 1213	<b>CloneNo.:</b> 1B3D7
<b>Wirt:</b> Maus	<b>Vollständiger Name:</b> clathrin, heavy chain (Hc)	<b>Empfohlene Verdünnungen:</b> WB 1:20000-1:80000 IHC 1:1000-1:4000 IF 1:400-1:1600
<b>Isotyp:</b> IgG1	<b>Berechnete Masse:</b> 192 kDa	
<b>Immunogen Katalognummer:</b> AG25040	<b>Beobachtete Masse:</b> 170 kDa	

## Anwendungen

<b>Geprüfte Anwendungen:</b> IF, IHC, WB,ELISA	<b>Positivkontrollen:</b> <b>WB :</b> HeLa-Zellen, Hausschwein-Hirngewebe, Jurkat-Zellen, Raji-Zellen, ROS1728-Zellen <b>IHC :</b> Mausnierengewebe, humanes Mammakarzinomgewebe <b>IF :</b> HepG2-Zellen, HeLa-Zellen
<b>In Publikationen genannte Anwendungen:</b> IF, WB	
<b>Getestete Reaktivität:</b> Hausschwein, Human, Maus, Ratte	
<b>Zitierte Arten:</b> Hausschwein, Human, Maus	
<b>Hinweis-IHC: Antigendemaskierung mit TE-Puffer pH 9,0 empfohlen. (*) Wahlweise kann die Antigendemaskierung auch mit Citratpuffer pH 6,0 erfolgen.</b>	

## Hintergrundinformationen

Clathrin is the major protein of the polyhedral coat of coated pits and vesicles which entrap specific macromolecules during receptor-mediated endocytosis. The clathrin molecule has a triskelion shape. Each clathrin triskelion is composed of three identical heavy chains (CLTC) (160-190 kDa) and three light chains of two types, LCA (CLTA) and LCB (CLTB) (30-40 kDa). The heavy chain provides the structural backbone of the clathrin lattice. (PMID: 9133677)

## Bemerkenswerte Veröffentlichungen

Verfasser	Pubmed ID	Journal	Anwendung
Nerea Ugidos	31620119	Front Immunol	WB
Ruihan Shi	33679671	Front Microbiol	WB
Xiong-Nan Chen	36975780	J Virol	WB,IF

## Lagerung

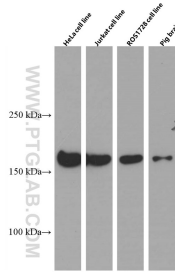
**Lagerungsbedingungen:**  
Bei -20°C lagern. Nach dem Versand ein Jahr lang stabil  
**Lagerungspuffer:**  
PBS mit 0.02% Natriumazid und 50% Glycerin pH 7.3.  
Aliquotieren ist nicht notwendig bei -20°C Lagerung

\*\*\* 20ul-Größen enthalten 0.1% BSA

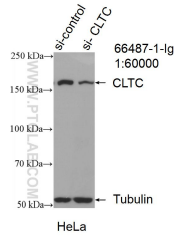
For technical support and original validation data for this product please contact:  
T: 1 (888) 4PTGLAB (1-888-478-4522) (toll free in USA), or 1(312) 455-8498 (outside USA)  
E: proteintech@ptglab.com  
W: ptglab.com

This product is exclusively available under Proteintech Group brand and is not available to purchase from any other manufacturer.

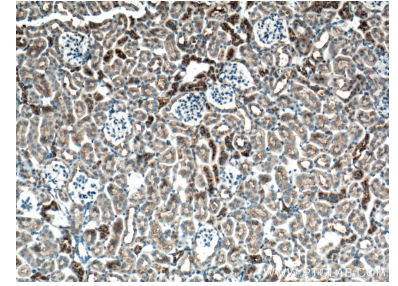
## Ausgewählte Validierungsdaten



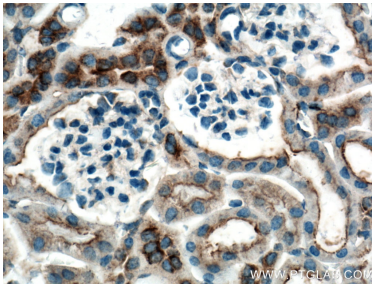
HeLa, Jurkat, ROS1728 cells, and pig brain tissue were subjected to SDS PAGE followed by western blot with 66487-1-Ig (CLTC antibody) at dilution of 1:40000 incubated at room temperature for 1.5 hours.



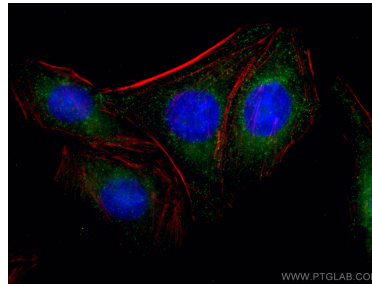
WB result of CLTC antibody (66487-1-Ig; 1:60000; incubated at room temperature for 1.5 hours) with sh-Control and sh-CLTC transfected HeLa cells.



Immunohistochemical analysis of paraffin-embedded mouse kidney tissue slide using 66487-1-Ig (CLTC antibody) at dilution of 1:2000 (under 10x lens. Heat mediated antigen retrieval with Tris-EDTA buffer (pH 9.0).



Immunohistochemical analysis of paraffin-embedded mouse kidney tissue slide using 66487-1-Ig (CLTC antibody) at dilution of 1:2000 (under 40x lens. Heat mediated antigen retrieval with Tris-EDTA buffer (pH 9.0).



Immunofluorescent analysis of (-20°C Ethanol) fixed HepG2 cells using CLTC antibody (66487-1-Ig; Clone: 1B3D7) at dilution of 1:800 and CoraLite® 488-Conjugated AffiniPure Goat Anti-Mouse IgG(H+L), CL594-Phalloidin (red).