

Nur für Forschungszwecke

NRG1, isoform SMDF Monoklonaler Antikörper



Katalog-Nr.: 66492-1-Ig **2 Publikationen**

Allgemeine Informationen

Katalog-Nr.: 66492-1-Ig	GenBank-Zugangsnummer: BC007675	Reinigungsmethode: Protein-A-Reinigung
Größe: 150ul, Konzentration: 1400 µg/ml von 3084 Nanodrop und 1000 µg/ml durch die Bradford-Methode mit BSA als Standard;	GeneID (NCBI): neuregulin 1	CloneNo.: 2C6D12
Wirt: Maus	Vollständiger Name: neuregulin 1	Empfohlene Verdünnungen: WB 1:5000-1:50000 IF 1:200-1:800
Isotyp: IgG1	Berechnete Masse: 32 kDa	
Immunogen Katalognummer: AG0803	Beobachtete Masse: 70 kDa	

Anwendungen

Geprüfte Anwendungen: IF, WB, ELISA	Positivkontrollen: WB: Rattenhirngewebe, Hausschwein-Cerebellum-Gewebe, HepG2-Zellen, Kaninchenhirngewebe, Maus-Cerebellum-Gewebe, Maushirngewebe, Ratten-Cerebellum-Gewebe
In Publikationen genannte Anwendungen: IF, IHC	IF: MCF-7-Zellen,
Getestete Reaktivität: Hausschwein, Human, Kaninchen, Maus, Ratte	
Zitierte Arten: Maus, Ratte	

Hintergrundinformationen

Neuregulin 1 (NRG1) is a trophic factor that has been implicated in neural development, neurotransmission, and synaptic plasticity. NRG1 has multiple isoforms that are generated by usage of different promoters and alternative splicing of a single gene. NRG1 and its receptor ErbB tyrosine kinase are expressed not only in the developing nervous system, but also in the adult brain. The antibody is specific to NRG1 isoform SMDF.

Bemerkenswerte Veröffentlichungen

Verfasser	Pubmed ID	Journal	Anwendung
Jianxia Wen	32073745	J Cell Mol Med	IHC
Harisa Spahic	36613949	Int J Mol Sci	IF

Lagerung

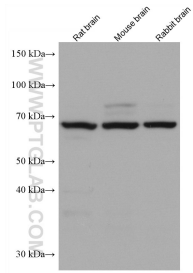
Lagerungsbedingungen:
Bei -20°C lagern. Nach dem Versand ein Jahr lang stabil
Lagerungspuffer:
PBS mit 0.02% Natriumazid und 50% Glycerin pH 7.3.
Aliquotieren ist nicht notwendig bei -20°C Lagerung

*** 20ul-Größen enthalten 0.1% BSA

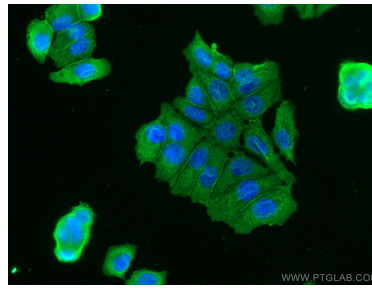
For technical support and original validation data for this product please contact:
T: 1 (888) 4PTGLAB (1-888-478-4522) (toll free in USA), or 1(312) 455-8498 (outside USA)
E: proteintech@ptglab.com
W: ptglab.com

This product is exclusively available under Proteintech Group brand and is not available to purchase from any other manufacturer.

Ausgewählte Validierungsdaten



Various lysates were subjected to SDS PAGE followed by western blot with 66492-1-Ig (NRG1, isoform SMDF antibody) at dilution of 1:10000 incubated at room temperature for 1.5 hours.



Immunofluorescent analysis of (-20°C Methanol) fixed MCF-7 cells using NRG1, isoform SMDF antibody (66492-1-Ig, Clone: 2C6D12) at dilution of 1:400 and CoraLite®488-Conjugated AffiniPure Goat Anti-Mouse IgG(H+L).