

Nur für Forschungszwecke

PCCB Monoklonaler Antikörper

Katalog-Nr.:66501-1-Ig

Vorgestelltes Produkt



Allgemeine Informationen

Katalog-Nr.:

66501-1-Ig

Größe:

150ul, Konzentration: 1600 µg/ml von 5096

Nanodrop und 1000 µg/ml durch die Bradford-Methode mit BSA als Standard;

Wirt:

Maus

Isotyp:

IgG1

Immunogen Katalognummer:

AG1608

GenBank-Zugangsnummer:

BC013768

GeneID (NCBI):

5096

Vollständiger Name:

propionyl Coenzyme A carboxylase, beta polypeptide

Berechnete Masse:

58 kDa

Beobachtete Masse:

58 kDa

Reinigungsmethode:

Protein-G-Reinigung

CloneNo.:

1A9A5

Empfohlene Verdünnungen:

WB 1:5000-1:10000

IHC 1:150-1:600

IF 1:50-1:500

Anwendungen

Geprüfte Anwendungen:

IF, IHC, WB, ELISA

Getestete Reaktivität:

Hausschwein, Human, Maus, Ratte

Hinweis-IHC: Antigendemaskierung mit TE-Puffer pH 9,0 empfohlen. (*) Wahlweise kann die Antigendemaskierung auch mit Citratpuffer pH 6,0 erfolgen.

Positivkontrollen:

WB: Jurkat-Zellen, Hausschwein-Herzgewebe, HepG2-Zellen, humanes Herzgewebe, Mauslebergewebe, Rattenherzgewebe

IHC: humanes Herzgewebe,

IF: humanes Nierengewebe,

Hintergrundinformationen

Lagerung

Lagerungsbedingungen:

Bei -20°C lagern. Nach dem Versand ein Jahr lang stabil

Lagerungspuffer:

PBS mit 0.02% Natriumazid und 50% Glycerin pH 7.3.

Aliquotieren ist nicht notwendig bei -20°C Lagerung

*** 20ul-Größen enthalten 0.1% BSA

For technical support and original validation data for this product please contact:

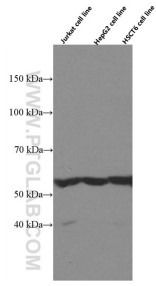
T: 1 (888) 4PTGLAB (1-888-478-4522) (toll free in USA), or 1(312) 455-8498 (outside USA)

E: proteintech@ptglab.com

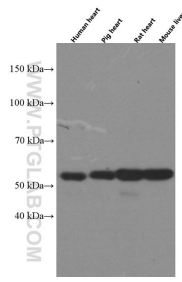
W: ptglab.com

This product is exclusively available under Proteintech Group brand and is not available to purchase from any other manufacturer.

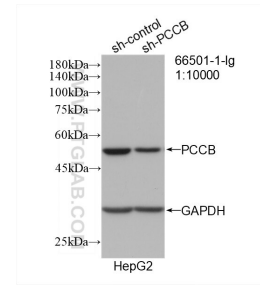
Ausgewählte Validierungsdaten



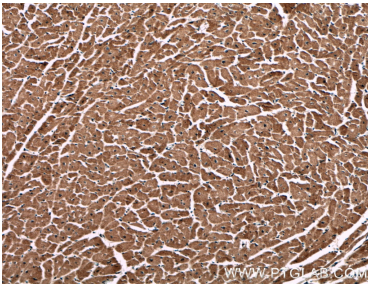
Various lysates were subjected to SDS PAGE followed by western blot with 66501-1-Ig (PCCB antibody) at dilution of 1:5000 incubated at room temperature for 1.5 hours.



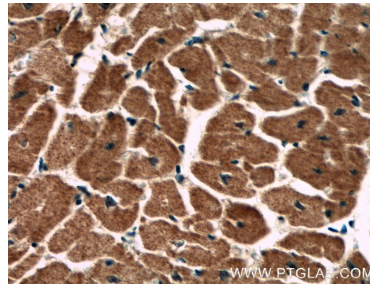
Various lysates were subjected to SDS PAGE followed by western blot with 66501-1-Ig (PCCB antibody) at dilution of 1:5000 incubated at room temperature for 1.5 hours.



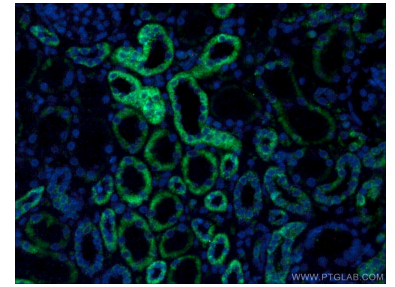
WB result of PCCB antibody (66501-1-Ig; 1:10000; incubated at room temperature for 1.5 hours) with sh-Control and sh-PCCB transfected HepG2 cells.



Immunohistochemical analysis of paraffin-embedded human heart tissue slide using 66501-1-Ig (PCCB antibody) at dilution of 1:300 (under 10x lens).



Immunohistochemical analysis of paraffin-embedded human heart tissue slide using 66501-1-Ig (PCCB antibody) at dilution of 1:300 (under 40x lens).



Immunofluorescent analysis of (4% PFA) fixed human kidney tissue using 66501-1-Ig (PCCB antibody) at dilution of 1:50 and Alexa Fluor 488-conjugated AffiniPure Goat Anti-Mouse IgG(H+L).