

Nur für Forschungszwecke

SP1 Monoklonaler Antikörper

Katalog-Nr.: 66508-1-Ig **2 Publikationen**



Allgemeine Informationen

Katalog-Nr.: 66508-1-Ig	GenBank-Zugangsnummer: BC062539	Reinigungsmethode: Protein-G-Reinigung
Größe: 150ul, Konzentration: 1100 µg/ml von 6667 Nanodrop und 1000 µg/ml durch die Bradford-Methode mit BSA als Standard;	GeneID (NCBI): 4G3H3	CloneNo.: 4G3H3
Wirt: Maus	Vollständiger Name: Sp1 transcription factor	Empfohlene Verdünnungen: WB 1:1000-1:6000 IHC 1:175-1:700 IF 1:50-1:500
Isotyp: IgG1	Berechnete Masse: 785 aa, 81 kDa	
Immunogen Katalognummer: AG16720	Beobachtete Masse: 95-105 kDa, 60-65 kDa	

Anwendungen

Geprüfte Anwendungen: IF, IHC, WB, ELISA	Positivkontrollen: WB: Jurkat-Zellen, HEK-293-Zellen, HeLa-Zellen, NIH/3T3-Zellen IHC: humanes Lungenkarzinomgewebe, humanes Kolonkarzinomgewebe IF: humanes Kolonkarzinomgewebe,
In Publikationen genannte Anwendungen: IHC, WB	
Getestete Reaktivität: Human, Maus, Ratte	
Zitierte Arten: Maus, Ratte	
Hinweis-IHC: Antigenmaskierung mit TE-Puffer pH 9,0 empfohlen. (*) Wahlweise kann die Antigenmaskierung auch mit Citratpuffer pH 6,0 erfolgen.	

Hintergrundinformationen

The transcription factor Sp1 is a C2H2 zinc-finger protein that is involved in the regulation of a wide variety of genes, including housekeeping genes and tumor-developing genes. It is associated with tumor development, growth, and metastasis [PMID: 16209919]. It regulates the expression of a large number of genes involved in a variety of processes such as cell growth, apoptosis, differentiation and immune responses. Besides, it has a role in modulating the cellular response to DNA damage, recruiting SMARCA4/BRG1 on the c-FOS promoter, regulation of FE65 gene expression [PMID:11371615,16332679]. SP1 has some isoforms with MW ~95-106 kDa and ~60 kDa [PMID:17462816].

Bemerkenswerte Veröffentlichungen

Verfasser	Pubmed ID	Journal	Anwendung
Shaoheng Li	34811737	Br J Pharmacol	WB
Huanhuan Zhang	34777538	Evid Based Complement Alternat Med	IHC

Lagerung

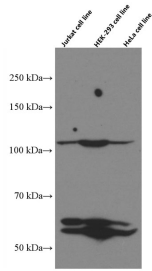
Lagerungsbedingungen:
Bei -20°C lagern. Nach dem Versand ein Jahr lang stabil
Lagerungspuffer:
PBS mit 0.02% Natriumazid und 50% Glycerin pH 7.3.
Aliquotieren ist nicht notwendig bei -20°C Lagerung

*** 20ul-Größen enthalten 0.1% BSA

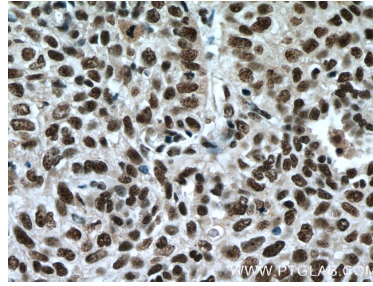
For technical support and original validation data for this product please contact:
T: 1 (888) 4PTGLAB (1-888-478-4522) (toll free in USA), or 1(312) 455-8498 (outside USA)
E: proteintech@ptglab.com
W: ptglab.com

This product is exclusively available under Proteintech Group brand and is not available to purchase from any other manufacturer.

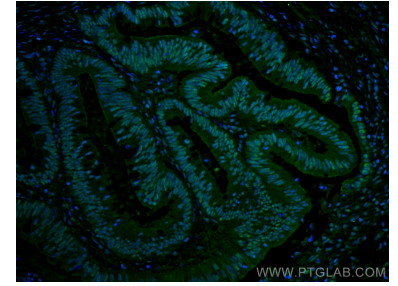
Ausgewählte Validierungsdaten



Various cells were subjected to SDS PAGE followed by western blot with 66508-1-Ig (SP1 antibody) at dilution of 1:3000 incubated at room temperature for 1.5 hours.



Immunohistochemical analysis of paraffin-embedded human lung cancer tissue slide using 66508-1-Ig (SP1 antibody) at dilution of 1:350 (under 40x lens. Heat mediated antigen retrieval with Tris-EDTA buffer (pH 9.0).



Immunofluorescent analysis of (4% PFA) fixed human colon cancer tissue using SP1 antibody (66508-1-Ig, Clone: 4G3H3) at dilution of 1:200 and CoraLite®488-Conjugated AffiniPure Goat Anti-Mouse IgG(H+L).