

Nur für Forschungszwecke

E2F1 Monoklonaler Antikörper

Katalog-Nr.:66515-1-Ig

Vorgestelltes Produkt

29 Publikationen



Allgemeine Informationen

Katalog-Nr.:

66515-1-Ig

GenBank-Zugangsnummer:

BC050369

Reinigungsmethode:

Protein-A-Reinigung

Größe:

150ul, Konzentration: 2400 µg/ml von 1869

GeneID (NCBI):

von 1869

CloneNo.:

5D7G8

Nanodrop und 1000 µg/ml durch die Bradford-Methode mit BSA als Standard;

Vollständiger Name:

E2F transcription factor 1

Empfohlene Verdünnungen:

WB 1:1000-1:6000

Wirt:

Maus

Berechnete Masse:

437 aa, 47 kDa

Beobachtete Masse:

55-60 kDa

Isotyp:

IgG2b

Immunogen Katalognummer:

AG17363

Anwendungen

Geprüfte Anwendungen:

WB, ELISA

Positivkontrollen:

WB: LNCaP-Zellen, HEK-293-Zellen, HeLa-Zellen, HepG2-Zellen, Jurkat-Zellen

In Publikationen genannte Anwendungen:

ChIP, CoIP, IF, IP, WB

Getestete Reaktivität:

Human, Maus, Ratte

Zitierte Arten:

Human, Maus, Ratte

Hintergrundinformationen

Transcription factor E2F1 (E2F1), also known as RBBP3, is a transcription activator that binds DNA cooperatively with dp proteins through the E2 recognition site, 5'-TTTC[CG]CGC-3' found in the promoter region of a number of genes whose products are involved in cell cycle regulation or in DNA replication. The DRTF1/E2F complex functions in the control of cell-cycle progression from G1 to S phase. E2F-1 binds preferentially RB1 protein, in a cell-cycle dependent manner. It can mediate both cell proliferation and p53-dependent apoptosis. The calculated molecular weight of E2F1 is 47 kDa, but the sumoylated E2F1 is about 55-60 kDa.

Bemerkenswerte Veröffentlichungen

Verfasser	Pubmed ID	Journal	Anwendung
Chao Zhang	36093042	iScience	WB, CoIP
Peng Zhang	34659533	J Cancer	WB
Zhen Zhang	36119494	Front Oncol	WB, ChIP

Lagerung

Lagerungsbedingungen:

Bei -20°C lagern. Nach dem Versand ein Jahr lang stabil

Lagerungspuffer:

PBS mit 0.02% Natriumazid und 50% Glycerin pH 7.3.

Aliquotieren ist nicht notwendig bei -20°C Lagerung

*** 20ul-Größen enthalten 0.1% BSA

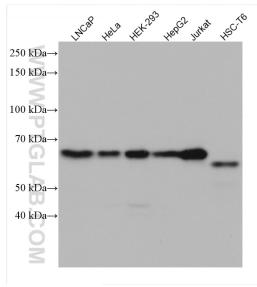
For technical support and original validation data for this product please contact:

T: 1 (888) 4PTGLAB (1-888-478-4522) (toll free in USA), or 1(312) 455-8498 (outside USA)

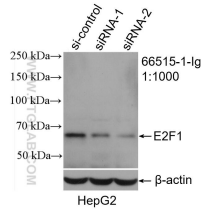
E: proteintech@ptglab.com
W: ptglab.com

This product is exclusively available under Proteintech Group brand and is not available to purchase from any other manufacturer.

Ausgewählte Validierungsdaten



Various lysates were subjected to SDS PAGE followed by western blot with 66515-1-Ig (E2F1 antibody) at dilution of 1:3000 incubated at room temperature for 1.5 hours.



WB result of E2F1 antibody (66515-1-Ig; 1:1000; incubated at room temperature for 1.5 hours) with sh-Control and sh-E2F1 transfected HepG2 cells.