

Nur für Forschungszwecke

IGF2BP3 Monoklonaler Antikörper

Katalog-Nr.: 66526-1-Ig **1 Publikationen**



Allgemeine Informationen

Katalog-Nr.: 66526-1-Ig	GenBank-Zugangsnummer: BC065269	Reinigungsmethode: Protein-G-Reinigung
Größe: 150ul, Konzentration: 747 µg/ml durch die Bradford-Methode mit BSA als Standard;	GeneID (NCBI): 10643	CloneNo.: 2C10B11
Wirt: Maus	Vollständiger Name: insulin-like growth factor 2 mRNA binding protein 3	Empfohlene Verdünnungen: WB 1:1000-1:6000
Isotyp: IgG1	Berechnete Masse: 64 kDa	
Immunogen Katalognummer: AG6349	Beobachtete Masse: 65 kDa	

Anwendungen

Geprüfte Anwendungen: WB, ELISA	Positivkontrollen: WB : HeLa-Zellen, HEK-293-Zellen, Jurkat-Zellen, NIH/3T3-Zellen
In Publikationen genannte Anwendungen: WB	
Getestete Reaktivität: Human, Maus, Ratte	
Zitierte Arten: Human	

Hintergrundinformationen

IGF2BP3, also named as IMP3, KOC1 and VICKZ3, belongs to the RRM IMP/VICKZ family. It is one of the RNA binding proteins involved in mRNA localization and translational control. IGF2BP3 is expressed during embryogenesis, as well as in some malignant tumors. It can be used as an independent prognostic factor for osteosarcoma.

Bemerkenswerte Veröffentlichungen

Verfasser	Pubmed ID	Journal	Anwendung
Luis Daniel Cruz-Zaragoza	34672953	Cell	WB

Lagerung

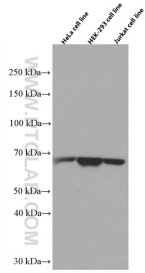
Lagerungsbedingungen:
Bei -20°C lagern. Nach dem Versand ein Jahr lang stabil
Lagerungspuffer:
PBS mit 0.02% Natriumazid und 50% Glycerin pH 7.3.
Aliquotieren ist nicht notwendig bei -20°C Lagerung

*** 20ul-Größen enthalten 0.1% BSA

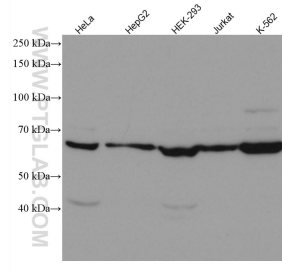
For technical support and original validation data for this product please contact:
T: 1 (888) 4PTGLAB (1-888-478-4522) (toll free in USA), or 1(312) 455-8498 (outside USA)
E: proteintech@ptglab.com
W: ptglab.com

This product is exclusively available under Proteintech Group brand and is not available to purchase from any other manufacturer.

Ausgewählte Validierungsdaten



Various cells were subjected to SDS PAGE followed by western blot with 66526-1-Ig (IGF2BP3 antibody) at dilution of 1:3000 incubated at room temperature for 1.5 hours.



Various lysates were subjected to SDS PAGE followed by western blot with 66526-1-Ig (IGF2BP3 antibody) at dilution of 1:5000 incubated at room temperature for 1.5 hours.