

Nur für Forschungszwecke

# MRPL45 Monoklonaler Antikörper

Katalog-Nr.: 66531-1-Ig

Vorgestelltes Produkt



## Allgemeine Informationen

<b>Katalog-Nr.:</b> 66531-1-Ig	<b>GenBank-Zugangsnummer:</b> BC006235	<b>Reinigungsmethode:</b> Protein-G-Reinigung
<b>Größe:</b> 150ul, Konzentration: 1600 µg/ml von 84311 Nanodrop und 900 µg/ml durch die Bradford-Methode mit BSA als Standard;	<b>GeneID (NCBI):</b> 150000000	<b>CloneNo.:</b> 1B4B4
<b>Wirt:</b> Maus	<b>Vollständiger Name:</b> mitochondrial ribosomal protein L45	<b>Empfohlene Verdünnungen:</b> WB 1:2500-1:10000 IHC 1:250-1:1000
<b>Isotyp:</b> IgG1	<b>Berechnete Masse:</b> 35 kDa	
<b>Immunogen Katalognummer:</b> AG8207	<b>Beobachtete Masse:</b> 33 kDa	

## Anwendungen

### Geprüfte Anwendungen:

IHC, WB, ELISA

### Getestete Reaktivität:

Human, Maus, Ratte

**Hinweis-IHC: Antigendemaskierung mit TE-Puffer pH 9,0 empfohlen. (\*) Wahlweise kann die Antigendemaskierung auch mit Citratpuffer pH 6,0 erfolgen.**

### Positivkontrollen:

**WB:** HeLa-Zellen, HEK-293-Zellen, HepG2-Zellen, Jurkat-Zellen, RAW 264.7-Zellen

**IHC:** humanes Mammakarzinomgewebe,

## Hintergrundinformationen

Mammalian mitochondrial ribosomal proteins are encoded by nuclear genes and help in protein synthesis within the mitochondrion. Mitochondrial ribosomes (mitoribosomes) consist of a small 28S subunit and a large 39S subunit. MRPL45 is a 39S subunit protein.

## Lagerung

### Lagerungsbedingungen:

Bei -20°C lagern. Nach dem Versand ein Jahr lang stabil

### Lagerungspuffer:

PBS mit 0.02% Natriumazid und 50% Glycerin pH 7.3.

Aliquotieren ist nicht notwendig bei -20°C Lagerung

\*\*\* 20ul-Größen enthalten 0.1% BSA

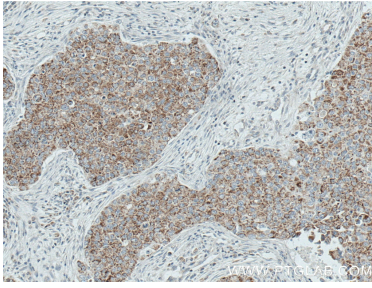
For technical support and original validation data for this product please contact:

T: 1 (888) 4PTGLAB (1-888-478-4522) (toll free in USA), or 1(312) 455-8498 (outside USA)

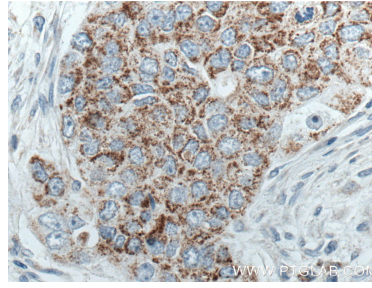
E: [proteintech@ptglab.com](mailto:proteintech@ptglab.com)  
W: [ptglab.com](http://ptglab.com)

This product is exclusively available under Proteintech Group brand and is not available to purchase from any other manufacturer.

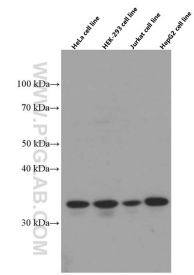
## Ausgewählte Validierungsdaten



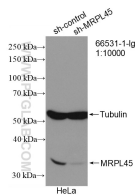
Immunohistochemical analysis of paraffin-embedded human breast cancer tissue slide using 66531-1-Ig (MRPL45 antibody) at dilution of 1:500 (under 10x lens. Heat mediated antigen retrieval with Tris-EDTA buffer (pH 9.0)).



Immunohistochemical analysis of paraffin-embedded human breast cancer tissue slide using 66531-1-Ig (MRPL45 antibody) at dilution of 1:500 (under 40x lens. Heat mediated antigen retrieval with Tris-EDTA buffer (pH 9.0)).



Various lysates were subjected to SDS PAGE followed by western blot with 66531-1-Ig (MRPL45 antibody) at dilution of 1:50000 incubated at room temperature for 1.5 hours.



WB result of MRPL45 antibody (66531-1-Ig; 1:10000; incubated at room temperature for 1.5 hours) with sh-Control and sh-MRPL45 transfected HeLa cells.