

Allgemeine Informationen

Katalog-Nr.: 66537-1-Ig	GenBank-Zugangsnummer: BC104947	Reinigungsmethode: Protein-G-Reinigung
Größe: 150ul, Konzentration: 1500 µg/ml von 90332 Nanodrop und 1000 µg/ml durch die Bradford-Methode mit BSA als Standard;	GeneID (NCBI): Vollständiger Name: exocyst complex component 3-like 2	CloneNo.: 3C1C2 Empfohlene Verdünnungen: WB 1:1500-1:6000 IF 1:400-1:1600
Wirt: Maus	Berechnete Masse: 46 kDa	
Isotyp: IgG1	Beobachtete Masse: 46 kDa	
Immunogen Katalognummer: AG26912		

Anwendungen

Geprüfte Anwendungen: IF, WB, ELISA	Positivkontrollen: WB: HUVEC-Zellen, IF: HUVEC-Zellen,
In Publikationen genannte Anwendungen: WB	
Getestete Reaktivität: Human	
Zitierte Arten: Human	

Hintergrundinformationen

The exocyst is a protein complex that ensures spatial targeting of exocytotic vesicles to the plasma membrane. Exocyst complex component 3-like 2 (EXOC3L2) associates with the exocyst complex and mediates directional migration of endothelial cells (PMID: 21566143). The gene of human EXOC3L2 maps to chromosome 19q13.32 and encodes a deduced 409-amino acid protein with a calculated molecular mass of about 46 kDa. Mouse Exoc3l2 gene encodes an approximately 250-amino acid protein that lacks the N-terminal domain of human EXOC3L2. Mutations in EXOC3L2 gene may be associated with Alzheimer's disease.

Bemerkenswerte Veröffentlichungen

Verfasser	Pubmed ID	Journal	Anwendung
Adel Shalata	30327448	J Med Genet	WB

Lagerung

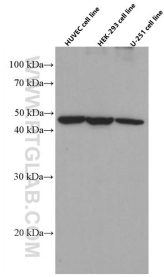
Lagerungsbedingungen:
Bei -20°C lagern. Nach dem Versand ein Jahr lang stabil
Lagerungspuffer:
PBS mit 0.02% Natriumazid und 50% Glycerin pH 7.3.
Aliquotieren ist nicht notwendig bei -20°C Lagerung

***** 20ul-Größen enthalten 0.1% BSA**

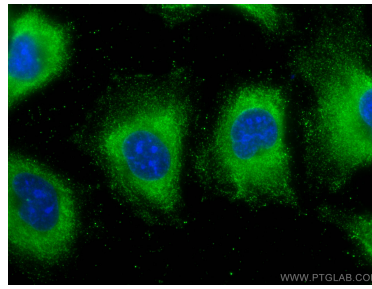
For technical support and original validation data for this product please contact:
 T: 1 (888) 4PTGLAB (1-888-478-4522) (toll free in USA), or 1(312) 455-8498 (outside USA)
 E: proteintech@ptglab.com
 W: ptglab.com

This product is exclusively available under Proteintech Group brand and is not available to purchase from any other manufacturer.

Ausgewählte Validierungsdaten



HUVEC, HEK-293 and U-251 cells were subjected to SDS PAGE followed by western blot with 66537-1-Ig (EXOC3L2 antibody) at dilution of 1:3000 incubated at room temperature for 1.5 hours.



Immunofluorescent analysis of (-20°C Methanol) fixed HUVEC cells using EXOC3L2 antibody (66537-1-Ig, Clone: 3C1C2) at dilution of 1:800 and CoraLite®488-Conjugated AffiniPure Goat Anti-Mouse IgG(H+L).