

Nur für Forschungszwecke

TOP2A Monoklonaler Antikörper

Katalog-Nr.:66541-1-Ig

Vorgestelltes Produkt

3 Publikationen



Allgemeine Informationen

Katalog-Nr.: 66541-1-Ig	GenBank-Zugangsnummer: BC140791	Reinigungsmethode: Protein-A-Reinigung
Größe: 150ul , Konzentration: 2200 µg/ml von7153 Nanodrop und 1000 µg/ml durch die Bradford-Methode mit BSA als Standard;	GeneID (NCBI): 1531	CloneNo.: 1E12B3
Wirt: Maus	Vollständiger Name: topoisomerase (DNA) II alpha 170kDa	Empfohlene Verdünnungen: WB 1:2500-1:10000 IHC 1:250-1:1000 IF 1:50-1:500
Isotyp: IgG2a	Berechnete Masse: 1531 aa, 174 kDa	
Immunogen Katalognummer: AG19551	Beobachtete Masse: 174 kDa	

Anwendungen

Geprüfte Anwendungen: IF, IHC, WB, ELISA	Positivkontrollen: WB : HeLa-Zellen, HEK-293-Zellen, HepG2-Zellen, Jurkat-Zellen, LO2-Zellen IHC : humanes Lungenkarzinomgewebe, IF : HepG2-Zellen,
In Publikationen genannte Anwendungen: IHC, WB	
Getestete Reaktivität: Human	
Zitierte Arten: Human	
Hinweis-IHC: Antigenmaskierung mit TE-Puffer pH 9,0 empfohlen. (*) Wahlweise kann die Antigenmaskierung auch mit Citratpuffer pH 6,0 erfolgen.	

Hintergrundinformationen

TOP2A, also named as TOP2, belongs to the type II topoisomerase family. Topoisomerase II makes double-strand breaks. TOP2 control the topological states of DNA by transient breakage and subsequent rejoining of DNA strands. TOP2A may play a role in regulating the period length of ARNTL/BMAL1 transcriptional oscillation. DNA topoisomerase IIa (170 kDa, TOP2a/170) is essential in proliferating cells by resolving DNA topological entanglements during chromosome condensation, replication, and segregation.

Bemerkenswerte Veröffentlichungen

Verfasser	Pubmed ID	Journal	Anwendung
Huijia Fu	36138481	Reprod Biol Endocrinol	WB,IHC
Yufeng Zhang	35912241	Front Oncol	WB,IHC
Ke Wang	31816603	Aging (Albany NY)	IHC

Lagerung

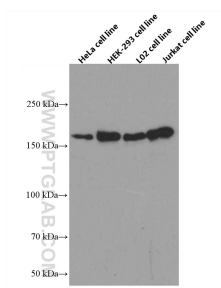
Lagerungsbedingungen:
Bei -20°C lagern. Nach dem Versand ein Jahr lang stabil
Lagerungspuffer:
PBS mit 0.02% Natriumazid und 50% Glycerin pH 7.3.
Aliquotieren ist nicht notwendig bei -20°C Lagerung

*** 20ul-Größen enthalten 0.1% BSA

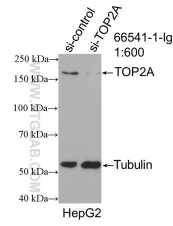
For technical support and original validation data for this product please contact:
T: 1 (888) 4PTGLAB (1-888-478-4522) (toll free in USA), or 1(312) 455-8498 (outside USA)
E: proteintech@ptglab.com
W: ptglab.com

This product is exclusively available under Proteintech Group brand and is not available to purchase from any other manufacturer.

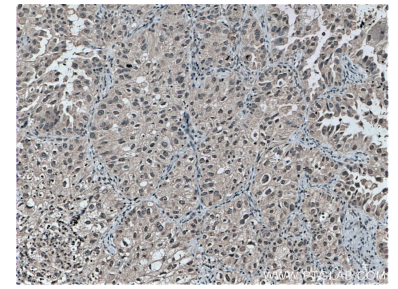
Ausgewählte Validierungsdaten



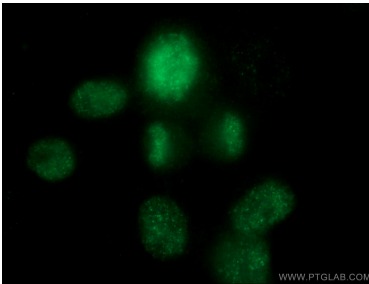
Various cells were subjected to SDS PAGE followed by western blot with 66541-1-Ig (TOP2A antibody) at dilution of 1:5000 incubated at room temperature for 1.5 hours.



WB result of TOP2A antibody (66541-1-Ig; 1:600; incubated at room temperature for 1.5 hours) with sh-Control and sh-TOP2A transfected HepG2 cells.



Immunohistochemical analysis of paraffin-embedded human lung cancer tissue slide using 66541-1-Ig (TOP2A antibody) at dilution of 1:500 (under 10x lens. Heat mediated antigen retrieval with Tris-EDTA buffer (pH 9.0)).



Immunofluorescent analysis of (4% PFA) fixed HepG2 cells using 66541-1-Ig (TOP2A antibody) at dilution of 1:100 and Alexa Fluor 488-conjugated AffiniPure Goat Anti-Mouse IgG(H+L).