

Nur für Forschungszwecke

# PLDN Monoklonaler Antikörper

Katalog-Nr.:66558-1-Ig



## Allgemeine Informationen

Katalog-Nr.:  
66558-1-Ig

Größe:  
150ul , Konzentration: 1200 µg/ml von26258  
Nanodrop und 1000 µg/ml durch die  
Bradford-Methode mit BSA als  
Standard;

Wirt:  
Maus

Isotyp:  
IgG1

Immunogen Katalognummer:  
AG18095

GenBank-Zugangsnummer:  
BC004819

GeneID (NCBI):

Vollständiger Name:  
pallidin homolog (mouse)

Berechnete Masse:  
23~24 kDa

Beobachtete Masse:  
26 kDa

Reinigungsmethode:  
Protein-A-Reinigung

CloneNo.:  
4F4C11

Empfohlene Verdünnungen:  
WB 1:500-1:3000

## Anwendungen

Geprüfte Anwendungen:  
WB, ELISA

Getestete Reaktivität:  
Human, Maus, Ratte

Positivkontrollen:

WB : HeLa-Zellen, HEK-293-Zellen, Jurkat-Zellen, MCF-7-Zellen, NIH/3T3-Zellen, RAW 264.7-Zellen, ROS1728-Zellen

## Hintergrundinformationen

Pallidin, also named as PLDN and PA, is involved in the development of lysosome-related organelles, such as melanosomes and platelet-dense granules. It may play a role in intracellular vesicle trafficking, particularly in the vesicle-docking and fusion process. Pallidin interacts with syntaxin-12 which is a t-SNARE protein that mediates vesicle docking and fusion.

## Lagerung

Lagerungsbedingungen:

Bei -20°C lagern. Nach dem Versand ein Jahr lang stabil

Lagerungspuffer:

PBS mit 0.02% Natriumazid und 50% Glycerin pH 7.3.

Aliquotieren ist nicht notwendig bei -20°C Lagerung

\*\*\* 20ul-Größen enthalten 0.1% BSA

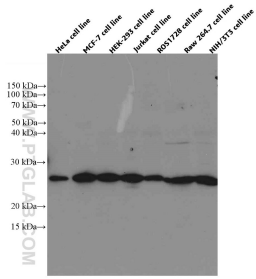
For technical support and original validation data for this product please contact:

T: 1 (888) 4PTGLAB (1-888-478-4522) (toll free  
in USA), or 1(312) 455-8498 (outside USA)

E: proteintech@ptglab.com  
W: ptglab.com

This product is exclusively available under Proteintech Group brand and is not available to purchase from any other manufacturer.

## Ausgewählte Validierungsdaten



Various lysates were subjected to SDS PAGE followed by western blot with 66558-1-Ig (PLDN antibody) at dilution of 1:1500 incubated at room temperature for 1.5 hours.