

Nur für Forschungszwecke

KAT2A/GCN5 Monoklonaler Antikörper



Katalog-Nr.: 66575-1-Ig

Vorgestelltes Produkt

4 Publikationen

Allgemeine Informationen

Katalog-Nr.:
66575-1-Ig

Größe:
150ul, Konzentration: 2200 µg/ml von 2648
Nanodrop und 1000 µg/ml durch die
Bradford-Methode mit BSA als
Standard;

Wirt:
Maus

Isotyp:
IgG2a

Immunogen Katalognummer:
AG6940

GenBank-Zugangsnummer:
BC032743

GeneID (NCBI):

Vollständiger Name:
K(Lysine) acetyltransferase 2A

Berechnete Masse:
94 kDa

Beobachtete Masse:
94 kDa

Reinigungsmethode:
Protein-A-Reinigung

CloneNo.:
1F6G7

Empfohlene Verdünnungen:
WB 1:2000-1:10000

Anwendungen

Geprüfte Anwendungen:
WB, ELISA

In Publikationen genannte Anwendungen:
IF, WB

Getestete Reaktivität:
Human, Maus, Ratte

Zitierte Arten:
Human, Maus

Positivkontrollen:

WB: HeLa-Zellen, MCF-7-Zellen, NIH/3T3-Zellen,
SKOV-3-Zellen

Hintergrundinformationen

GCN5, encoded by KAT2A, is a member of nuclear A-type histone acetyltransferase (HAT) which has direct impact on gene transcription. Additionally, GCN5 has roles in cell cycle regulation, DNA replication, and DNA repair, highlighting it as key player in the maintenance of genome stability. GCN5 is a coactivator of c-MYC oncogene protein and has oncogenic roles in various cancers.

Bemerkenswerte Veröffentlichungen

Verfasser	Pubmed ID	Journal	Anwendung
Shang-Kun Dai	35735108	Development	WB
Qian Guo	34155695	J Bone Miner Res	WB
Mayur Doke	34115777	PLoS One	WB, IF

Lagerung

Lagerungsbedingungen:

Bei -20°C lagern. Nach dem Versand ein Jahr lang stabil

Lagerungspuffer:

PBS mit 0.02% Natriumazid und 50% Glycerin pH 7.3.

Aliquotieren ist nicht notwendig bei -20°C Lagerung

*** 20ul-Größen enthalten 0.1% BSA

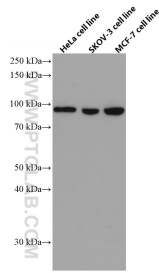
For technical support and original validation data for this product please contact:

T: 1 (888) 4PTGLAB (1-888-478-4522) (toll free
in USA), or 1(312) 455-8498 (outside USA)

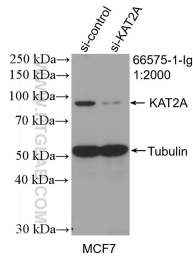
E: proteintech@ptglab.com
W: ptglab.com

This product is exclusively available under Proteintech Group brand and is not available to purchase from any other manufacturer.

Ausgewählte Validierungsdaten



Various cells were subjected to SDS PAGE followed by western blot with 66575-1-Ig (KAT2A antibody) at dilution of 1:5000 incubated at room temperature for 1.5 hours.



WB result of KAT2A/GNC5 antibody (66575-1-Ig; 1:2000; incubated at room temperature for 1.5 hours) with sh-Control and sh-KAT2A/GNC5 transfected MCF-7 cells.