

Nur für Forschungszwecke

SLC9A9 Monoklonaler Antikörper

Katalog-Nr.:66577-1-Ig



Allgemeine Informationen

Katalog-Nr.: 66577-1-Ig	GenBank-Zugangsnummer: BC035779	Reinigungsmethode: Protein-A-Reinigung
Größe: 150ul, Konzentration: 2500 µg/ml von 285195 Nanodrop und 1000 µg/ml durch die Bradford-Methode mit BSA als Standard;	GeneID (NCBI): 285195	CloneNo.: 1B8D9
Wirt: Maus	Vollständiger Name: solute carrier family 9 (sodium/hydrogen exchanger), member 9	Empfohlene Verdünnungen: WB 1:2000-1:10000 IHC 1:250-1:1000 IF 1:400-1:1600
Isotyp: IgG2a	Berechnete Masse: 645 aa, 73 kDa	
Immunogen Katalognummer: AG4660	Beobachtete Masse: 73 kDa	

Anwendungen

Geprüfte Anwendungen:

IF, IHC, WB, ELISA

Getestete Reaktivität:

Human, Maus, Ratte

Hinweis-IHC: Antigendemaskierung mit TE-Puffer pH 9,0 empfohlen. (*) Wahlweise kann die Antigendemaskierung auch mit Citratpuffer pH 6,0 erfolgen.

Positivkontrollen:

WB: HeLa-Zellen, HEK-293-Zellen, HepG2-Zellen, MCF-7-Zellen, NIH/3T3-Zellen, RAW 264.7-Zellen

IHC: humanes Nierengewebe, humanes Leberkarzinomgewebe, humanes Tonsillitisgewebe

IF: HepG2-Zellen,

Hintergrundinformationen

Lagerung

Lagerungsbedingungen:

Bei -20°C lagern. Nach dem Versand ein Jahr lang stabil

Lagerungspuffer:

PBS mit 0.02% Natriumazid und 50% Glycerin pH 7.3.

Aliquotieren ist nicht notwendig bei -20°C Lagerung

*** 20ul-Größen enthalten 0.1% BSA

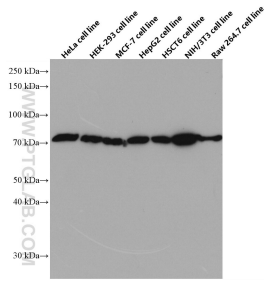
For technical support and original validation data for this product please contact:

T: 1 (888) 4PTGLAB (1-888-478-4522) (toll free in USA), or 1(312) 455-8498 (outside USA)

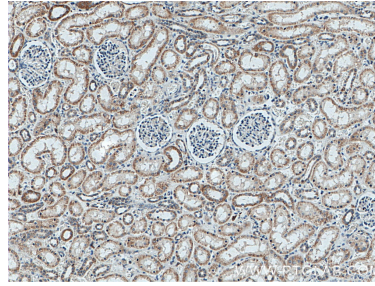
E: proteintech@ptglab.com
W: ptglab.com

This product is exclusively available under Proteintech Group brand and is not available to purchase from any other manufacturer.

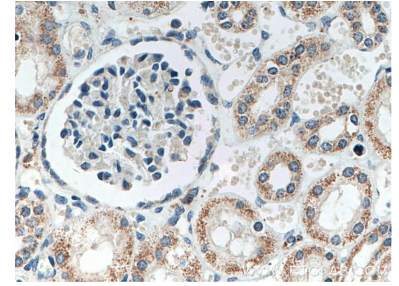
Ausgewählte Validierungsdaten



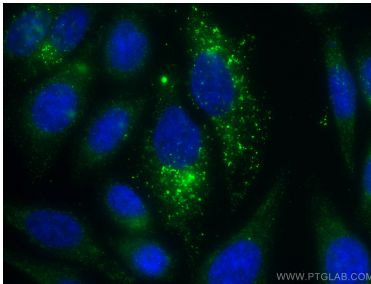
Various lysates were subjected to SDS PAGE followed by western blot with 66577-1-Ig (SLC9A9 antibody) at dilution of 1:5000 incubated at room temperature for 1.5 hours.



Immunohistochemical analysis of paraffin-embedded human kidney tissue slide using 66577-1-Ig (SLC9A9 antibody) at dilution of 1:500 (under 10x lens. Heat mediated antigen retrieval with Tris-EDTA buffer (pH 9.0)).



Immunohistochemical analysis of paraffin-embedded human kidney tissue slide using 66577-1-Ig (SLC9A9 antibody) at dilution of 1:500 (under 40x lens. Heat mediated antigen retrieval with Tris-EDTA buffer (pH 9.0)).



Immunofluorescent analysis of (-20°C Ethanol) fixed HepG2 cells using SLC9A9 antibody (66577-1-Ig, Clone: 1B8D9) at dilution of 1:800 and CoraLite®488-Conjugated AffiniPure Goat Anti-Mouse IgG(H+L).