

Nur für Forschungszwecke

GTDC1 Monoklonaler Antikörper

Katalog-Nr.:66578-1-Ig



Allgemeine Informationen

Katalog-Nr.: 66578-1-Ig	GenBank-Zugangsnummer: BC061699	Reinigungsmethode: Protein-G-Reinigung
Größe: 150ul, Konzentration: 1400 µg/ml von79712 Nanodrop und 1000 µg/ml durch die Bradford-Methode mit BSA als Standard;	GeneID (NCBI): 79712	CloneNo.: 1C4C10
Wirt: Maus	Vollständiger Name: glycosyltransferase-like domain containing 1	Empfohlene Verdünnungen: WB 1:500-1:3000 IHC 1:50-1:500 IF 1:50-1:500
Isotyp: IgG1	Berechnete Masse: 292 aa, 34 kDa, 53 kDa	
Immunogen Katalognummer: AG9934	Beobachtete Masse: 53 kDa	

Anwendungen

Geprüfte Anwendungen:

IF, IHC, WB,ELISA

Getestete Reaktivität:

Hausschwein, Human

Hinweis-IHC: Antigendemaskierung mit TE-Puffer pH 9,0 empfohlen. (*) Wahlweise kann die Antigendemaskierung auch mit Citratpuffer pH 6,0 erfolgen.

Positivkontrollen:

WB : humanes Cerebellum-Gewebe, Hausschwein-Cerebellum-Gewebe, Hausschwein-Hirngewebe

IHC : humanes Hodengewebe,

IF : U2OS-Zellen,

Hintergrundinformationen

Lagerung

Lagerungsbedingungen:

Bei -20°C lagern. Nach dem Versand ein Jahr lang stabil

Lagerungspuffer:

PBS mit 0.02% Natriumazid und 50% Glycerin pH 7.3.

Aliquotieren ist nicht notwendig bei -20°C Lagerung

***** 20ul-Größen enthalten 0.1% BSA**

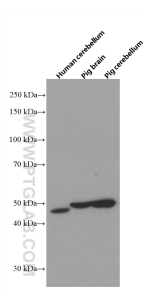
For technical support and original validation data for this product please contact:

T: 1 (888) 4PTGLAB (1-888-478-4522) (toll free
in USA), or 1(312) 455-8498 (outside USA)

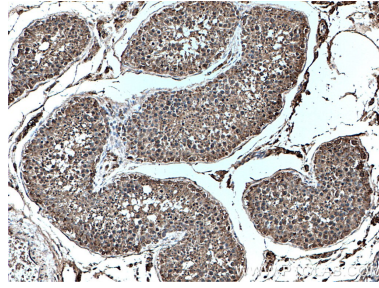
E: proteintech@ptglab.com
W: ptglab.com

This product is exclusively available under Proteintech Group brand and is not available to purchase from any other manufacturer.

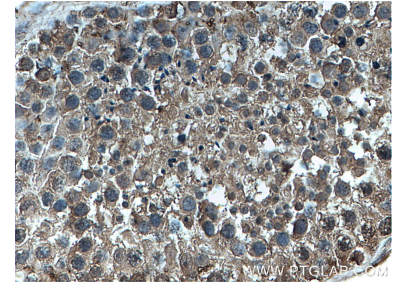
Ausgewählte Validierungsdaten



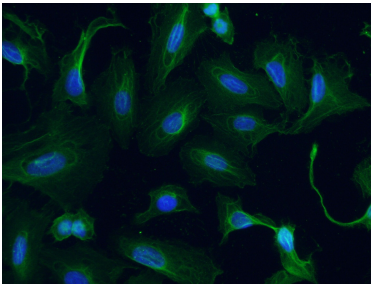
Various tissue were subjected to SDS PAGE followed by western blot with 66578-1-Ig (GTDC1 antibody) at dilution of 1:1500 incubated at room temperature for 1.5 hours.



Immunohistochemical analysis of paraffin-embedded human testis tissue slide using 66578-1-Ig (GTDC1 antibody) at dilution of 1:200 (under 10x lens. Heat mediated antigen retrieval with Tris-EDTA buffer (pH 9.0).



Immunohistochemical analysis of paraffin-embedded human testis tissue slide using 66578-1-Ig (GTDC1 antibody) at dilution of 1:200 (under 40x lens. Heat mediated antigen retrieval with Tris-EDTA buffer (pH 9.0).



Immunofluorescent analysis of (4% PFA) fixed U2OS cells using 66578-1-Ig (GTDC1 antibody) at dilution of 1:100 and Alexa Fluor 488-Conjugated AffiniPure Goat Anti-Mouse IgG(H+L).