

Nur für Forschungszwecke

CHCHD5 Monoklonaler Antikörper

Katalog-Nr.:66584-1-Ig



Allgemeine Informationen

Katalog-Nr.: 66584-1-Ig	GenBank-Zugangsnummer: BC004498	Reinigungsmethode: Protein-G-Reinigung
Größe: 150ul, Konzentration: 1500 µg/ml von84269 Nanodrop und 933 µg/ml durch die Bradford-Methode mit BSA als Standard;	GeneID (NCBI): 84269	CloneNo.: 2G10A7
Wirt: Maus	Vollständiger Name: coiled-coil-helix-coiled-coil-helix domain containing 5	Empfohlene Verdünnungen: WB 1:1000-1:6000 IHC 1:150-1:600
Isotyp: IgG1	Berechnete Masse: 110 aa, 12 kDa	
Immunogen Katalognummer: AG22534	Beobachtete Masse: 14 kDa	

Anwendungen

Geprüfte Anwendungen: IHC, WB, ELISA	Positivkontrollen:
Getestete Reaktivität: Human	WB: K-562-Zellen, HEK-293-Zellen, HeLa-Zellen, HL-60-Zellen, THP-1-Zellen
Hinweis-IHC: Antigenmaskierung mit TE-Puffer pH 9,0 empfohlen. (*) Wahlweise kann die Antigenmaskierung auch mit Citratpuffer pH 6,0 erfolgen.	IHC: humanes Ovarialkarzinomgewebe,

Hintergrundinformationen

Lagerung

Lagerungsbedingungen:
Bei -20°C lagern. Nach dem Versand ein Jahr lang stabil
Lagerungspuffer:
PBS mit 0.02% Natriumazid und 50% Glycerin pH 7.3.
Aliquotieren ist nicht notwendig bei -20°C Lagerung

*** 20ul-Größen enthalten 0.1% BSA

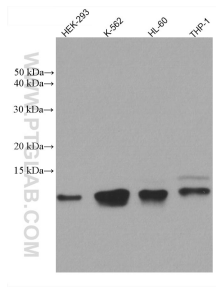
For technical support and original validation data for this product please contact:

T: 1 (888) 4PTGLAB (1-888-478-4522) (toll free in USA), or 1(312) 455-8498 (outside USA)

E: proteintech@ptglab.com
W: ptglab.com

This product is exclusively available under Proteintech Group brand and is not available to purchase from any other manufacturer.

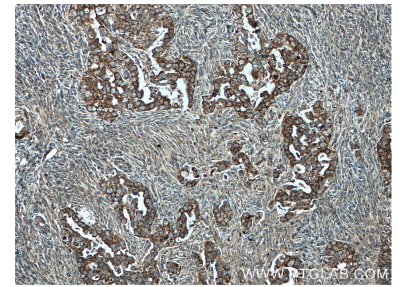
Ausgewählte Validierungsdaten



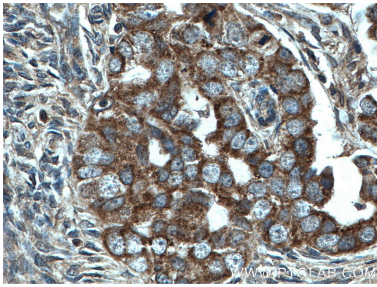
Various lysates were subjected to SDS PAGE followed by western blot with 66584-1-Ig (CHCHD5 antibody) at dilution of 1:3000 incubated at room temperature for 1.5 hours.



K-562 cells were subjected to SDS PAGE followed by western blot with 66584-1-Ig (CHCHD5 antibody) at dilution of 1:3000 incubated at room temperature for 1.5 hours.



Immunohistochemical analysis of paraffin-embedded human ovary tumor tissue slide using 66584-1-Ig (CHCHD5 antibody) at dilution of 1:300 (under 10x lens. Heat mediated antigen retrieval with Tris-EDTA buffer (pH 9.0).



Immunohistochemical analysis of paraffin-embedded human ovary tumor tissue slide using 66584-1-Ig (CHCHD5 antibody) at dilution of 1:300 (under 40x lens. Heat mediated antigen retrieval with Tris-EDTA buffer (pH 9.0).