

Nur für Forschungszwecke

RAF1 Monoklonaler Antikörper

Katalog-Nr.:66592-1-Ig

Vorgestelltes Produkt

5 Publikationen



Allgemeine Informationen

Katalog-Nr.: 66592-1-Ig	GenBank-Zugangsnummer: BC018119	Reinigungsmethode: Protein-A-Reinigung
Größe: 150ul , Konzentration: 1000 µg/ml durch die Bradford-Methode mit BSA als Standard;	GeneID (NCBI): 5894	CloneNo.: 1D6A1
Wirt: Maus	Vollständiger Name: v-raf-1 murine leukemia viral oncogene homolog 1	Empfohlene Verdünnungen: WB 1:1000-1:6000 IHC 1:150-1:600 IF 1:400-1:1600
Isotyp: IgG2a	Berechnete Masse: 648 aa, 73 kDa	
Immunogen Katalognummer: AG25423	Beobachtete Masse: 70-75 kDa	

Anwendungen

Geprüfte Anwendungen: IF, IHC, WB,ELISA	Positivkontrollen: WB : HEK-293-Zellen, DC2.4-Zellen, HL-60-Zellen, Jurkat-Zellen, K-562-Zellen
In Publikationen genannte Anwendungen: WB	IHC : humanes Prostatakarzinomgewebe,
Getestete Reaktivität: Human, Maus	IF : HEK-293-Zellen,
Zitierte Arten: Human	
Hinweis-IHC: Antigendemaskierung mit TE-Puffer pH 9,0 empfohlen. (*) Wahlweise kann die Antigendemaskierung auch mit Citratpuffer pH 6,0 erfolgen.	

Hintergrundinformationen

Raf-1 proto-oncogene, serine/threonine kinase(RAF1), is a MAP kinase kinase kinase (MAP3K), which functions downstream of the Ras family of membrane associated GTPases to which it binds directly. RAF1 has two isoforms with MW of 73, 75 kDa. RAF1 plays an important role in the control of gene expression involved in the cell division cycle, apoptosis, cell differentiation and cell migration.

Bemerkenswerte Veröffentlichungen

Verfasser	Pubmed ID	Journal	Anwendung
Peng Liu	36209075	Cell Mol Biol Lett	WB
Wei Li	35042538	Cancer Cell Int	WB
Wei Zheng	35116115	World J Gastrointest Oncol	WB

Lagerung

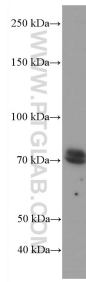
Lagerungsbedingungen:
Bei -20°C lagern. Nach dem Versand ein Jahr lang stabil
Lagerungspuffer:
PBS mit 0.02% Natriumazid und 50% Glycerin pH 7.3.
Aliquotieren ist nicht notwendig bei -20°C Lagerung

*** 20ul-Größen enthalten 0.1% BSA

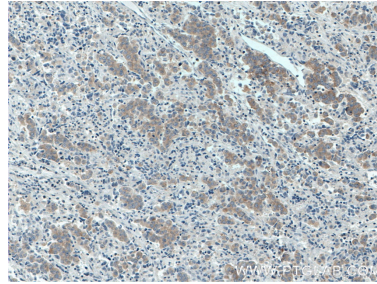
For technical support and original validation data for this product please contact:
T: 1 (888) 4PTGLAB (1-888-478-4522) (toll free in USA), or 1(312) 455-8498 (outside USA)
E: proteintech@ptglab.com
W: ptglab.com

This product is exclusively available under Proteintech Group brand and is not available to purchase from any other manufacturer.

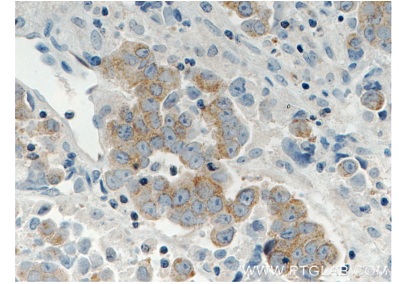
Ausgewählte Validierungsdaten



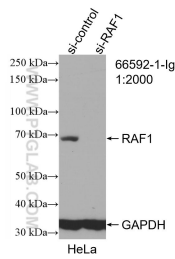
HEK-293 cells were subjected to SDS PAGE followed by western blot with 66592-1-Ig (RAF1 antibody) at dilution of 1:3000 incubated at room temperature for 1.5 hours.



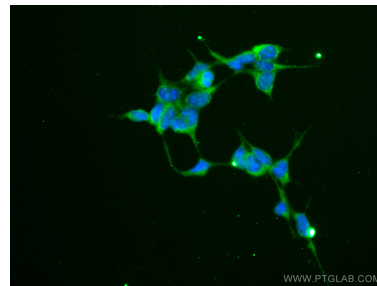
Immunohistochemical analysis of paraffin-embedded human prostate cancer tissue slide using 66592-1-Ig (RAF1 antibody) at dilution of 1:300 (under 10x lens. Heat mediated antigen retrieval with Tris-EDTA buffer (pH 9.0).



Immunohistochemical analysis of paraffin-embedded human prostate cancer tissue slide using 66592-1-Ig (RAF1 antibody) at dilution of 1:300 (under 40x lens. Heat mediated antigen retrieval with Tris-EDTA buffer (pH 9.0).



WB result of RAF1 antibody (66592-1-Ig; 1:2000; incubated at room temperature for 1.5 hours) with sh-Control and sh-RAF1 transfected HEK-293 cells.



Immunofluorescent analysis of (-20°C Ethanol) fixed HEK-293 cells using RAF1 antibody (66592-1-Ig, Clone: 1D6A1) at dilution of 1:800 and Coralite®488-Conjugated AffiniPure Goat Anti-Mouse IgG(H+L). DAPI (Blue).