

Nur für Forschungszwecke

TOM70 Monoklonaler Antikörper

Katalog-Nr.: 66593-1-Ig **3 Publikationen**



Allgemeine Informationen

Katalog-Nr.: 66593-1-Ig	GenBank-Zugangsnummer: BC052994	Reinigungsmethode: Protein-A-Reinigung
Größe: 150ul, Konzentration: 1200 µg/ml von 9868 Nanodrop und 1000 µg/ml durch die Bradford-Methode mit BSA als Standard;	GeneID (NCBI): translocase of outer mitochondrial membrane 70 homolog A (S. cerevisiae)	CloneNo.: 1H8A1
Wirt: Maus	Vollständiger Name: translocase of outer mitochondrial membrane 70 homolog A (S. cerevisiae)	Empfohlene Verdünnungen: WB 1:5000-1:50000 IHC 1:150-1:600 IF 1:50-1:500
Isotyp: IgG2a	Berechnete Masse: 67 kDa	
Immunogen Katalognummer: AG6027	Beobachtete Masse: 70 kDa	

Anwendungen

Geprüfte Anwendungen: IF, IHC, WB, ELISA	Positivkontrollen: WB: HeLa-Zellen, 4T1-Zellen, HEK-293-Zellen, HepG2-Zellen, Jurkat-Zellen, MCF-7-Zellen, NIH/3T3-Zellen, PC-12-Zellen IHC: Maushirngewebe, humanes Hirngewebe IF: HeLa-Zellen, HeLa-Zellen
In Publikationen genannte Anwendungen: WB	
Getestete Reaktivität: Hausschwein, Human, Maus, Ratte	
Zitierte Arten: Human, Maus	
Hinweis-IHC: Antigenmaskierung mit TE-Puffer pH 9,0 empfohlen. (*) Wahlweise kann die Antigenmaskierung auch mit Citratpuffer pH 6,0 erfolgen.	

Hintergrundinformationen

TOM70 is a mitochondrial import receptor responsible for the import of cytosol synthesized precursor proteins into the mitochondria. Tom70 is a member of the tetratricopeptide repeat (TPR) co-chaperone family and contains a conserved TPR clamp domain for interaction with Hsc70 and Hsp90. Recently overexpression of TOM70 has been linked to chemoresistance to drugs in breast cancer cell lines. It is also believed that TOM70 is significantly associated with breast cancer relapse and may predict the recurrence of ovarian cancer.

Bemerkenswerte Veröffentlichungen

Verfasser	Pubmed ID	Journal	Anwendung
Lilian Phu	32142684	Mol Cell	WB
Qiang Wang	34446444	Science	WB
Rikuhide Koma	37020386	Physiol Rep	WB

Lagerung

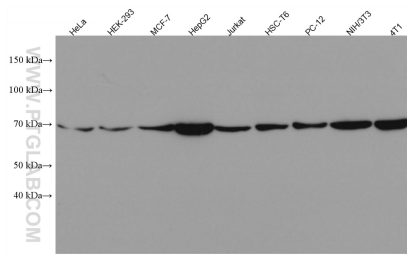
Lagerungsbedingungen:
Bei -20°C lagern. Nach dem Versand ein Jahr lang stabil
Lagerungspuffer:
PBS mit 0.02% Natriumazid und 50% Glycerin pH 7.3.
Aliquotieren ist nicht notwendig bei -20°C Lagerung

***** 20ul-Größen enthalten 0.1% BSA**

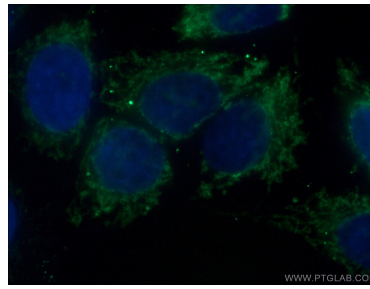
For technical support and original validation data for this product please contact:
T: 1 (888) 4PTGLAB (1-888-478-4522) (toll free in USA), or 1(312) 455-8498 (outside USA)
E: proteintech@ptglab.com
W: ptglab.com

This product is exclusively available under Proteintech Group brand and is not available to purchase from any other manufacturer.

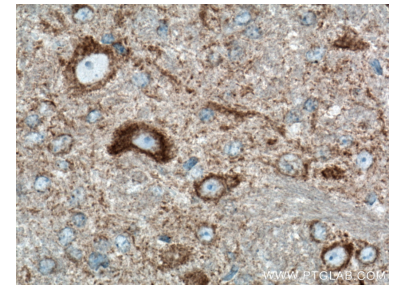
Ausgewählte Validierungsdaten



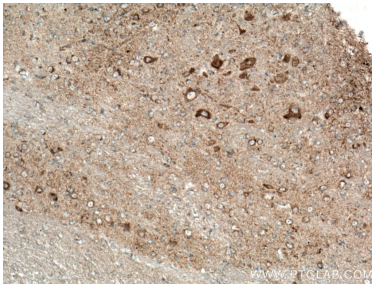
Various lysates were subjected to SDS PAGE followed by western blot with 66593-1-Ig (TOM70 antibody) at dilution of 1:10000 incubated at room temperature for 1.5 hours.



Immunofluorescent analysis of (4% PFA) fixed HeLa cells using 66593-1-Ig (TOM70 antibody) at dilution of 1:200 and Alexa Fluor 488-Conjugated AffiniPure Goat Anti-Mouse IgG(H+L).



Immunohistochemical analysis of paraffin-embedded mouse brain tissue slide using 66593-1-Ig (TOM70 antibody) at dilution of 1:300 (under 40x lens). Heat mediated antigen retrieval with Tris-EDTA buffer (pH 9.0).



Immunohistochemical analysis of paraffin-embedded mouse brain tissue slide using 66593-1-Ig (TOM70 antibody) at dilution of 1:300 (under 10x lens). Heat mediated antigen retrieval with Tris-EDTA buffer (pH 9.0).