

Nur für Forschungszwecke

CHCHD6 Monoklonaler Antikörper

Katalog-Nr.:66597-1-Ig



Allgemeine Informationen

Katalog-Nr.:
66597-1-Ig

Größe:

150ul, Konzentration: 1200 µg/ml von 84303

Nanodrop und 1000 µg/ml durch die
Bradford-Methode mit BSA als
Standard;

Wirt:

Maus

Isotyp:

IgG2a

Immunogen Katalognummer:

AG14700

GenBank-Zugangsnummer:

BC006123

GeneID (NCBI):

84303

Vollständiger Name:

coiled-coil-helix-coiled-coil-helix
domain containing 6

Berechnete Masse:

235 aa, 26 kDa

Beobachtete Masse:

26-29 kDa

Reinigungsmethode:

Protein-A-Reinigung

CloneNo.:

2A11E9

Empfohlene Verdünnungen:

WB 1:1000-1:3000

IF 1:400-1:1600

Anwendungen

Geprüfte Anwendungen:

IF, WB, ELISA

Getestete Reaktivität:

Human

Positivkontrollen:

WB : HeLa-Zellen, HEK-293-Zellen, Jurkat-Zellen, MCF-
7-Zellen

IF : MCF-7-Zellen,

Hintergrundinformationen

Lagerung

Lagerungsbedingungen:

Bei -20°C lagern. Nach dem Versand ein Jahr lang stabil

Lagerungspuffer:

PBS mit 0.02% Natriumazid und 50% Glycerin pH 7.3.

Aliquotieren ist nicht notwendig bei -20°C Lagerung

***** 20ul-Größen enthalten 0.1% BSA**

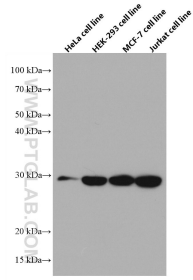
For technical support and original validation data for this product please contact:

T: 1 (888) 4PTGLAB (1-888-478-4522) (toll free
in USA), or 1(312) 455-8498 (outside USA)

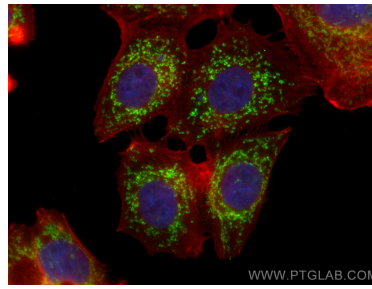
E: proteintech@ptglab.com
W: ptglab.com

This product is exclusively available under Proteintech
Group brand and is not available to purchase from any
other manufacturer.

Ausgewählte Validierungsdaten



Various lysates were subjected to SDS PAGE followed by western blot with 66597-1-Ig (CHCHD6 antibody) at dilution of 1:3000 incubated at room temperature for 1.5 hours.



Immunofluorescent analysis of (4% PFA) fixed MCF-7 cells using CHCHD6 antibody (66597-1-Ig, Clone: 2A11E9) at dilution of 1:800 and CoraLite®488-Conjugated AffiniPure Goat Anti-Mouse IgG(H+L), CL594-Phalloidin (red).