

Allgemeine Informationen

| | | |
|---|---|---|
| Katalog-Nr.: 66600-1-Ig | GenBank-Zugangsnummer: BC016512 | Reinigungsmethode: Protein-A-Reinigung |
| Größe: 150ul , Konzentration: 1400 µg/ml von506 Nanodrop und 1000 µg/ml durch die Bradford-Methode mit BSA als Standard; | GeneID (NCBI): Vollständiger Name: ATP synthase, H+ transporting, mitochondrial F1 complex, beta polypeptide | CloneNo.: 1A11B9 |
| Wirt: Maus | Berechnete Masse: 529 aa, 57 kDa | Empfohlene Verdünnungen: WB 1:5000-1:50000 IHC 1:250-1:1000 IF 1:50-1:500 |
| Isotyp: IgG2b | Beobachtete Masse: 45-57 kDa | |
| Immunogen Katalognummer: AG11177 | | |

Anwendungen

| | |
|--|---|
| Geprüfte Anwendungen: IF, IHC, WB, ELISA | Positivkontrollen: WB : HeLa-Zellen, HEK-293-Zellen, HepG2-Zellen, HSC- T6-Zellen, Jurkat-Zellen, NIH/3T3-Zellen, RAW 264.7- Zellen |
| In Publikationen genannte Anwendungen: WB | IHC : humanes Lebergewebe, Maus- Skelettmuskulgewebe |
| Getestete Reaktivität: Human, Maus, Ratte | IF : HepG2-Zellen, |
| Zitierte Arten: Ratte | |
| Hinweis-IHC: Antigendemaskierung mit TE- Puffer pH 9,0 empfohlen. (*) Wahlweise kann die Antigendemaskierung auch mit Citratpuffer pH 6,0 erfolgen. | |

Hintergrundinformationen

ATP5B, also named as ATPMB and ATPSB, belongs to the ATPase alpha/beta chains family. It is a high affinity HDL receptor for apolipoprotein A1. ATP5B is a subunit of mitochondrial ATP synthase (F1FO ATP synthase or Complex V). ATP5B has a calculated molecular mass of 57 kDa and ~5 kDa transit peptide can be removed in the mature form.

Bemerkenswerte Veröffentlichungen

| Verfasser | Pubmed ID | Journal | Anwendung |
|-----------------|-----------|---------------|-----------|
| Simona Kurekova | 35191136 | Cell Biol Int | WB |

Lagerung

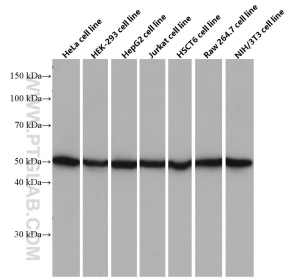
Lagerungsbedingungen:
Bei -20°C lagern. Nach dem Versand ein Jahr lang stabil
Lagerungspuffer:
PBS mit 0.02% Natriumazid und 50% Glycerin pH 7.3.
Aliquotieren ist nicht notwendig bei -20°C Lagerung

*** 20ul-Größen enthalten 0.1% BSA

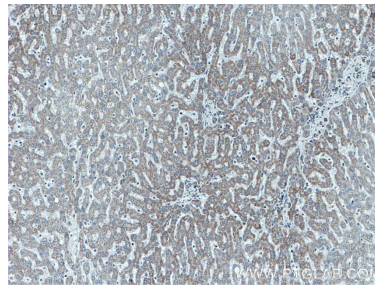
For technical support and original validation data for this product please contact:
T: 1 (888) 4PTGLAB (1-888-478-4522) (toll free in USA), or 1(312) 455-8498 (outside USA)
E: proteintech@ptglab.com
W: ptglab.com

This product is exclusively available under Proteintech Group brand and is not available to purchase from any other manufacturer.

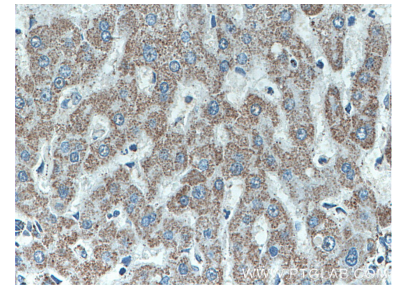
Ausgewählte Validierungsdaten



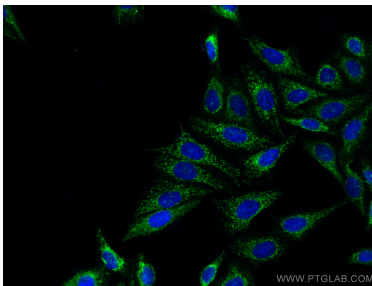
Various lysates were subjected to SDS PAGE followed by western blot with 66600-1-Ig (ATPB antibody) at dilution of 1:10000 incubated at room temperature for 1.5 hours.



Immunohistochemical analysis of paraffin-embedded human liver tissue slide using 66600-1-Ig (ATPB antibody) at dilution of 1:500 (under 10x lens).



Immunohistochemical analysis of paraffin-embedded human liver tissue slide using 66600-1-Ig (ATPB antibody) at dilution of 1:500 (under 40x lens).



Immunofluorescent analysis of (4% PFA) fixed HepG2 cells using ATPB antibody (66600-1-Ig, Clone: 1A11B9) at dilution of 1:200 and CoraLite®488-Conjugated AffiniPure Goat Anti-Mouse IgG(H+L).