

Nur für Forschungszwecke

PALLD,palladin Monoklonaler Antikörper



Katalog-Nr.:66601-1-Ig **1 Publikationen**

Allgemeine Informationen

Katalog-Nr.: 66601-1-Ig	GenBank-Zugangsnummer: BC013867	Reinigungsmethode: Protein-A-Reinigung
Größe: 150ul , Konzentration: 1600 µg/ml von23022 Nanodrop und 1000 µg/ml durch die Bradford-Methode mit BSA als Standard;	GeneID (NCBI): 2A1F6	CloneNo.: 2A1F6
Wirt: Maus	Vollständiger Name: palladin, cytoskeletal associated protein	Empfohlene Verdünnungen: WB 1:1000-1:4000 IHC 1:50-1:500
Isotyp: IgG2a	Berechnete Masse: 1383 aa, 151 kDa	
Immunogen Katalognummer: AG1288	Beobachtete Masse: 151 kDa	

Anwendungen

Geprüfte Anwendungen: IHC, WB,ELISA	Positivkontrollen: WB : humanes Herzgewebe, Hausschwein-Herzgewebe, Rattenherzgewebe
In Publikationen genannte Anwendungen: WB	IHC : humanes Kolonkarzinomgewebe,
Getestete Reaktivität: Hausschwein, Human, Ratte	
Zitierte Arten: Human	
Hinweis-IHC: Antigendemaskierung mit TE-Puffer pH 9,0 empfohlen. (*) Wahlweise kann die Antigendemaskierung auch mit Citratpuffer pH 6,0 erfolgen.	

Hintergrundinformationen

Bemerkenswerte Veröffentlichungen

Verfasser	Pubmed ID	Journal	Anwendung
Xiong Shu	36047666	Cancer Med	WB

Lagerung

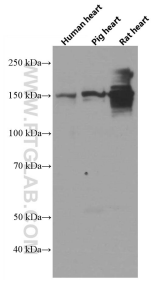
Lagerungsbedingungen:
Bei -20°C lagern. Nach dem Versand ein Jahr lang stabil
Lagerungspuffer:
PBS mit 0.02% Natriumazid und 50% Glycerin pH 7.3.
Aliquotieren ist nicht notwendig bei -20°C Lagerung

*** 20ul-Größen enthalten 0.1% BSA

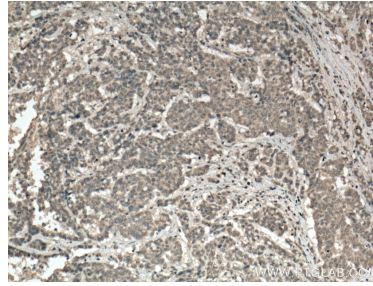
For technical support and original validation data for this product please contact:
T: 1 (888) 4PTGLAB (1-888-478-4522) (toll free in USA), or 1(312) 455-8498 (outside USA)
E: proteintech@ptglab.com
W: ptglab.com

This product is exclusively available under Proteintech Group brand and is not available to purchase from any other manufacturer.

Ausgewählte Validierungsdaten



Human heart tissue, pig heart tissue and rat heart tissue were subjected to SDS PAGE followed by western blot with 66601-1-Ig (PALLD, palladin antibody) at dilution of 1:2000 incubated at room temperature for 1.5 hours.



Immunohistochemical analysis of paraffin-embedded human colon cancer tissue slide using 66601-1-Ig (PALLD, palladin antibody) at dilution of 1:200 (under 10x lens. Heat mediated antigen retrieval with Tris-EDTA buffer (pH 9.0).