

Allgemeine Informationen

Katalog-Nr.: 66609-1-Ig	GenBank-Zugangsnummer: BC006122	Reinigungsmethode: Protein-A-Reinigung
Größe: 150ul, Konzentration: 900 µg/ml von Nanodrop und 907 µg/ml durch die Bradford-Methode mit BSA als Standard;	GeneID (NCBI): 25974	CloneNo.: 4G10A11
Wirt: Maus	Vollständiger Name: methylmalonic aciduria (cobalamin deficiency) cblC type, with homocystinuria	Empfohlene Verdünnungen: WB 1:5000-1:50000 IF 1:200-1:800
Isotyp: IgG1	Berechnete Masse: 282 aa, 32 kDa	
Immunogen Katalognummer: AG15001		

Anwendungen

Geprüfte Anwendungen: IF, WB, ELISA	Positivkontrollen:
In Publikationen genannte Anwendungen: WB	WB: HepG2-Zellen, HEK-293-Zellen, HeLa-Zellen, K-562-Zellen, Raji-Zellen, RAW 264.7-Zellen
Getestete Reaktivität: Human, Maus	IF: HepG2-Zellen,
Zitierte Arten: Human	

Hintergrundinformationen

MMACHC, also named as CblC, is located on chromosome 1 and comprises four coding exons. Human MMACHC catalyzes the reductive decyanation of cyanocobalamin and may serve as a trafficking chaperone for intracellular cobalamin. It also catalyzes the glutathione-dependent reductive demethylation of methylcobalamin, and, with much lower efficiency, the glutathione-dependent reductive demethylation of adenosylcobalamin. MMACHC binds cyanocobalamin, adenosylcobalamin, methylcobalamin and other, related vitamin B12 derivatives.

Bemerkenswerte Veröffentlichungen

Verfasser	Pubmed ID	Journal	Anwendung
Lingzhi Wang	35131382	Cancer Lett	WB

Lagerung

Lagerungsbedingungen:
Bei -20°C lagern. Nach dem Versand ein Jahr lang stabil

Lagerungspuffer:
PBS mit 0.02% Natriumazid und 50% Glycerin pH 7.3.

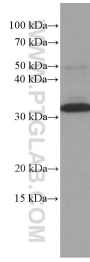
Aliquotieren ist nicht notwendig bei -20°C Lagerung

*** 20ul-Größen enthalten 0.1% BSA

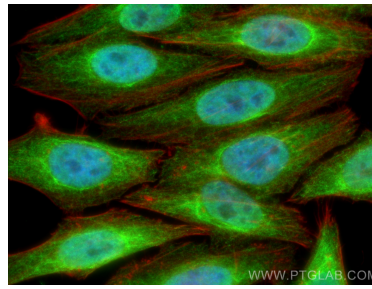
For technical support and original validation data for this product please contact:
T: 1 (888) 4PTGLAB (1-888-478-4522) (toll free in USA), or 1(312) 455-8498 (outside USA)
E: proteintech@ptglab.com
W: ptglab.com

This product is exclusively available under Proteintech Group brand and is not available to purchase from any other manufacturer.

Ausgewählte Validierungsdaten



HepG2 cells were subjected to SDS PAGE followed by western blot with 66609-1-Ig (MMAHC antibody) at dilution of 1:10000 incubated at room temperature for 1.5 hours.



Immunofluorescent analysis of (4% PFA) fixed HepG2 cells using MMAHC antibody (66609-1-Ig, Clone: 4G10A11) at dilution of 1:400 and CoraLite®488-Conjugated AffiniPure Goat Anti-Mouse IgG(H+L), CL594-Phalloidin (red).