

Nur für Forschungszwecke

Pyruvate Carboxylase Monoklonaler Antikörper



Katalog-Nr.: 66615-1-Ig

Vorgestelltes Produkt

2 Publikationen

Allgemeine Informationen

Katalog-Nr.: 66615-1-Ig	GenBank-Zugangsnummer: BC011617	Reinigungsmethode: Protein-A-Reinigung
Größe: 150ul, Konzentration: 1300 µg/ml von 5091 Nanodrop und 1000 µg/ml durch die Bradford-Methode mit BSA als Standard;	GeneID (NCBI): pyruvate carboxylase	CloneNo.: 4F5D1
Wirt: Maus	Berechnete Masse: 1178 aa, 130 kDa	Empfohlene Verdünnungen: WB 1:2000-1:10000 IHC 1:50-1:500
Isotyp: IgG2a	Beobachtete Masse: 130 kDa	
Immunogen Katalognummer: AG8846		

Anwendungen

Geprüfte Anwendungen: IHC, WB, ELISA	Positivkontrollen: WB: HeLa-Zellen, HepG2-Zellen IHC: Maushirngewebe,
In Publikationen genannte Anwendungen: RIP, WB	
Getestete Reaktivität: Human, Maus, Ratte	
Zitierte Arten: Human	
Hinweis-IHC: Antigenmaskierung mit TE-Puffer pH 9,0 empfohlen. (*) Wahlweise kann die Antigenmaskierung auch mit Citratpuffer pH 6,0 erfolgen.	

Hintergrundinformationen

Bemerkenswerte Veröffentlichungen

Verfasser	Pubmed ID	Journal	Anwendung
Yongmei Liu	34249688	Front Oncol	WB, RIP
Madeleine L Hart	36883551	Elife	WB

Lagerung

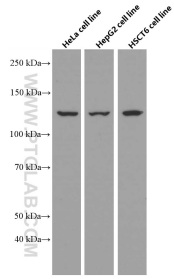
Lagerungsbedingungen:
Bei -20°C lagern. Nach dem Versand ein Jahr lang stabil
Lagerungspuffer:
PBS mit 0.02% Natriumazid und 50% Glycerin pH 7.3.
Aliquotieren ist nicht notwendig bei -20°C Lagerung

*** 20ul-Größen enthalten 0.1% BSA

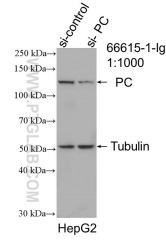
For technical support and original validation data for this product please contact:
T: 1 (888) 4PTGLAB (1-888-478-4522) (toll free in USA), or 1(312) 455-8498 (outside USA)
E: proteintech@ptglab.com
W: ptglab.com

This product is exclusively available under Proteintech Group brand and is not available to purchase from any other manufacturer.

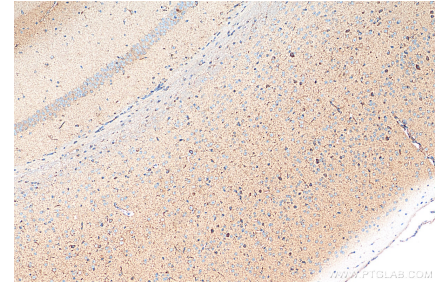
Ausgewählte Validierungsdaten



Various lysates were subjected to SDS PAGE followed by western blot with 66615-1-Ig (Pyruvate Carboxylase antibody) at dilution of 1:5000 incubated at room temperature for 1.5 hours.



WB result of Pyruvate Carboxylase antibody (66615-1-Ig; 1:1000; incubated at room temperature for 1.5 hours) with sh-Control and sh-Pyruvate Carboxylase transfected HepG2 cells.



Immunohistochemical analysis of paraffin-embedded mouse brain tissue slide using 66615-1-Ig (Pyruvate Carboxylase antibody) at dilution of 1:200 (under 10x lens). Heat mediated antigen retrieval with Tris-EDTA buffer (pH 9.0).