

Allgemeine Informationen

Katalog-Nr.: 66620-1-Ig	GenBank-Zugangsnummer: BC126253	Reinigungsmethode: Protein-A-Reinigung
Größe: 150ul, Konzentration: 1500 µg/ml von102 Nanodrop und 1000 µg/ml durch die Bradford-Methode mit BSA als Standard;	GeneID (NCBI): Vollständiger Name: ADAM metallopeptidase domain 10	CloneNo.: 2A6B7
Wirt: Maus	Berechnete Masse: 748 aa, 84 kDa	Empfohlene Verdünnungen: WB 1:1000-1:6000 IHC 1:1000-1:4000
Isotyp: IgG1	Beobachtete Masse: 90-95 kDa	
Immunogen Katalognummer: AG23062		

Anwendungen

Geprüfte Anwendungen: IHC, WB, ELISA	Positivkontrollen: WB : THP-1-Zellen, Jurkat-Zellen, K-562-Zellen, MCF-7-Zellen IHC : humanes Prostatakarzinomgewebe,
Getestete Reaktivität: Human	
Hinweis-IHC: Antigenmaskierung mit TE-Puffer pH 9,0 empfohlen. (*) Wahlweise kann die Antigenmaskierung auch mit Citratpuffer pH 6,0 erfolgen.	

Hintergrundinformationen

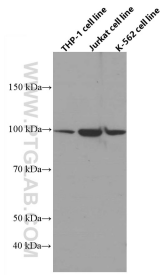
ADAM10, a member of the ADAM (a disintegrin and metalloprotease) family, is widely expressed in the brain, the spinal cord, and the visual system during development. MW of premature ADAM10 is 90 kDa and mature ADAM10 is 60-70 kDa (PMID: 24404179).

Lagerung

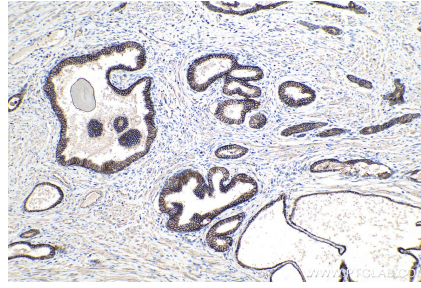
Lagerungsbedingungen:
Bei -20°C lagern. Nach dem Versand ein Jahr lang stabil
Lagerungspuffer:
PBS mit 0.02% Natriumazid und 50% Glycerin pH 7.3.
Aliquotieren ist nicht notwendig bei -20°C Lagerung

*** 20ul-Größen enthalten 0.1% BSA

Ausgewählte Validierungsdaten



Various lysates were subjected to SDS PAGE followed by western blot with 66620-1-Ig (ADAM10 antibody) at dilution of 1:3000 incubated at room temperature for 1.5 hours.



Immunohistochemical analysis of paraffin-embedded human prostate cancer tissue slide using 66620-1-Ig (ADAM10 antibody) at dilution of 1:2000 (under 10x lens). Heat mediated antigen retrieval with Tris-EDTA buffer (pH 9.0).