

Nur für Forschungszwecke

ANGPTL8/Betatrophin Monoklonaler Antikörper



Katalog-Nr.: 66641-1-Ig **1 Publikationen**

Allgemeine Informationen

Katalog-Nr.: 66641-1-Ig	GenBank-Zugangsnummer: BC146552	Reinigungsmethode: Protein-G-Reinigung
Größe: 150ul, Konzentration: 1800 µg/ml von55908 Nanodrop und 1000 µg/ml durch die Bradford-Methode mit BSA als Standard;	GeneID (NCBI): 2H9F9	CloneNo.: 2H9F9
Wirt: Maus	Vollständiger Name: hepatocellular carcinoma-associated gene TD26	Empfohlene Verdünnungen: WB 1:1000-1:8000 IHC 1:200-1:800 IF 1:200-1:800
Isotyp: IgG1	Berechnete Masse: 251 aa, 28 kDa	
Immunogen Katalognummer: AG20708	Beobachtete Masse: 22 kDa	

Anwendungen

Geprüfte Anwendungen: IF, IHC, WB, ELISA	Positivkontrollen: WB : humanes Fettgewebe, IHC : humanes Lebergewebe, humanes Leberkarzinomgewebe IF : humanes Lebergewebe,
In Publikationen genannte Anwendungen: WB	
Getestete Reaktivität: Human	
Zitierte Arten: Human	
Hinweis-IHC: Antigenmaskierung mit TE-Puffer pH 9,0 empfohlen. (*) Wahlweise kann die Antigenmaskierung auch mit Citratpuffer pH 6,0 erfolgen.	

Hintergrundinformationen

Bemerkenswerte Veröffentlichungen

Verfasser	Pubmed ID	Journal	Anwendung
Shuoshuo Li	33555034	Br J Pharmacol	WB

Lagerung

Lagerungsbedingungen:
Bei -20°C lagern. Nach dem Versand ein Jahr lang stabil
Lagerungspuffer:
PBS mit 0.02% Natriumazid und 50% Glycerin pH 7.3.
Aliquotieren ist nicht notwendig bei -20°C Lagerung

*** 20ul-Größen enthalten 0.1% BSA

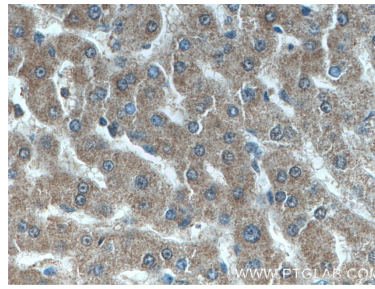
For technical support and original validation data for this product please contact:
T: 1 (888) 4PTGLAB (1-888-478-4522) (toll free in USA), or 1(312) 455-8498 (outside USA)
E: proteintech@ptglab.com
W: ptglab.com

This product is exclusively available under Proteintech Group brand and is not available to purchase from any other manufacturer.

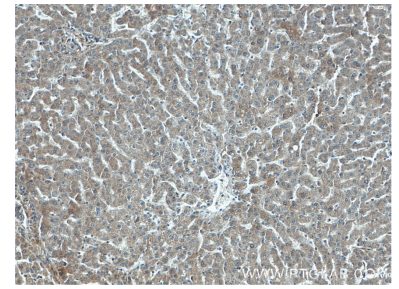
Ausgewählte Validierungsdaten



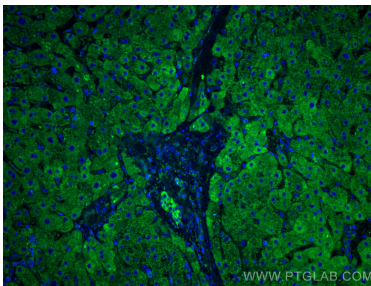
human adipose tissue were subjected to SDS PAGE followed by western blot with 66641-1-Ig (ANGPTL8/Betatrophin antibody) at dilution of 1:4000 incubated at room temperature for 1.5 hours.



Immunohistochemical analysis of paraffin-embedded human liver tissue slide using 66641-1-Ig (ANGPTL8/Betatrophin antibody) at dilution of 1:400 (under 40x lens).



Immunohistochemical analysis of paraffin-embedded human liver tissue slide using 66641-1-Ig (ANGPTL8/Betatrophin antibody) at dilution of 1:400 (under 10x lens).



Immunofluorescent analysis of (4% PFA) fixed human liver tissue using ANGPTL8/Betatrophin antibody (66641-1-Ig, Clone: 2H9F9) at dilution of 1:400 and CoraLite®488-Conjugated AffiniPure Goat Anti-Mouse IgG(H+L).