

Nur für Forschungszwecke

# IGFBP2 Monoklonaler Antikörper

Katalog-Nr.:66644-1-Ig



## Allgemeine Informationen

<b>Katalog-Nr.:</b> 66644-1-Ig	<b>GenBank-Zugangsnummer:</b> BC004312	<b>Reinigungsmethode:</b> Protein-G-Reinigung
<b>Größe:</b> 150ul , Konzentration: 1400 µg/ml von 3485 Nanodrop und 1000 µg/ml durch die Bradford-Methode mit BSA als Standard;	<b>GeneID (NCBI):</b> IGF binding protein 2	<b>CloneNo.:</b> 2F10D1
<b>Wirt:</b> Maus	<b>Berechnete Masse:</b> 36 kDa	<b>Empfohlene Verdünnungen:</b> WB 1:2000-1:10000
<b>Isotyp:</b> IgG1	<b>Beobachtete Masse:</b> 36 kDa	
<b>Immunogen Katalognummer:</b> AG8421		

## Anwendungen

<b>Geprüfte Anwendungen:</b> WB,ELISA	<b>Positivkontrollen:</b> WB : A549-Zellen, 4T1-Zellen, MCF-7-Zellen, NCCIT-Zellen, PC-3-Zellen, T-27D-Zellen
<b>Getestete Reaktivität:</b> Human, Maus, Ratte	

## Hintergrundinformationen

Insulin-like growth factors (IGFs) and their binding proteins (IGFBPs) have important metabolic roles in the human body. The levels of IGFBP2 are elevated during progression of many human cancers.

## Lagerung

**Lagerungsbedingungen:**  
Bei -20°C lagern. Nach dem Versand ein Jahr lang stabil  
**Lagerungspuffer:**  
PBS mit 0.02% Natriumazid und 50% Glycerin pH 7.3.  
**Aliquotieren ist nicht notwendig bei -20°C Lagerung**

**\*\*\* 20ul-Größen enthalten 0.1% BSA**

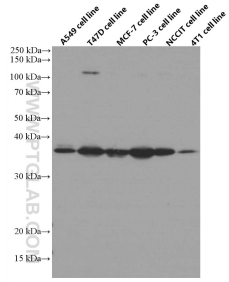
For technical support and original validation data for this product please contact:

T: 1 (888) 4PTGLAB (1-888-478-4522) (toll free in USA), or 1(312) 455-8498 (outside USA)

E: proteintech@ptglab.com  
W: ptglab.com

**This product is exclusively available under Proteintech Group brand and is not available to purchase from any other manufacturer.**

## Ausgewählte Validierungsdaten



Various lysates were subjected to SDS PAGE followed by western blot with 66644-1-Ig (IGFBP2 antibody) at dilution of 1:5000 incubated at room temperature for 1.5 hours.