

Nur für Forschungszwecke

GRASP65, GORASP1 Monoklonaler Antikörper



Katalog-Nr.: 66651-1-Ig **3 Publikationen**

Allgemeine Informationen

Katalog-Nr.: 66651-1-Ig	GenBank-Zugangsnummer: BC008928	Reinigungsmethode: Protein-A-Reinigung
Größe: 150ul, Konzentration: 1200 µg/ml von 64689 Nanodrop und 800 µg/ml durch die Bradford-Methode mit BSA als Standard;	GeneID (NCBI): 64689	CloneNo.: 1B2C10
Wirt: Maus	Vollständiger Name: golgi reassembly stacking protein 1, 65kDa	Empfohlene Verdünnungen: WB 1:1000-1:8000 IHC 1:200-1:800
Isotyp: IgG1	Berechnete Masse: 46 kDa	
Immunogen Katalognummer: AG1054	Beobachtete Masse: 65-70 kDa	

Anwendungen

Geprüfte Anwendungen: IHC, WB, ELISA	Positivkontrollen: WB: HeLa-Zellen, HEK-293-Zellen, Jurkat-Zellen, MCF-7-Zellen IHC: humanes Prostatakarzinomgewebe, humanes Magenkrebsgewebe
In Publikationen genannte Anwendungen: WB	
Getestete Reaktivität: Human, Maus, Ratte	
Zitierte Arten: Human	
Hinweis-IHC: Antigendemaskierung mit TE-Puffer pH 9,0 empfohlen. (*) Wahlweise kann die Antigendemaskierung auch mit Citratpuffer pH 6,0 erfolgen.	

Hintergrundinformationen

Golgi reassembly-stacking protein 1 is a protein that in humans is encoded by the GORASP1 gene. The Golgi complex plays a key role in the sorting and modification of proteins exported from the endoplasmic reticulum.

Bemerkenswerte Veröffentlichungen

Verfasser	Pubmed ID	Journal	Anwendung
Stephen C Ireland	32583744	Mol Biol Cell	WB
Shuai Li	34239872	Front Cell Dev Biol	WB
Guang Ji	31264250	J Cell Biochem	WB

Lagerung

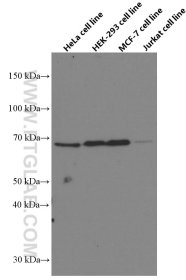
Lagerungsbedingungen:
Bei -20°C lagern. Nach dem Versand ein Jahr lang stabil
Lagerungspuffer:
PBS mit 0.02% Natriumazid und 50% Glycerin pH 7.3.
Aliquotieren ist nicht notwendig bei -20°C Lagerung

*** 20ul-Größen enthalten 0.1% BSA

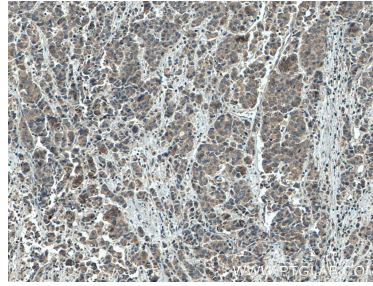
For technical support and original validation data for this product please contact:
T: 1 (888) 4PTGLAB (1-888-478-4522) (toll free in USA), or 1(312) 455-8498 (outside USA)
E: proteintech@ptglab.com
W: ptglab.com

This product is exclusively available under Proteintech Group brand and is not available to purchase from any other manufacturer.

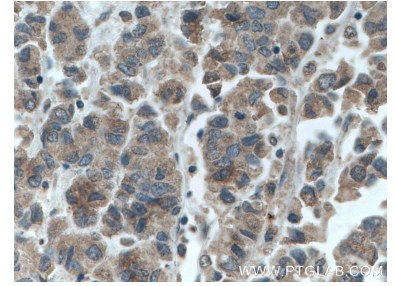
Ausgewählte Validierungsdaten



Various lysates were subjected to SDS PAGE followed by western blot with 66651-1-Ig (GRASP65, GORASP1 antibody) at dilution of 1:4000 incubated at room temperature for 1.5 hours.



Immunohistochemical analysis of paraffin-embedded human prostate cancer tissue slide using 66651-1-Ig (GRASP65, GORASP1 antibody) at dilution of 1:400 (under 10x lens). Heat mediated antigen retrieval with Tris-EDTA buffer (pH 9.0).



Immunohistochemical analysis of paraffin-embedded human prostate cancer tissue slide using 66651-1-Ig (GRASP65, GORASP1 antibody) at dilution of 1:400 (under 40x lens). Heat mediated antigen retrieval with Tris-EDTA buffer (pH 9.0).