

Nur für Forschungszwecke

ETV5 Monoklonaler Antikörper

Katalog-Nr.: 66657-1-Ig **3 Publikationen**



Allgemeine Informationen

Katalog-Nr.: 66657-1-Ig	GenBank-Zugangsnummer: BC007333	Reinigungsmethode: Protein-A-Reinigung
Größe: 150ul, Konzentration: 1500 µg/ml von 2119 Nanodrop und 1000 µg/ml durch die Bradford-Methode mit BSA als Standard;	GeneID (NCBI): ets variant 5	CloneNo.: 2A4A4
Wirt: Maus	Vollständiger Name: ets variant 5	Empfohlene Verdünnungen: WB 1:500-1:2000
Isotyp: IgG2a	Berechnete Masse: 510 aa, 58 kDa	
Immunogen Katalognummer: AG3708	Beobachtete Masse: 58-60 kDa	

Anwendungen

Geprüfte Anwendungen: WB, ELISA	Positivkontrollen: WB: T-47D-Zellen, DU 145-Zellen, HeLa-Zellen, LNCaP-Zellen, PC-3-Zellen
In Publikationen genannte Anwendungen: ChIP	
Getestete Reaktivität: Human	
Zitierte Arten: Human, Maus	

Hintergrundinformationen

ETS variant gene 5 (ETV5) belongs to the ETS oncogene family that shares a conserved peptide, ETS domain, which mediates sequence-specific DNA binding. ETV5 is a transcription factor and is required for spermatogonial stem cell self-renewal. ETV5 can be negatively regulated by COP1, a tumor suppressor. Also it has a role in branching morphogenesis in the developing kidney

Bemerkenswerte Veröffentlichungen

Verfasser	Pubmed ID	Journal	Anwendung
Ankur Garg	30188892	PLoS Genet	ChIP
Ankur Garg	32043969	Elife	ChIP
Yinping Liu	36517864	J Ovarian Res	ChIP

Lagerung

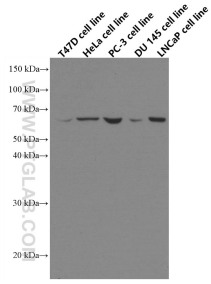
Lagerungsbedingungen:
Bei -20°C lagern. Nach dem Versand ein Jahr lang stabil
Lagerungspuffer:
PBS mit 0.02% Natriumazid und 50% Glycerin pH 7.3.
Aliquotieren ist nicht notwendig bei -20°C Lagerung

***** 20ul-Größen enthalten 0.1% BSA**

For technical support and original validation data for this product please contact:
T: 1 (888) 4PTGLAB (1-888-478-4522) (toll free in USA), or 1(312) 455-8498 (outside USA)
E: proteintech@ptglab.com
W: ptglab.com

This product is exclusively available under Proteintech Group brand and is not available to purchase from any other manufacturer.

Ausgewählte Validierungsdaten



Various lysates were subjected to SDS PAGE followed by western blot with 66657-1-Ig (ETV5 antibody) at dilution of 1:2000 incubated at room temperature for 1.5 hours.