

Nur für Forschungszwecke

TOMM40 Monoklonaler Antikörper



Katalog-Nr.:66658-1-Ig

Vorgestelltes Produkt

5 Publikationen

Allgemeine Informationen

Katalog-Nr.: 66658-1-Ig	GenBank-Zugangsnummer: BC017224	Reinigungsmethode: Protein-A-Reinigung
Größe: 150ul, Konzentration: 1000 µg/ml durch die Bradford-Methode mit BSA als Standard;	GeneID (NCBI): 10452	CloneNo.: 5E2C5
Wirt: Maus	Vollständiger Name: translocase of outer mitochondrial membrane 40 homolog (yeast)	Empfohlene Verdünnungen: WB 1:5000-1:50000 IF 1:50-1:500
Isotyp: IgG1	Berechnete Masse: 38 kDa	
Immunogen Katalognummer: AG13065	Beobachtete Masse: 38 kDa	

Anwendungen

Geprüfte Anwendungen:

IF, WB, ELISA

In Publikationen genannte Anwendungen:

IHC, WB

Getestete Reaktivität:

Hausschwein, Human, Maus, Ratte

Zitierte Arten:

Human, Maus, Ratte

Positivkontrollen:

WB : LNCaP-Zellen, Hausschwein-Hirngewebe, HEK-293-Zellen, HeLa-Zellen, HepG2-Zellen, humanes Hirngewebe, Jurkat-Zellen, K-562-Zellen, Maushirngewebe, NIH/3T3-Zellen, PC-12-Zellen, Rattenhirngewebe, RAW264.7-Zellen

IF : HepG2-Zellen, HeLa-Zellen

Hintergrundinformationen

Bemerkenswerte Veröffentlichungen

Verfasser	Pubmed ID	Journal	Anwendung
Xuan Su	30431067	Int J Mol Med	WB,IHC
Lilian Phu	32142684	Mol Cell	WB
Yi Zhu	31993850	Apoptosis	WB

Lagerung

Lagerungsbedingungen:

Bei -20°C lagern. Nach dem Versand ein Jahr lang stabil

Lagerungspuffer:

PBS mit 0.02% Natriumazid und 50% Glycerin pH 7.3.

Aliquotieren ist nicht notwendig bei -20°C Lagerung

*** 20ul-Größen enthalten 0.1% BSA

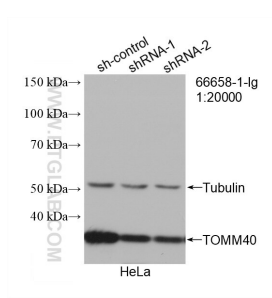
For technical support and original validation data for this product please contact:

T: 1 (888) 4PTGLAB (1-888-478-4522) (toll free in USA), or 1(312) 455-8498 (outside USA)

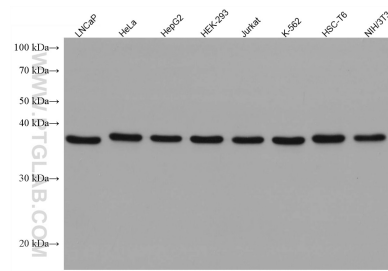
E: proteintech@ptglab.com
W: ptglab.com

This product is exclusively available under Proteintech Group brand and is not available to purchase from any other manufacturer.

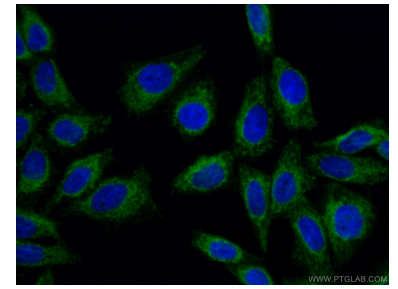
Ausgewählte Validierungsdaten



WB result of TOMM40 antibody (66658-1-Ig; 1:20000; incubated at room temperature for 1.5 hours) with sh-Control and sh-TOMM40 transfected HeLa cells.



Various lysates were subjected to SDS PAGE followed by western blot with 66658-1-Ig (TOMM40 antibody) at dilution of 1:20000 incubated at room temperature for 1.5 hours.



Immunofluorescent analysis of (4% PFA) fixed HepG2 cells using 66658-1-Ig (TOMM40 antibody) at dilution of 1:100 and CoraLite488-Conjugated AffiniPure Goat Anti-Mouse IgG(H+L).