

Nur für Forschungszwecke

PLZF Monoklonaler Antikörper

Katalog-Nr.: 66672-1-Ig **4 Publikationen**



Allgemeine Informationen

Katalog-Nr.: 66672-1-Ig	GenBank-Zugangsnummer: BC026902	Reinigungsmethode: Protein-A-Reinigung
Größe: 150ul, Konzentration: 1800 µg/ml von 7704 Nanodrop und 1000 µg/ml durch die Bradford-Methode mit BSA als Standard;	GeneID (NCBI): 7704	CloneNo.: 2E6F12
Wirt: Maus	Vollständiger Name: zinc finger and BTB domain containing 16	Empfohlene Verdünnungen: WB 1:2000-1:10000
Isotyp: IgG1	Berechnete Masse: 673 aa, 74 kDa	
Immunogen Katalognummer: AG25180	Beobachtete Masse: 75 kDa	

Anwendungen

Geprüfte Anwendungen: WB, ELISA	Positivkontrollen: WB: Ramos-Zellen, Daudi-Zellen, HeLa-Zellen, humanes Hodengewebe, Raji-Zellen, THP-1-Zellen
In Publikationen genannte Anwendungen: IF, WB	
Getestete Reaktivität: Human, Ratte	
Zitierte Arten: Maus	

Hintergrundinformationen

PLZF, also named as Zinc finger protein 145, is a 673 amino acid protein, which belongs to the krueppel C2H2-type zinc-finger protein family. PLZF is expressed in bone marrow, early myeloid cell lines and peripheral blood mononuclear cells. PLZF may play a role in myeloid maturation and in the development and/or maintenance of other differentiated tissues.

Bemerkenswerte Veröffentlichungen

Verfasser	Pubmed ID	Journal	Anwendung
Ziqian Min	36444304	iScience	WB
Tianxin Zhao	36493639	J Hazard Mater	WB
Pan-Pan Lai	36091371	Front Physiol	WB

Lagerung

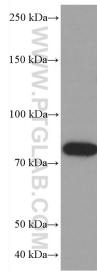
Lagerungsbedingungen:
Bei -20°C lagern. Nach dem Versand ein Jahr lang stabil
Lagerungspuffer:
PBS mit 0.02% Natriumazid und 50% Glycerin pH 7.3.
Aliquotieren ist nicht notwendig bei -20°C Lagerung

***** 20ul-Größen enthalten 0.1% BSA**

For technical support and original validation data for this product please contact:
T: 1 (888) 4PTGLAB (1-888-478-4522) (toll free in USA), or 1(312) 455-8498 (outside USA)
E: proteintech@ptglab.com
W: ptglab.com

This product is exclusively available under Proteintech Group brand and is not available to purchase from any other manufacturer.

Ausgewählte Validierungsdaten



Ramos cells were subjected to SDS PAGE followed by western blot with 66672-1-Ig (PLZF antibody) at dilution of 1:5000 incubated at room temperature for 1.5 hours.