

Allgemeine Informationen

Katalog-Nr.: 66673-1-Ig	GenBank-Zugangsnummer: BC002389	Reinigungsmethode: Protein-G-Reinigung
Größe: 150ul , Konzentration: 1700 µg/ml von513 Nanodrop und 1000 µg/ml durch die Bradford-Methode mit BSA als Standard;	GeneID (NCBI): Vollständiger Name: ATP synthase, H+ transporting, mitochondrial F1 complex, delta subunit	CloneNo.: 1G12C7
Wirt: Maus	Berechnete Masse: 17 kDa	Empfohlene Verdünnungen: WB 1:1000-1:4000 IHC 1:50-1:500
Isotyp: IgG1	Beobachtete Masse: 15-17 kDa	
Immunogen Katalognummer: AG7016		

Anwendungen

Geprüfte Anwendungen: IHC, WB,ELISA	Positivkontrollen:
Getestete Reaktivität: Human	WB : HeLa-Zellen, HEK-293-Zellen, HepG2-Zellen, Jurkat-Zellen
Hinweis-IHC: Antigendemaskierung mit TE- Puffer pH 9,0 empfohlen. (*) Wahlweise kann die Antigendemaskierung auch mit Citratpuffer pH 6,0 erfolgen.	IHC : humanes Nierengewebe,

Hintergrundinformationen

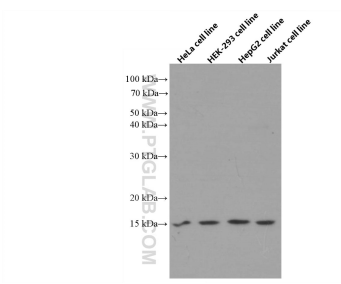
The mitochondrial F1Fo-ATP synthase complex uses energy derived from a proton gradient to synthesize ATP. The ATP5D gene encodes the delta subunit of the mitochondrial ATP synthase F1 complex and belongs to the ATPase epsilon chain family. This gene encode the full length protein of 17 kDa with a transit peptide of 22 amino acid.

Lagerung

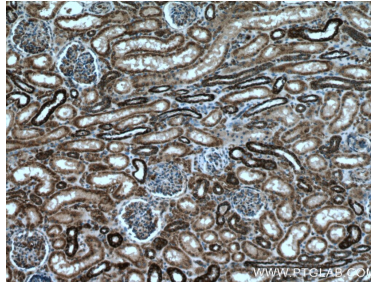
Lagerungsbedingungen:
Bei -20°C lagern. Nach dem Versand ein Jahr lang stabil
Lagerungspuffer:
PBS mit 0.02% Natriumazid und 50% Glycerin pH 7.3.
Aliquotieren ist nicht notwendig bei -20°C Lagerung

*** 20ul-Größen enthalten 0.1% BSA

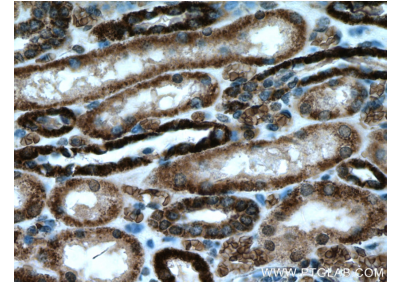
Ausgewählte Validierungsdaten



Various lysates were subjected to SDS PAGE followed by western blot with 66673-1-Ig (ATP5D antibody) at dilution of 1:2000 incubated at room temperature for 1.5 hours.



Immunohistochemical analysis of paraffin-embedded human kidney tissue slide using 66673-1-Ig (ATP5D antibody) at dilution of 1:200 (under 10x lens). Heat mediated antigen retrieval with Tris-EDTA buffer (pH 9.0).



Immunohistochemical analysis of paraffin-embedded human kidney tissue slide using 66673-1-Ig (ATP5D antibody) at dilution of 1:200 (under 40x lens). Heat mediated antigen retrieval with Tris-EDTA buffer (pH 9.0).