

Nur für Forschungszwecke

# MLKL Monoklonaler Antikörper

Katalog-Nr.:66675-1-Ig

Vorgestelltes Produkt

51 Publikationen



## Allgemeine Informationen

Katalog-Nr.:  
66675-1-Ig

Größe:

150ul, Konzentration: 1957 µg/ml von 197259

Nanodrop und 1000 µg/ml durch die Bradford-Methode mit BSA als Standard;

Wirt:

Maus

Isotyp:

IgG1

Immunogen Katalognummer:

AG15188

GenBank-Zugangsnummer:

BC028141

GeneID (NCBI):

197259

Vollständiger Name:

mixed lineage kinase domain-like

Berechnete Masse:

471 aa, 54 kDa

Beobachtete Masse:

54 kDa

Reinigungsmethode:

Protein-A-Reinigung

CloneNo.:

3D4C6

Empfohlene Verdünnungen:

WB 1:5000-1:50000

IHC 1:500-1:2000

IF 1:50-1:500

## Anwendungen

Geprüfte Anwendungen:

IF, IHC, WB, ELISA

In Publikationen genannte Anwendungen:

IF, IHC, IP, WB

Getestete Reaktivität:

Human, Maus

Zitierte Arten:

Human, Maus, Ratte

**Hinweis-IHC: Antigenmaskierung mit TE-Puffer pH 9,0 empfohlen. (\*) Wahlweise kann die Antigenmaskierung auch mit Citratpuffer pH 6,0 erfolgen.**

Positivkontrollen:

WB: HT-29-Zellen, 4T1-Zellen, HeLa-Zellen, HepG2-Zellen, NIH/3T3-Zellen, PC-3-Zellen

IHC: humanes Leberkarzinomgewebe, humanes Kolonkarzinomgewebe

IF: humanes Leberkarzinomgewebe,

## Hintergrundinformationen

Mixed lineage kinase domain like pseudokinase (MLKL), belongs to the protein kinase superfamily, has two MW of 54 and 30 kDa. MLKL plays a critical role in tumor necrosis factor (TNF)-induced necroptosis, a programmed cell death process, via interaction with receptor-interacting protein 3 (RIP3), which is a key signaling molecule in necroptosis pathway. High levels of this protein and RIP3 are associated with inflammatory bowel disease in children. 66675-1-Ig antibody recognizes 54 kDa MLKL monomer, 216 kDa MLKL tetramer and a band around 45-50 kDa which are similar to papers published. (PMID: 31848291)

## Bemerkenswerte Veröffentlichungen

Verfasser	Pubmed ID	Journal	Anwendung
Ying Tu	36155221	Environ Pollut	WB,IF
Xiao-Ling Zhou	33041798	Front Pharmacol	WB
Lu Yuan	32918989	Food Chem Toxicol	WB

## Lagerung

Lagerungsbedingungen:

Bei -20°C lagern. Nach dem Versand ein Jahr lang stabil

Lagerungspuffer:

PBS mit 0.02% Natriumazid und 50% Glycerin pH 7.3.

Aliquotieren ist nicht notwendig bei -20°C Lagerung

\*\*\* 20ul-Größen enthalten 0.1% BSA

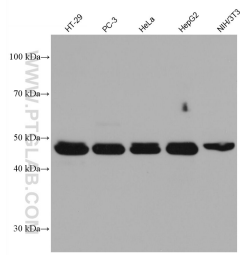
For technical support and original validation data for this product please contact:

T: 1 (888) 4PTGLAB (1-888-478-4522) (toll free in USA), or 1(312) 455-8498 (outside USA)

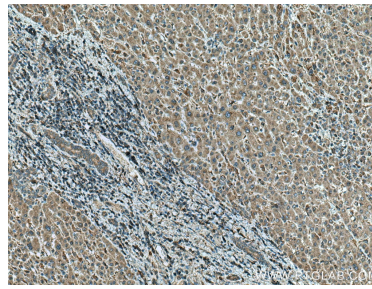
E: proteintech@ptglab.com  
W: ptglab.com

This product is exclusively available under Proteintech Group brand and is not available to purchase from any other manufacturer.

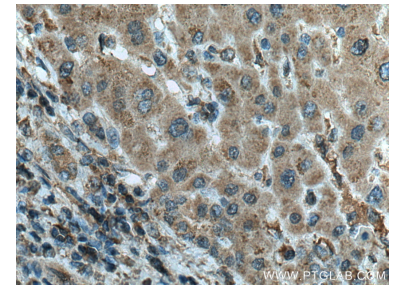
## Ausgewählte Validierungsdaten



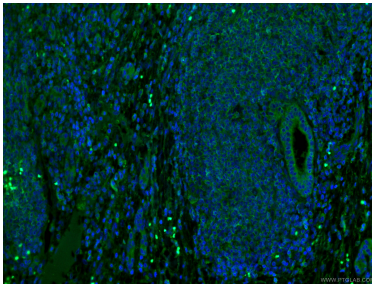
Various lysates were subjected to SDS PAGE followed by western blot with 66675-1-Ig (MLKL antibody) at dilution of 1:10000 incubated at room temperature for 1.5 hours.



Immunohistochemical analysis of paraffin-embedded human liver cancer tissue slide using 66675-1-Ig (MLKL antibody) at dilution of 1:1000 (under 10x lens). Heat mediated antigen retrieval with Tris-EDTA buffer (pH 9.0).



Immunohistochemical analysis of paraffin-embedded human liver cancer tissue slide using 66675-1-Ig (MLKL antibody) at dilution of 1:1000 (under 40x lens). Heat mediated antigen retrieval with Tris-EDTA buffer (pH 9.0).



Immunofluorescent analysis of (4% PFA) fixed human liver cancer tissue using 66675-1-Ig (MLKL antibody) at dilution of 1:100 and CoraLite488-Conjugated AffiniPure Goat Anti-Mouse IgG(H+L).