

Nur für Forschungszwecke

# CALD1 Monoklonaler Antikörper

Katalog-Nr.:66693-1-Ig

Vorgestelltes Produkt

1 Publikationen



## Allgemeine Informationen

Katalog-Nr.:  
66693-1-Ig

Größe:  
150ul, Konzentration: 1381 µg/ml von 800  
Nanodrop und 1000 µg/ml durch die  
Bradford-Methode mit BSA als  
Standard;

Wirt:  
Maus

Isotyp:  
IgG2b

Immunogen Katalognummer:  
AG13676

GenBank-Zugangsnummer:  
BC040354

GeneID (NCBI):

Vollständiger Name:  
caldesmon 1

Berechnete Masse:  
538 aa, 63 kDa

Beobachtete Masse:  
70 kDa-75 kDa

Reinigungsmethode:  
Protein-A-Reinigung

CloneNo.:  
1E1C11

Empfohlene Verdünnungen:  
WB 1:2000-1:10000  
IHC 1:2000-1:8000  
IF 1:200-1:800

## Anwendungen

Geprüfte Anwendungen:  
FC, IF, IHC, WB, ELISA

In Publikationen genannte Anwendungen:  
IF

Getestete Reaktivität:  
Human, Maus, Ratte

Zitierte Arten:  
Human

**Hinweis-IHC: Antigendemaskierung mit TE-Puffer pH 9,0 empfohlen. (\*) Wahlweise kann die Antigendemaskierung auch mit Citratpuffer pH 6,0 erfolgen.**

Positivkontrollen:

WB : NCI-H1299-Zellen, 4T1-Zellen, A2780-Zellen, HeLa-Zellen, HepG2-Zellen, NIH/3T3-Zellen, PC-3-Zellen, SKOV-3-Zellen

IHC : humanes Kolonkarzinomgewebe, humanes Uterusmyomgewebe, Maus-Kolongewebe

IF : HeLa-Zellen, HepG2-Zellen

## Hintergrundinformationen

### Bemerkenswerte Veröffentlichungen

Verfasser	Pubmed ID	Journal	Anwendung
Yuzo Yoshida	35806129	Int J Mol Sci	IF

## Lagerung

Lagerungsbedingungen:

Bei -20°C lagern. Nach dem Versand ein Jahr lang stabil

Lagerungspuffer:

PBS mit 0.02% Natriumazid und 50% Glycerin pH 7.3.

Aliquotieren ist nicht notwendig bei -20°C Lagerung

\*\*\* 20ul-Größen enthalten 0.1% BSA

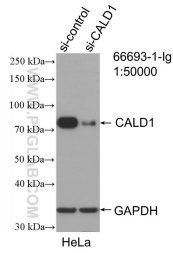
For technical support and original validation data for this product please contact:

T: 1 (888) 4PTGLAB (1-888-478-4522) (toll free in USA), or 1(312) 455-8498 (outside USA)

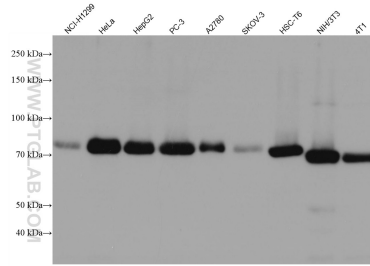
E: proteintech@ptglab.com  
W: ptglab.com

This product is exclusively available under Proteintech Group brand and is not available to purchase from any other manufacturer.

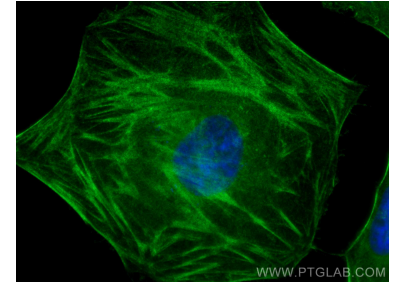
## Ausgewählte Validierungsdaten



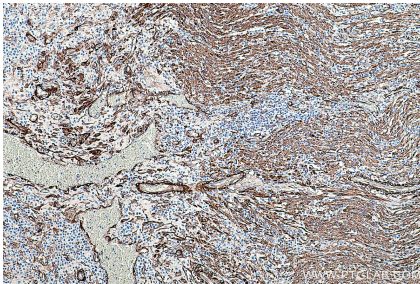
WB result of CALD1 antibody (66693-1-Ig; 1:50000); incubated at room temperature for 1.5 hours) with sh-Control and sh-CALD1 transfected HeLa cells.



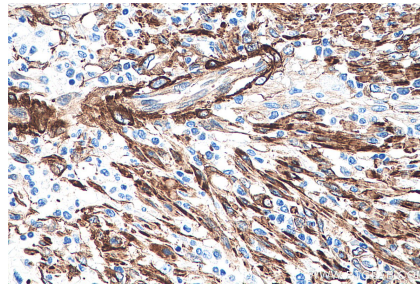
Various lysates were subjected to SDS PAGE followed by western blot with 66693-1-Ig (CALD1 antibody) at dilution of 1:10000 incubated at room temperature for 1.5 hours.



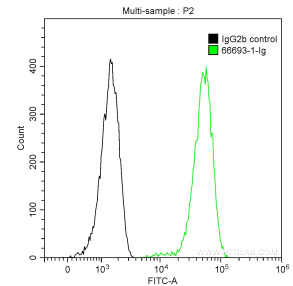
Immunofluorescent analysis of (4% PFA) fixed HeLa cells using CALD1 antibody (66693-1-Ig, Clone: 1E1C11) at dilution of 1:400 and CoraLite@488-Conjugated AffiniPure Goat Anti-Mouse IgG(H+L).



Immunohistochemical analysis of paraffin-embedded human colon cancer tissue slide using 66693-1-Ig (CALD1 antibody) at dilution of 1:4000 (under 10x lens). Heat mediated antigen retrieval with Tris-EDTA buffer (pH 9.0).



Immunohistochemical analysis of paraffin-embedded human colon cancer tissue slide using 66693-1-Ig (CALD1 antibody) at dilution of 1:4000 (under 40x lens). Heat mediated antigen retrieval with Tris-EDTA buffer (pH 9.0).



$1 \times 10^6$  HepG2 cells were intracellularly stained with 0.2  $\mu$ g Anti-Human CALD1 (66693-1-Ig, Clone: 1E1C11) and CoraLite@488-Conjugated AffiniPure Goat Anti-Mouse IgG(H+L) at dilution 1:1000 (green), and 0.2  $\mu$ g Control Antibody. Cells were fixed with 90% MeOH.